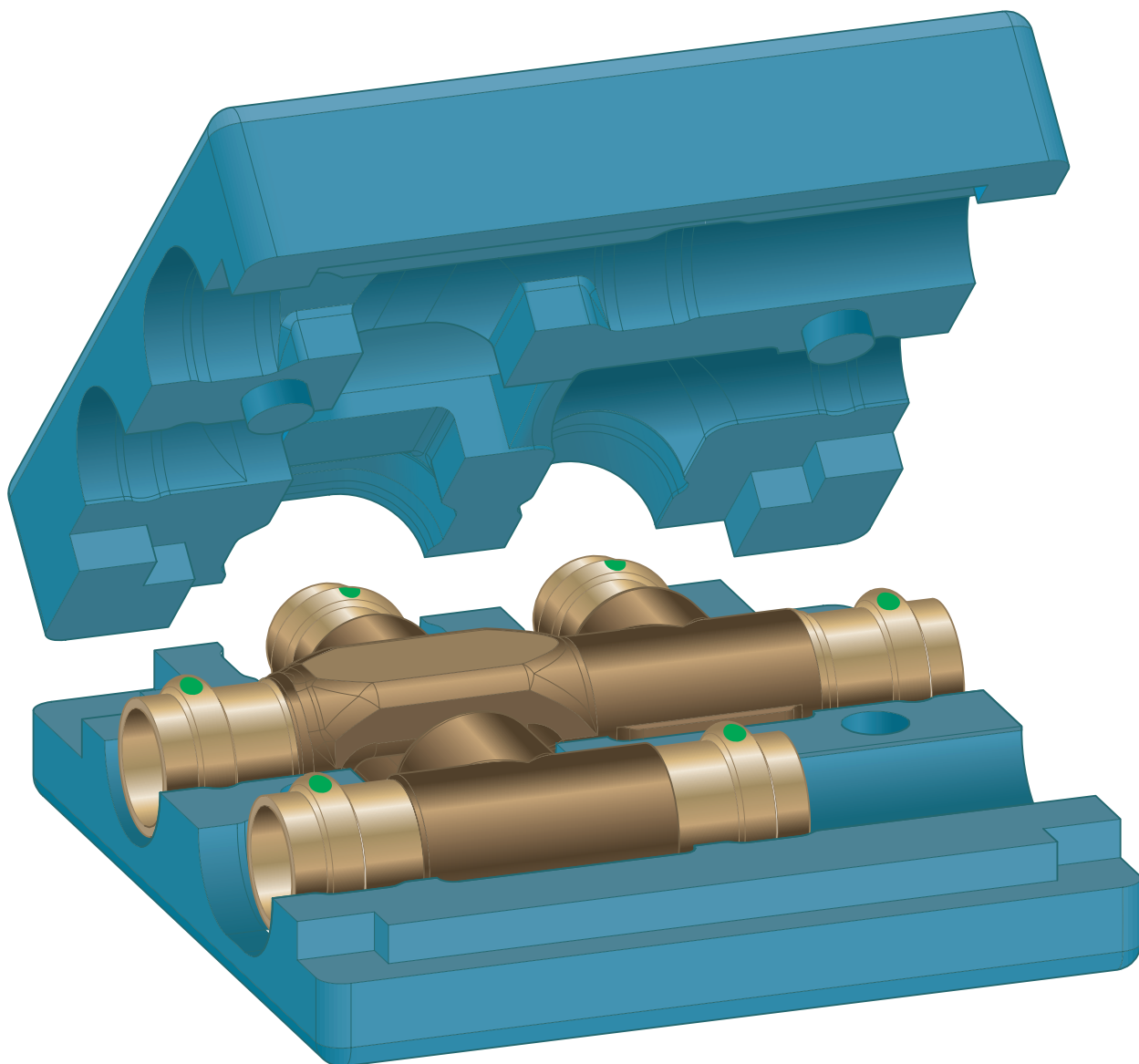


## Bruksanvisning

# Sanpress-korsstycke T-rör med SC-Contur



för korsning av ledningar med där motsvarande uppbyggnads-  
höjd bibehålls

Modell  
2249.3

**viega**

# Innehållsförteckning

<b>1</b>	<b>Om den här bruksanvisningen</b>	<b>3</b>
	1.1 Målgrupper	3
	1.2 Märkning av information	3
	1.3 Information om den här språkversionen	4
<b>2</b>	<b>Produktinformation</b>	<b>5</b>
	2.1 Avsedd användning	5
	2.1.1 Användningsområden	5
	2.2 Produktbeskrivning	6
	2.2.1 Översikt	6
	2.2.2 Tekniska data	7
<b>3</b>	<b>Hantering</b>	<b>8</b>
	3.1 Monteringsinformation	8
	3.1.1 Monteringsanvisningar	8
	3.1.2 Platsbehov och avstånd	9
	3.2 Montering	10
	3.2.1 Pressa kopplingen	10
	3.3 Avfallshantering	11

# 1 Om den här bruksanvisningen

För det här dokumentet finns skyddade rättigheter, mer information finns på [viega.com/legal](http://viega.com/legal).

## 1.1 Målgrupper

Informationen i den här anvisningen vänder sig till värme- och sanitetsyrkesarbetare samt andra utbildade personer.

För personer som inte har utbildningen eller kvalifikationen ovan är det inte tillåtet att montera, installera och eventuellt underhålla den här produkten. Den här begränsningen gäller inte för eventuell information om användningen.

Installationen av Viega-produkter måste ske enligt de allmänt erkända tekniska reglerna och bruksanvisningarna från Viega.

## 1.2 Märkning av information

Varnings- och informationstexter är avgränsade från den övriga texten och märkta med tillhörande piktogram.

**FARA**

Varnar för möjliga livsfarliga skador.

**VARNING**

Varnar för möjliga allvarliga skador.

**IAKTTAG FÖRSIKTIGHET!**

Varnar för möjliga skador.

**OBS!**

Varnar för möjliga materiella skador.



Extra information och tips.

### 1.3 Information om den här språkversionen

Den här bruksanvisningen innehåller viktig information om produkt- och systemval, montering och idrifttagning, samt om avsedd användning och, om det krävs, om underhållsåtgärder. Den här informationen om produkter, deras egenskaper och användningstekniker baseras på standarder som gäller just nu i Europa (t.ex. EN) och/eller i Tyskland (t.ex. DIN/DVGW).

Vissa avsnitt i texten kan hänvisa till tekniska föreskrifter i Europa/Tyskland. Dessa föreskrifter gäller som rekommendationer för andra länder, om det inte finns några motsvarande nationella krav där. Hithörande nationella lagar, standarder, föreskrifter, normer eller andra tekniska föreskrifter har förtur framför tyska/europeiska direktiv i den här anvisningen: Den angivna informationen är inte bindande för andra länder och områden och bör, som sagt, ses som ett stöd.

## 2 Produktinformation

### 2.1 Avsedd användning



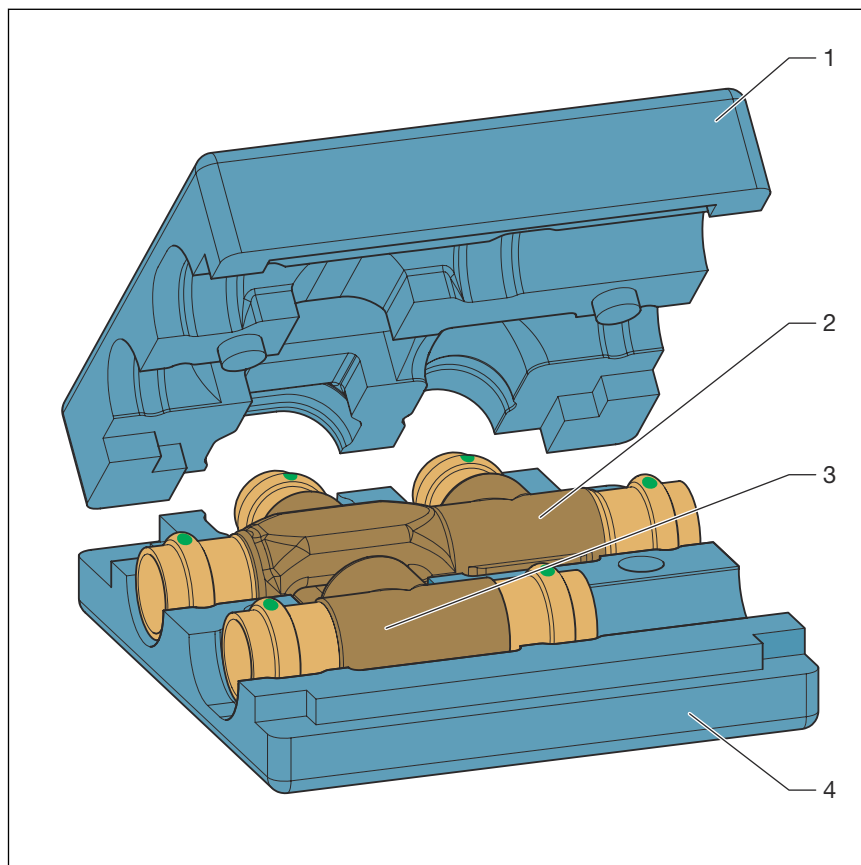
Stäm av användningen av modellen för andra än de beskrivna användningsområdena och medierna med Viega.

#### 2.1.1 Användningsområden

Korsstycket T-rör är särskilt lämpat för korsning av ledningar där golvet uppbyggnadshöjd bibehålls.

## 2.2 Produktbeskrivning

### 2.2.1 Översikt



**Bild 1: Sanpress-korsstycke T-rör**

- 1 - Isoleringsbox
- 2 - Sanpress-korsstycke T-rör
- 3 - Sanpress-korsstycke T-rör
- 4 - Isoleringsbox

**Modellen finns i följande dimensioner:**

Artikelnummer	d1	d2
493 325	15	15
493 332	18	15
493 356	22	15
493 349	22	18

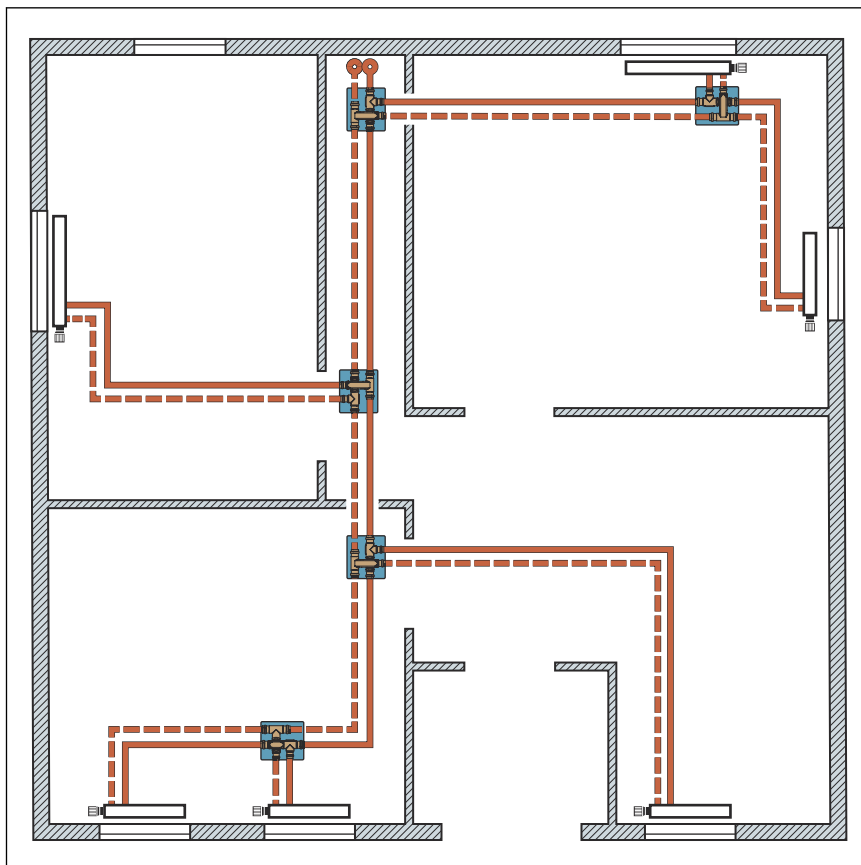
## 2.2.2 Tekniska data

Tillåten drifttemperatur	110 °C
Tillåtet drifttryck	1 MPa (10 bar)
Isoleringsboxens värmeledargrupp	035

## 3 Hantering

### 3.1 Monteringsinformation

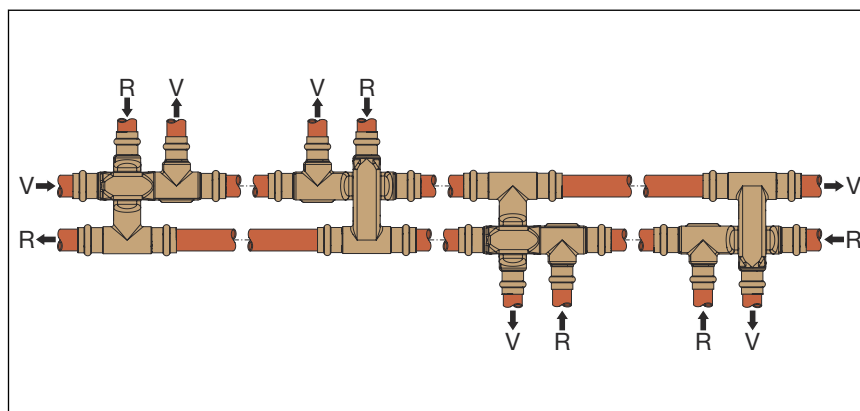
#### 3.1.1 Monteringsanvisningar



**Bild 2: Sanpress-korsstycke T-rör användningsexempel planritning**

Dra rörledningarna spänningsfritt. Rörledningen måste alltid kunna röra sig fritt till följd av längdändring. Rör som ligger bredvid och på varandra och som korsas får inte vidröra varandra även vid utvidgning. Anordna rörledningsfastsättningarna så att de inte blir fixeringspunkter.





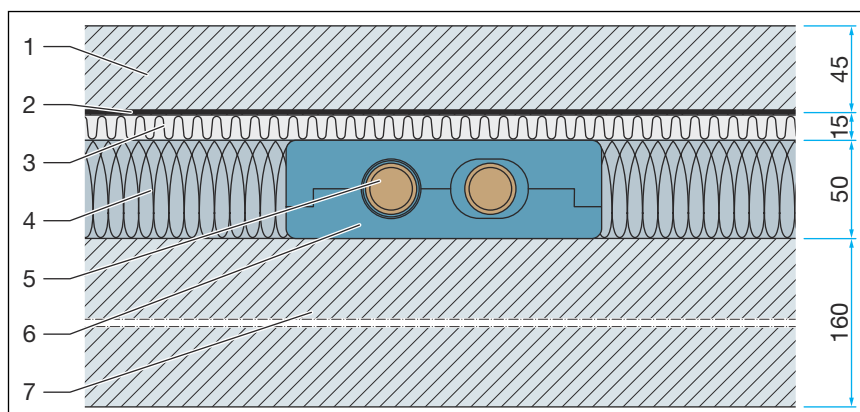
**Bild 3: Sanpress-korsstycke T-rör användningsexempel fördelning**

Vid vridning av korsstycket T-rör ska man vara noga med utloppen för framledning (V) och returledning (R).



**OBS!**

Skydda blanka rör och presskopplingar mot yttre och mekaniska egenskaper.



**Bild 4: Exempel på en golvmassekonstruktion med korsstycket T-rör**

- 1 Cementgolvmassa
- 2 PE-folie
- 3 Stegljudsdämpning
- 4 Korsstycke T-rör
- 5 Isoleringsbox WLG 035
- 6 Utjämningskikt
- 7 Betongtak

Om rörledning dras på bärande underlag, ska rörledningarna fixeras.

För få plats med isoleringsskiktet - eller åtminstone stegljudsdämpningen - ska du återupprätta en jämn yta genom utjämnning. För utjämnningen ska du endast använda bundna fyllningar över rörledningarna.

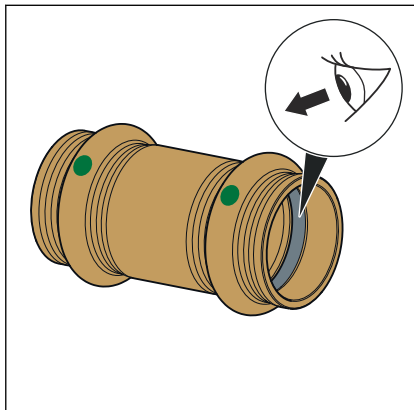
### 3.1.2 Platsbehov och avstånd

#### Z-dimensioner

Z-dimensionerna finns på [www.viega.de](http://www.viega.de).

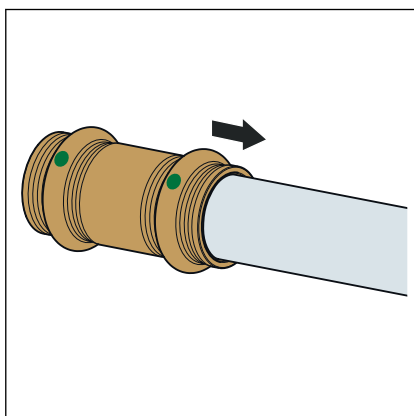
## 3.2 Montering

### 3.2.1 Pressa kopplingen

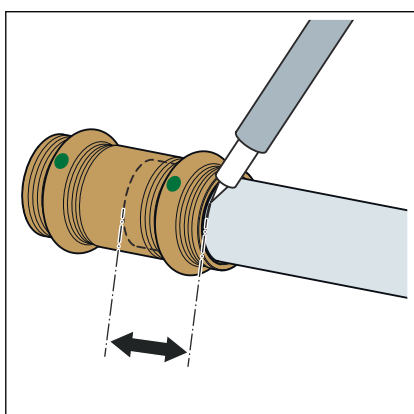


Förutsättningar:

- Röränden är inte böjd eller skadad.
- Röret är avgradat.
- Rätt O-ring finns i presskopplingen.  
EPDM = svart blank  
FKM = svart matt

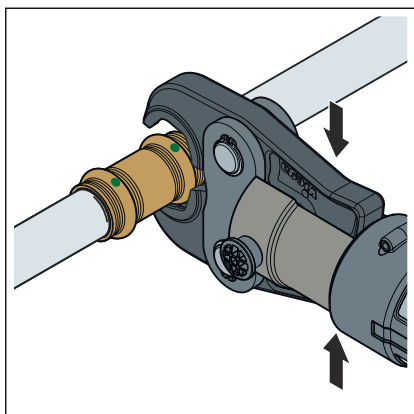


- Skjut presskopplingen fram till anslaget på röret.

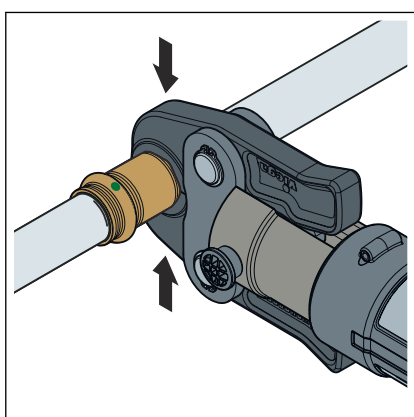


- Markera insticksdjupet.
- Sätt in pressbacken i pressmaskinen och skjut in fästbulten tills den hakar in.

**INFO! Beakta anvisningen för pressverktyget.**



- Öppna pressbacken och sätt den rätvinkligt mot presskopplingen.
- Kontrollera insticksdjupet med hjälp av markeringen.
- Säkerställ att pressbacken sitter på mitten av presskopplingens fals.



- Genomför pressningen.
- Öppna pressbacken och ta bort den.
  - Kopplingen är pressad.

### 3.3 Avfallshantering

Sortera produkten och förpackningen i respektive materialgrupper (t.ex. papper, metall, plast eller icke-järnmetaller) och avfallshandera enligt gällande nationella lagar.



**Viega A/S**  
info@viega.se  
viega.se

SE • 2023-09 • VPN200499

