

Návod na použitie

Tlakový dýza



pre T-kusy systémov Profipress, Sanpress a Sanpress Inox s odbočkou d15 v distribučných vedeniach dimenzovaných podľa potreby

Model
2211.5

viega

Obsah

1	O tomto návode na použitie	3
1.1	Cieľové skupiny	3
1.2	Označenie upozornení	3
1.3	Upozornenie ohľadom tejto jazykovej verzie	4
2	Informácie o výrobku	5
2.1	Normy a nariadenia	5
2.2	Použitie na stanovený účel	5
2.2.1	Oblasti použitia	5
2.3	Popis výrobku	6
2.3.1	Prehľad	6
2.3.2	Kompatibilné T-kusy	8
3	Manipulácia	10
3.1	Montáž	10
3.1.1	Zlisovanie spojenia	10
3.2	Likvidácia	11

1 O tomto návode na použitie

Pre tento dokument existujú práva na ochranu, ďalšie informácie získate na viega.com/legal.

1.1 Cieľové skupiny

Informácie v tomto návode sú určené pre odborníkov v oblasti vykurovania a sanity, resp. pre vyškolený odborný personál.

Osoby, ktoré nedisponujú hore uvedeným vzdelaním, resp. kvalifikáciou, nesmú vykonávať montáž, inštaláciu a prípadne údržbu tohto výrobku. Toto obmedzenie neplatí pre možné upozornenia týkajúce sa obsluhy.

Montáž výrobkov Viega je nutné realizovať pri dodržaní všeobecne platných technických pravidiel a návodov na použitie Viega.

1.2 Označenie upozornení

Výstražné a upozorňujúce texty sú odsadené od zvyšného textu a zvlášť označené príslušnými piktogramami.



NEBEZPEČENSTVO!

Varuje pred možnými životu nebezpečnými poraneniami.



VÝSTRAHA!

Varuje pred možnými ťažkými poraneniami.



POZOR!

Varuje pred možnými poraneniami.



UPOZORNENIE!

Varuje pred možnými materiálными škodami.



Dodatočné informácie a tipy.

1.3 Upozornenie ohľadom tejto jazykovej verzie

Tento návod na použitie obsahuje dôležité informácie o výbere výrobku, resp. systému, o montáži a uvedení do prevádzky, ako aj správnom použití a údržbových opatreniach, pokiaľ sú potrebné. Tieto informácie o výrobkoch, ich vlastnostiach a technickom použití sa zakladajú na aktuálne platných normách v Európe (napr. EN) a/alebo v Nemecku (napr. DIN/DVGW).

Niektoré pasáže v texte môžu odkazovať na technické predpisy platné v Európe/Nemecku. Tieto predpisy platia pre všetky ostatné krajiny ako odporúčania, pokiaľ tam nie sú k dispozícii príslušné národné požiadavky. Príslušné národné zákony, štandardy, predpisy, normy, ako aj iné technické predpisy majú prednosť pred nemeckými/európskymi smernicami uvedenými v tomto návode: informácie predstavované na tomto mieste nie sú záväzné pre iné krajiny a oblasti a mali by sa chápať, ako už bolo napísané, ako pomôcka.

2 Informácie o výrobku

2.1 Normy a nariadenia

Nasledujúce normy a nariadenia platia pre Nemecko, resp. pre Európu. Národné predpisy nájdete na príslušnej internetovej stránke krajiny v časti viega.sk/normy.

Nariadenia z odseku: Oblasti použitia

Oblasť platnosti / upozornenie	Nariadenie platné v Nemecku
Technické predpisy pre inštalácie pitnej vody	DIN 1988-300

2.2 Použitie na stanovený účel



Použitie systému pre iné ako opísané oblasti použitia a médiá odsúhlasíte so servisným centrom Viega.

2.2.1 Oblasti použitia

Tlaková tryska je určená na použitie v distribučných vedeniach dimenzovaných podľa potreby, v kombinácii so systémami lisovaných spojok Viega Profipress, Sanpress, Sanpress Inox alebo Raxofix.

Tlaková tryska v kombinácii s kruhovým vedením pomáha výmene vody v uzavretých, sporadicky používaných odberných miestach v odbočkách, napr. výlevkách, záhradných závlahách alebo plniacich systémov vykurovaní.

Tlaková tryska je vhodná

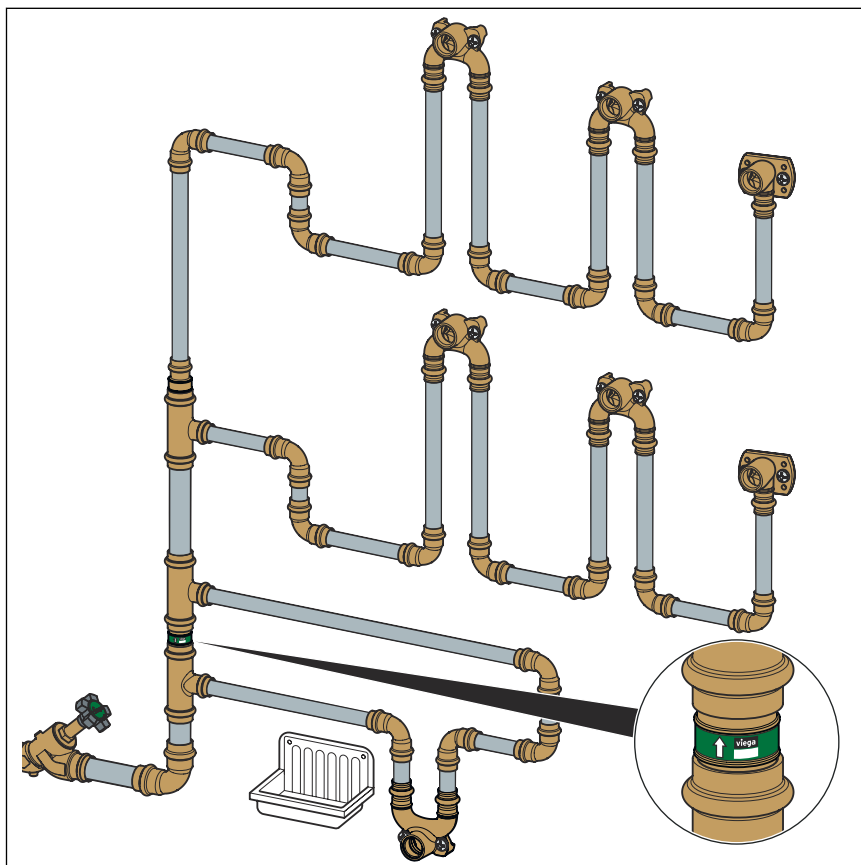
- na výmenu vody v odbočke kruhových vedení smerom k sporadicky využívaným odberným miestam s dĺžkou max. 15 m (orientačná hodnota).
- na montáž medzi dva T-kusy systémov Profipress, Sanpress alebo Sanpress Inox s odbočkou 15 mm.
- na montáž do distribučných vedení studenej vody (napr. stúpajúceho potrubia).

Distribučné vedenia musia byť dimenzované podľa platných noriem a predpisov, viď ↪ „Nariadenia z odseku: Oblasti použitia“ na strane 5.

2.3 Popis výrobku

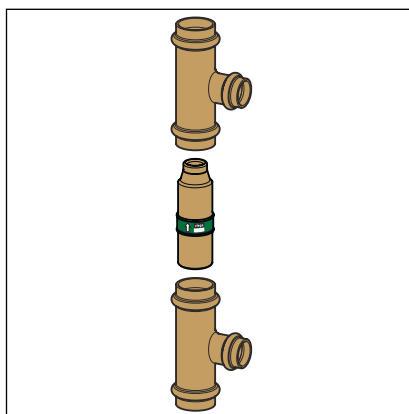
2.3.1 Prehľad

Montážna situácia



Obr. 1: Montážna situácia tlakovej dýzy

Oba T-kusy musia byť prepojené v kruhovom vedení. Je možné použiť dvojité nástenky a/alebo T-kusy pre nástenky.



Obr. 2: Tlaková tryska medzi dvomi T-kusmi

Princíp funkcie

Tlaková tryska sa montuje v **distribučných vedeniach studenej vody** (napr. stúpajúcich potrubiach) medzi dvomi T-kusmi (systém Profipress, Sanpress alebo Sanpress Inox).

Pri odberoch pitnej vody v smere toku za tlakovou tryskou dochádza k pohybu celého objemu vody pripojeného kruhového vedenia v príslušnom úseku potrubia a k výmene vody.

Pri odberoch vody v budove vzniká za tlakovou tryskou malý tlakový rozdiel. Tento tlakový rozdiel podporuje výmenu vody v pripojenom kruhovom vedení.

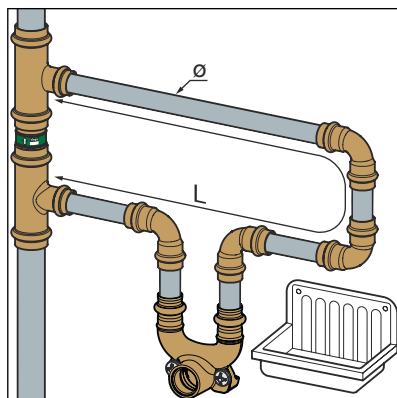
Technické údaje

- Materiál: červený bronz alebo kremíkový bronz
- Zásuvný koniec pre lisované spoje
- Podľa Venturiho princípu

Tento model sa dodáva v nasledovných rozmeroch:

d 22 / 28 / 35 / 42 / 54 / 64

Limity použitia kruhového vedenia – Profipress / Sanpress / Sanpress Inox

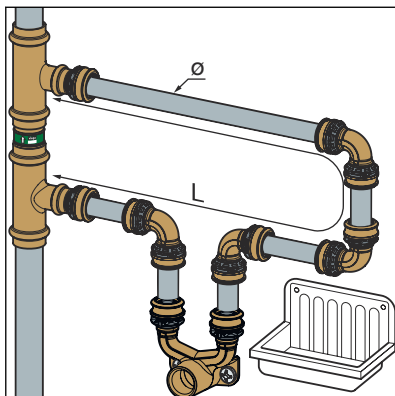


Obr. 3: Kruhové vedenie Profipress / Sanpress / Sanpress Inox

Pre kruhové vedenie sa hodia dvojité nástenky a / alebo T-kusy pre nástenky. Pre $L \leq 15$ m a $\varnothing = 15$ mm sú možné nasledovné maximálne počty kusov:

- Oblúky ≤ 10 ks.
 - Profipress: model 2416
 - Sanpress: model 2216
 - Sanpress Inox: model 2316
- Dvojité nástenky ≤ 2 ks.
 - Profipress a Sanpress: model 2228.7
 - Sanpress Inox: model 2228.7 a 2325.7
- T-kusy pre nástenky ≤ 2 ks.
 - Profipress a Sanpress: model 2217.3
 - Sanpress Inox: model 2317.3

Limity použitia kruhového vedenia – Raxofix



Obr. 4: Kruhové vedenie Raxofix

Pre kruhové vedenie sa hodia dvojité nástenky a / alebo T-kusy pre nástenky. Pre $L \leq 15$ m a $\varnothing = 16$ mm sú možné nasledovné maximálne počty kusov:

- Oblúky ≤ 10 ks. (model 5316)
- Dvojité nástenky ≤ 2 ks (model 5325.7)
- T-kusy pre nástenky ≤ 2 ks (model 5325.8)

2.3.2 Kompatibilné T-kusy

Profipress

Art. číslo	Ø
292 027	22 x 15 x 22
295 189	28 x 15 x 28
324 865	35 x 15 x 35
324 902	42 x 22 x 42
324 919	54 x 22 x 54
577 735	64 x 35 x 64

Sanpress

Art. číslo	Ø
109 165	22 x 15 x 22
283 513	28 x 15 x 28
283 520	35 x 15 x 35
314 224	42 x 15 x 42
195 991	54 x 22 x 54

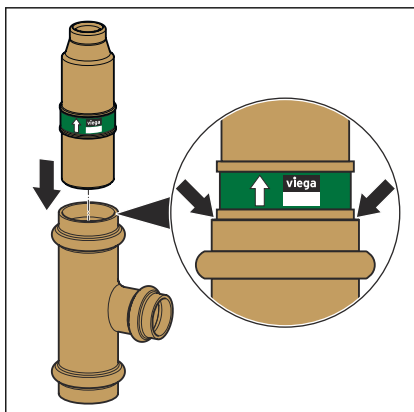
Sanpress Inox

Art. číslo	Ø
435 936	22 x 15 x 22
435 950	28 x 15 x 28
435 981	35 x 15 x 35
436 025	42 x 18 x 42
435 844	54 x 22 x 54
578 077	64 x 22 x 64

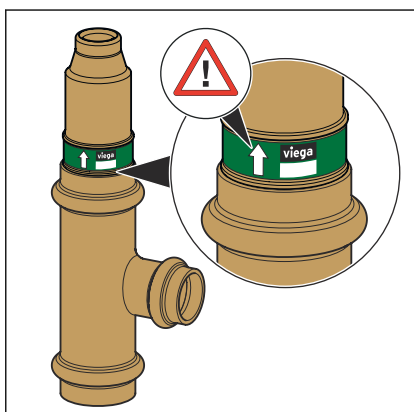
3 Manipulácia

3.1 Montáž

3.1.1 Zlisovanie spojenia

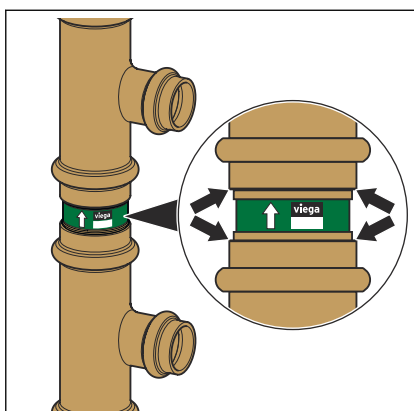


- Zasuňte tlakovú trysku až na doraz do T-kusa.



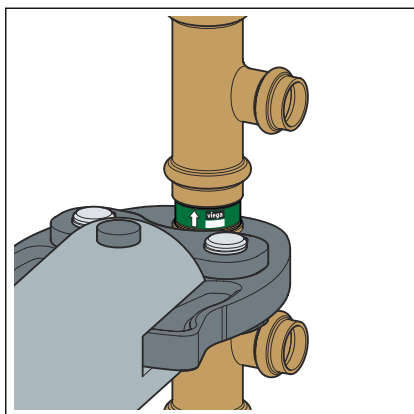
- Skontrolujte správne uloženie tlakovej trysky.

UPOZORNENIE! Dbajte na smer toku.



- Namontujte druhý T-kus na tlakovú trysku.

UPOZORNENIE! Uistite sa, že je tlaková tryska namontovaná až na doraz.



- Zlisujte oba T-kusy vrátane tlakovej trysky.

3.2 Likvidácia

Výrobok a obal rozdeľte do príslušných skupín materiálov (napr. papier, kovy, plasty alebo neželezné kovy) zlikvidujte podľa platnej legislatívy.



Viega s.r.o.
info@viega.sk
viega.sk

SK • 2022-08 • VPN180327

