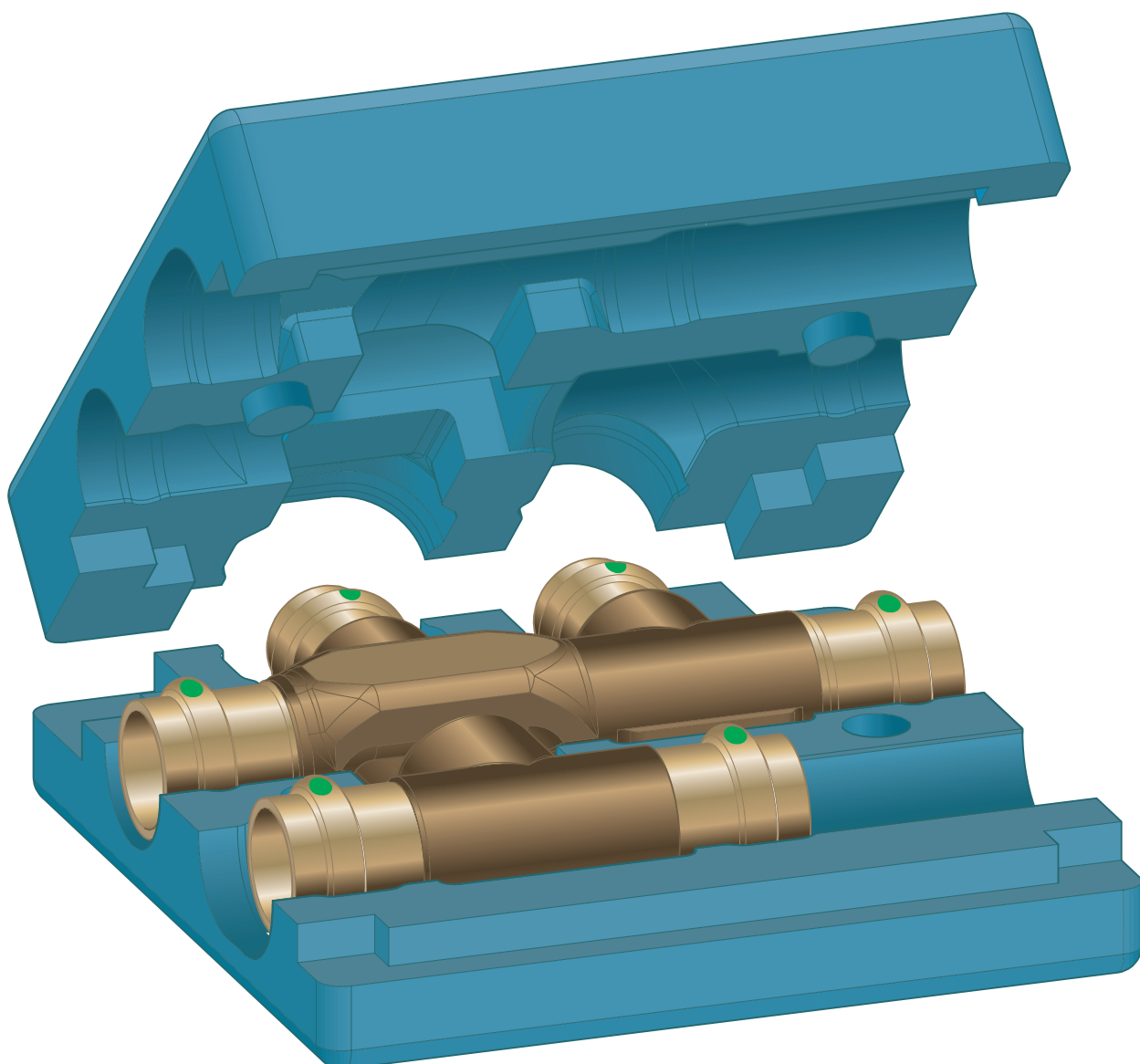


Manual de instruções

União de cruzamento em T Sanpress com SC-Contur



para cruzamento de condutas mantendo a respetiva altura de construção

Modelo
2249.3

viega

Índice

1	Sobre este manual de instruções	3
1.1	Grupos alvo	3
1.2	Identificação das indicações	3
1.3	Indicação relativa à atual versão de idioma	4
2	Informação sobre o produto	5
2.1	Utilização adequada	5
2.1.1	Áreas de aplicação	5
2.2	Descrição do produto	6
2.2.1	Vista geral	6
2.2.2	Dados técnicos	7
3	Manuseamento	8
3.1	Informações de montagem	8
3.1.1	Indicações de montagem	8
3.1.2	Espaço necessário e distâncias	10
3.2	Montagem	10
3.2.1	Prensar a ligação	10
3.3	Eliminação	11

1 Sobre este manual de instruções

Este documento está sujeito a direitos de proteção, para mais informações visite viega.com/legal.

1.1 Grupos alvo

As informações contidas neste manual destinam-se a técnicos especializados em sistemas sanitários e de aquecimento, bem como a pessoal devidamente instruído.

A montagem, instalação e, eventualmente, manutenção deste produto não são permitidas a pessoas que não possuam a formação ou qualificação referida anteriormente. Esta restrição não se aplica a possíveis indicações relativas à operação.

A montagem dos produtos Viega tem de ser feita em conformidade com as regras técnicas geralmente reconhecidas e com os manuais de instruções da Viega.

1.2 Identificação das indicações

Os textos de indicação e advertência são separados do restante texto e estão identificados por meio de pictogramas correspondentes.



PERIGO!

Adverte sobre possíveis ferimentos mortais.



ATENÇÃO!

Adverte sobre possíveis ferimentos graves.



CUIDADO!

Adverte sobre possíveis ferimentos.



AVISO!

Adverte sobre possíveis danos materiais.



Indicações e dicas adicionais.

1.3 Indicação relativa à atual versão de idioma

Este manual de instruções contém informações importantes sobre o produto e a seleção do sistema, montagem e colocação em funcionamento, bem como sobre a utilização correta e, se necessário, sobre medidas de manutenção. Estas informações sobre os produtos, as respectivas propriedades e técnicas de aplicação baseiam-se nas normas atualmente em vigor na Europa (p. ex. EN) e/ou na Alemanha (p. ex. DIN/DVGW).

O texto contém algumas passagens que podem fazer referência a disposições técnicas em vigor na Europa/Alemanha. Estas disposições são válidas como recomendações para outros países, caso não existam requisitos nacionais correspondentes. As leis, normas, disposições, padrões e outras disposições técnicas nacionais relevantes sobre-põem-se às normativas alemãs/europeias contidas neste manual: as informações aqui reproduzidas não têm carácter vinculativo para outros países e regiões e devem, tal como já foi mencionado, ser consideradas como uma sugestão.

2 Informação sobre o produto

2.1 Utilização adequada



Acorde a utilização do modelo para outras áreas de aplicação e fluidos diferentes dos descritos com a Viega.

2.1.1 Áreas de aplicação

A união de cruzamento em T é especialmente adequada para cruzamento de condutas mantendo a altura de construção do pavimento.

2.2 Descrição do produto

2.2.1 Vista geral

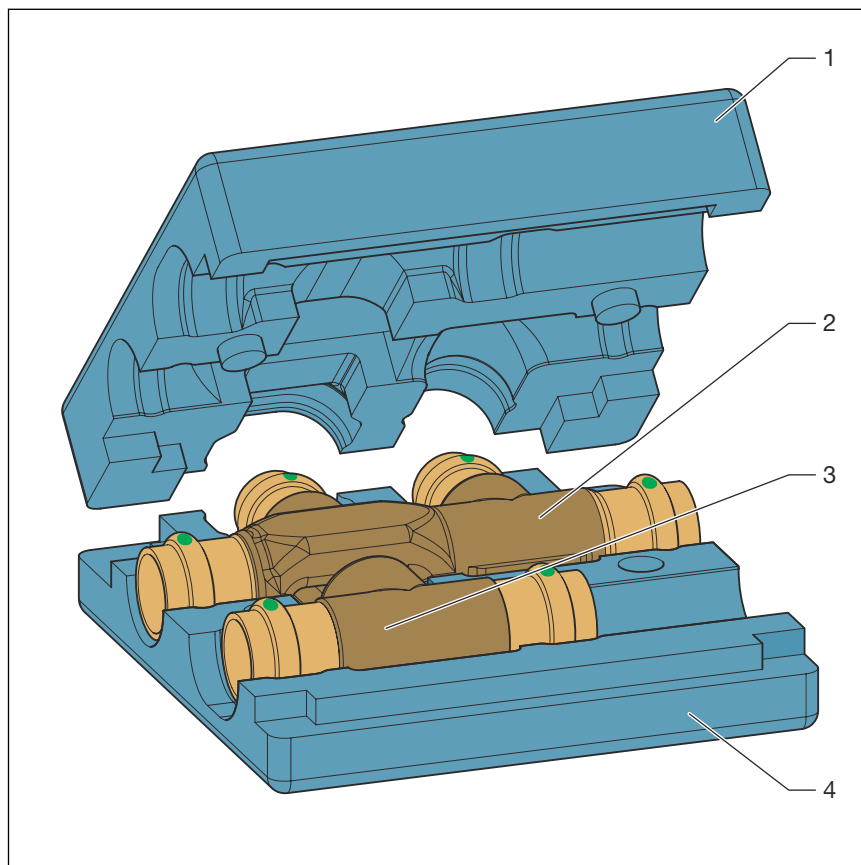


Fig. 1: União de cruzamento em T Sanpress

- 1 - Caixa de isolamento
- 2 - União de cruzamento em T Sanpress
- 3 - União de cruzamento em T Sanpress
- 4 - Caixa de isolamento

O modelo está disponível nas seguintes dimensões:

Número do artigo	d1	d2
493 325	15	15
493 332	18	15
493 356	22	15
493 349	22	18

2.2.2 Dados técnicos

temperatura de serviço permitida	110 °C
pressão de serviço admissível	1 MPa (10 bar)
Grupo de condução de calor da caixa de isolamento	035

3 Manuseamento

3.1 Informações de montagem

3.1.1 Indicações de montagem

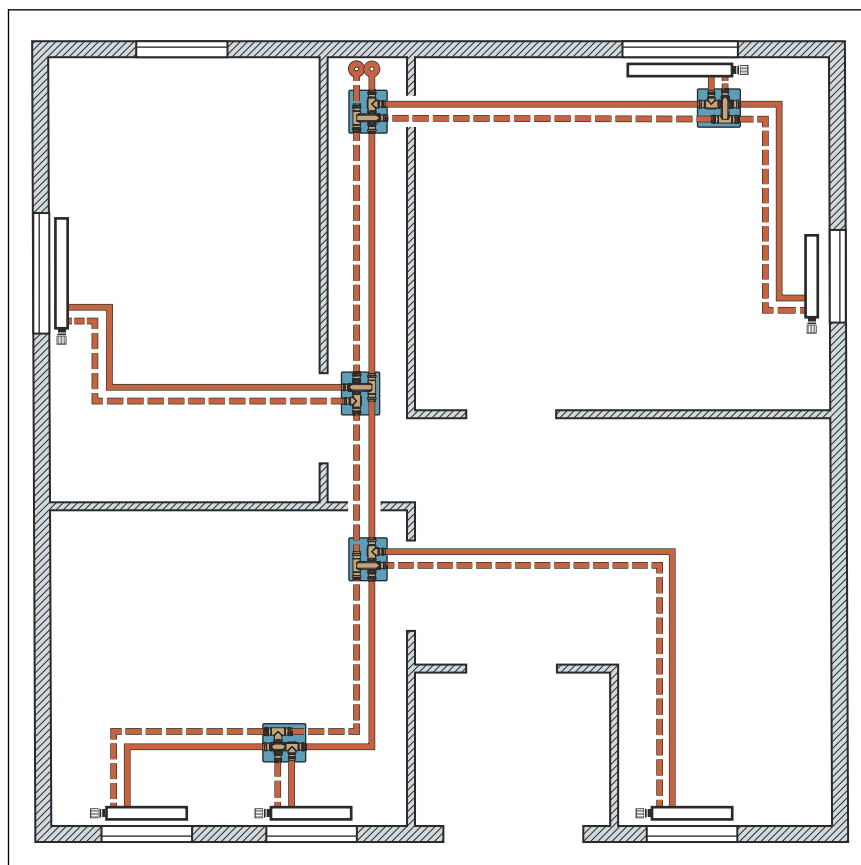


Fig. 2: União de cruzamento em T Sanpress, exemplo de aplicação planta baixa

Instalar as tubagens sem tensão. As tubagens devem poder mover-se livremente em qualquer altura em resultado de mudanças de comprimento. Os tubos lado a lado, sobrepostos e que se cruzam não se devem tocar, mesmo no caso de distensão. Organizar as fixações para tubagem de modo a que não se tornem pontos fixos.

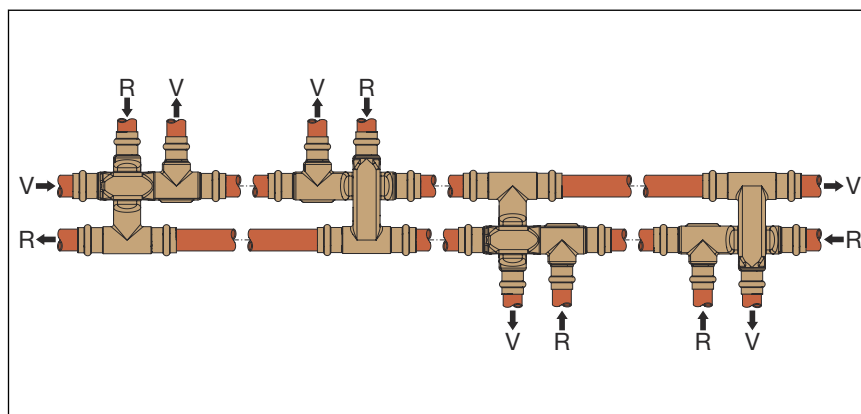


Fig. 3: União de cruzamento em T Sanpress, exemplo de aplicação distribuição

Ao rodar as uniões de cruzamento em T é necessário observar as saídas de entrada (V) e retorno (R).



AVISO!

Proteger os tubos desencapados e os acessórios de prensar das propriedades externas e mecânicas.

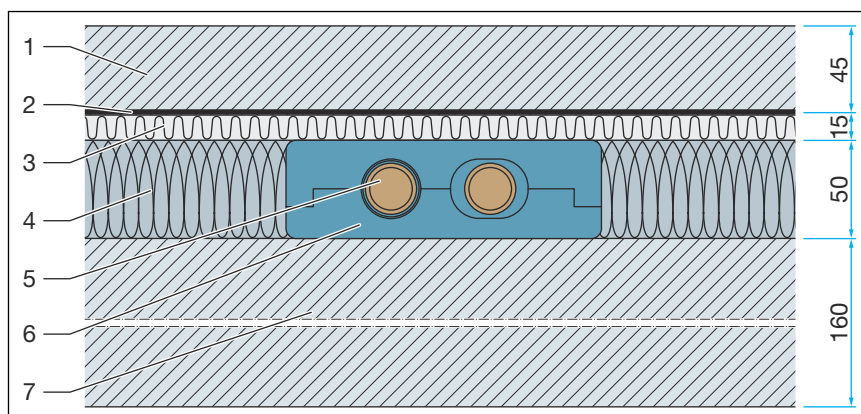


Fig. 4: Exemplo de uma construção em betonilha com a união de cruzamento em T

- 1 Betonilha de cimento
- 2 Película de PE
- 3 Isolamento do ruído de impacto
- 4 União de cruzamento em T
- 5 Caixa de isolamento WLG 035
- 6 Camada de nivelamento
- 7 Laje de betão

Se as tubagens forem instaladas num subsolo de suporte de carga, fixar as tubagens.

Para acomodar a camada de isolamento – mas pelo menos o isolamento do ruído de impacto – estabelecer uma superfície nivelada através do nivelamento. Utilizar apenas enchimentos isolantes agregados para nivelamento por cima das tubagens.

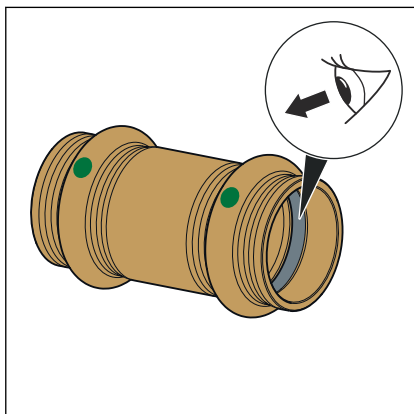
3.1.2 Espaço necessário e distâncias

Medidas Z

Pode consultar as medidas Z em www.viega.de.

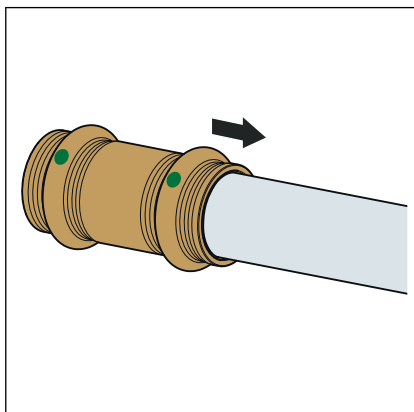
3.2 Montagem

3.2.1 Prensar a ligação

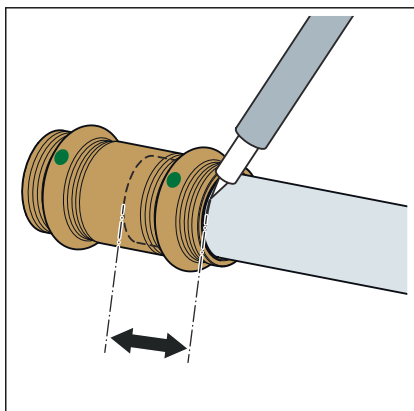


Pré-requisitos:

- A extremidade do tubo não está deformada ou danificada.
- O tubo está rebarbado.
- No acessório de prensar encontra-se o o-ring correto.
EPDM = preto brilhante
FKM = preto mate

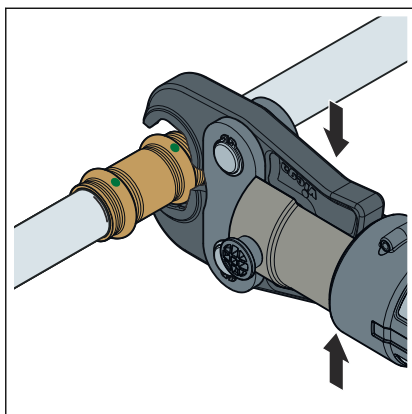


- Inserir o acessório de prensar no tubo até ao encosto.

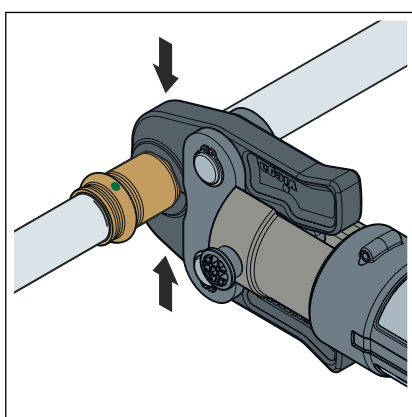


- Marcar a profundidade de inserção.
- Colocar o mordente de prensar na máquina de prensar e inserir o pino de retenção até engatar.

INFO! Observe o manual da ferramenta de prensar.



- Abrir o mordente de prensar e colocar num ângulo reto sobre o acessório de prensar.
- Controlar a profundidade de inserção com base na marcação.
- Assegurar que o mordente de prensar está assente no centro da canelura do acessório de prensar.



- Realizar o processo de prensar.
- Abrir e retirar o mordente de prensar.
- A ligação está prensada.

3.3 Eliminação

Separar o produto e a embalagem dos mesmos grupos de material (p. ex. papel, metais, sintéticos ou metais não-ferrosos) e eliminá-los de acordo com a legislação nacional válida.



Viega CE GmbH & Co. KG

comercial@viega.pt

viega.pt

PT • 2023-05 • VPN200499

