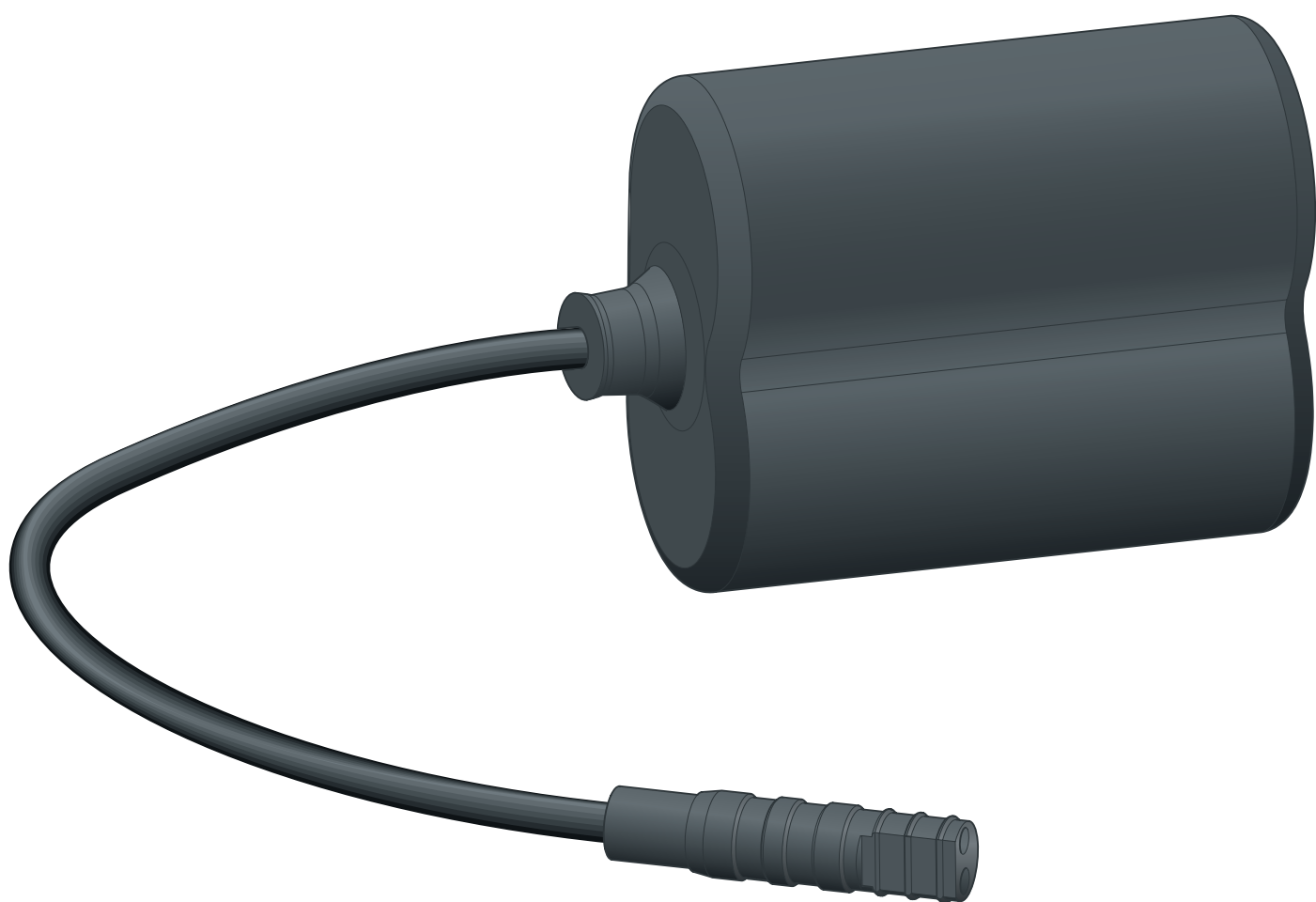


Manual de instruções

Compartimento da bateria



para placas de acionamento para WC Prevista (acionamento de descarga manual e eletrônico)

Modelo
8570.56

Ano de fabrico (a partir de)
05/2019

viega

Índice

1	Sobre este manual de instruções	3
1.1	Grupos alvo	3
1.2	Identificação das indicações	3
1.3	Indicação relativa à atual versão de idioma	4
2	Informação sobre o produto	5
2.1	Segurança	5
2.2	Utilização adequada	6
2.2.1	Áreas de aplicação	6
2.2.2	Avisos gerais	6
2.3	Descrição do produto	8
2.3.1	Esquema de conexão	8
3	Manuseamento	10
3.1	Montagem	10
3.1.1	Montar o compartimento da bateria	10
3.2	Eliminação	10

1 Sobre este manual de instruções

Este documento está sujeito a direitos de proteção, para mais informações visite viega.com/legal.

1.1 Grupos alvo

As informações contidas neste manual destinam-se aos seguintes grupos de pessoas:

- Funcionários especializados em sistemas sanitários e de aquecimento ou pessoal devidamente instruído

A montagem, instalação e, eventualmente, manutenção deste produto não são permitidas a pessoas que não possuam a formação ou qualificação referida anteriormente. Esta restrição não se aplica a possíveis indicações relativas à operação.

A montagem dos produtos Viega tem de ser feita em conformidade com as regras técnicas geralmente reconhecidas e com os manuais de instruções da Viega.

1.2 Identificação das indicações

Os textos de indicação e advertência são separados do restante texto e estão identificados por meio de pictogramas correspondentes.



PERIGO!

Adverte sobre possíveis ferimentos mortais.



ATENÇÃO!

Adverte sobre possíveis ferimentos graves.



CUIDADO!

Adverte sobre possíveis ferimentos.



AVISO!

Adverte sobre possíveis danos materiais.



Indicações e dicas adicionais.

1.3 Indicação relativa à atual versão de idioma

Este manual de instruções contém informações importantes sobre o produto e a seleção do sistema, montagem e colocação em funcionamento, bem como sobre a utilização correta e, se necessário, sobre medidas de manutenção. Estas informações sobre os produtos, as respectivas propriedades e técnicas de aplicação baseiam-se nas normas atualmente em vigor na Europa (p. ex. EN) e/ou na Alemanha (p. ex. DIN/DVGW).

O texto contém algumas passagens que podem fazer referência a disposições técnicas em vigor na Europa/Alemanha. Estas disposições são válidas como recomendações para outros países, caso não existam requisitos nacionais correspondentes. As leis, normas, disposições, padrões e outras disposições técnicas nacionais relevantes sobre-põem-se às normativas alemãs/europeias contidas neste manual: as informações aqui reproduzidas não têm caráter vinculativo para outros países e regiões e devem, tal como já foi mencionado, ser consideradas como uma sugestão.

2 Informação sobre o produto

2.1 Segurança



ATENÇÃO!
Perigo de queimaduras devido a derrame de baterias

O contacto do líquido da bateria com a pele, os olhos e as mucosas pode conduzir a queimaduras.

Tome as seguintes medidas para evitar queimaduras químicas:

- Evite o contacto do líquido da bateria com a pele, os olhos e as mucosas.
- Em caso de contacto, lavar imediatamente a zonas afetadas com água limpa em abundância e consultar de imediato um médico.



ATENÇÃO!
Perigo de incêndio e de explosão devido a eliminação inadequada

Em caso de eliminação inadequada pode ocorrer incêndio, explosão e fuga de químicos tóxicos.

Tome as seguintes medidas:

- Não coloque a bateria no fogo.
- Não curto-circuite a bateria.
- Nunca desmonte a bateria.



CUIDADO!
Perigo de queimaduras devido a baterias com polaridade incorreta

Em caso de polaridade incorreta das baterias podem ocorrer queimaduras e fuga de químicos tóxicos.

Tome as seguintes medidas para evitar queimaduras:

- Ao inserir as baterias, tenha e atenção a polaridade correta.
- Antes de inserir as baterias, se necessário, limpe os contactos da bateria e do aparelho.



CUIDADO!
Perigo devido à utilização do tipo de bateria incorreto

Os tipos de bateria incorretos podem danificar o sistema eletrónico, podem ocorrer queimaduras e podem vaziar químicos tóxicos.

- Apenas utilize baterias do tipo *Varta Professional de lítio n.º 6204*.

2.2 Utilização adequada

2.2.1 Áreas de aplicação

O compartimento da bateria pode ser usado com todas as placas de acionamento e todos os acionamentos de descarga à distância Pre- vista.

2.2.2 Avisos gerais



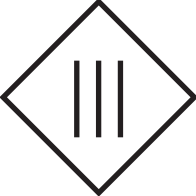
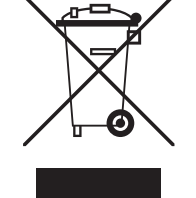
- Se verificar danos no produto ou em componentes individuais, não efetue uma reparação. Solicite que o produto seja substituído por pessoal qualificado.
- Este produto não se destina a ser utilizado por pessoas (incluindo crianças) com capacidades físicas, sensoriais ou mentais limitadas, ou com falta de experiência e/ou falta de conhecimentos.
- Certifique-se de que o produto não é utilizado como brinquedo por crianças.
- Em cada polo da instalação elétrica fixa deve ser instalado um dispositivo seccionador com uma largura de abertura de contacto de acordo com as condições da categoria de sobretensão III para desconexão total, em conformidade com os regulamentos de instalação.

Símbolos

Tenha em conta os símbolos contidos no rótulo:



Marcação CE Segurança dos produtos na Europa

	Marcação EAC, registo de produtos na área da união alfandegária
	Corrente contínua
	Classe de proteção III
	O produto identificado não pode ser eliminado juntamente com o lixo doméstico.

2.3 Descrição do produto

2.3.1 Esquema de conexão

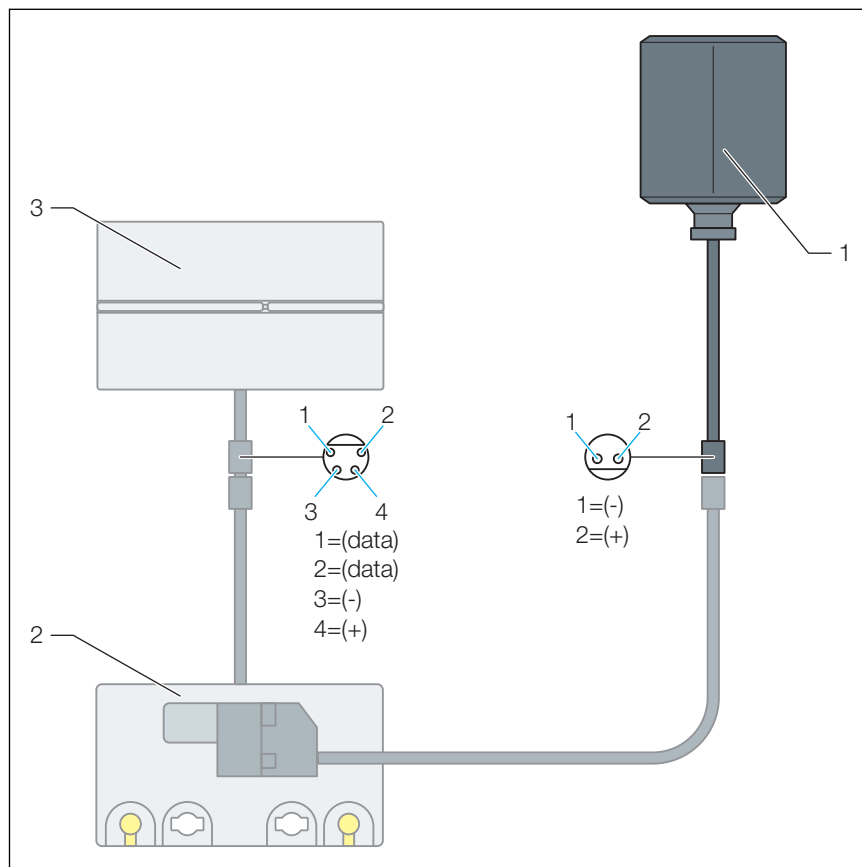


Fig. 1: Esquema de conexão, compartimento de bateria, placa de acionamento para WC para Prevista

- 1 Compartimento da bateria
- 2 Comando com motor
- 3 Placa de acionamento para WC para Prevista

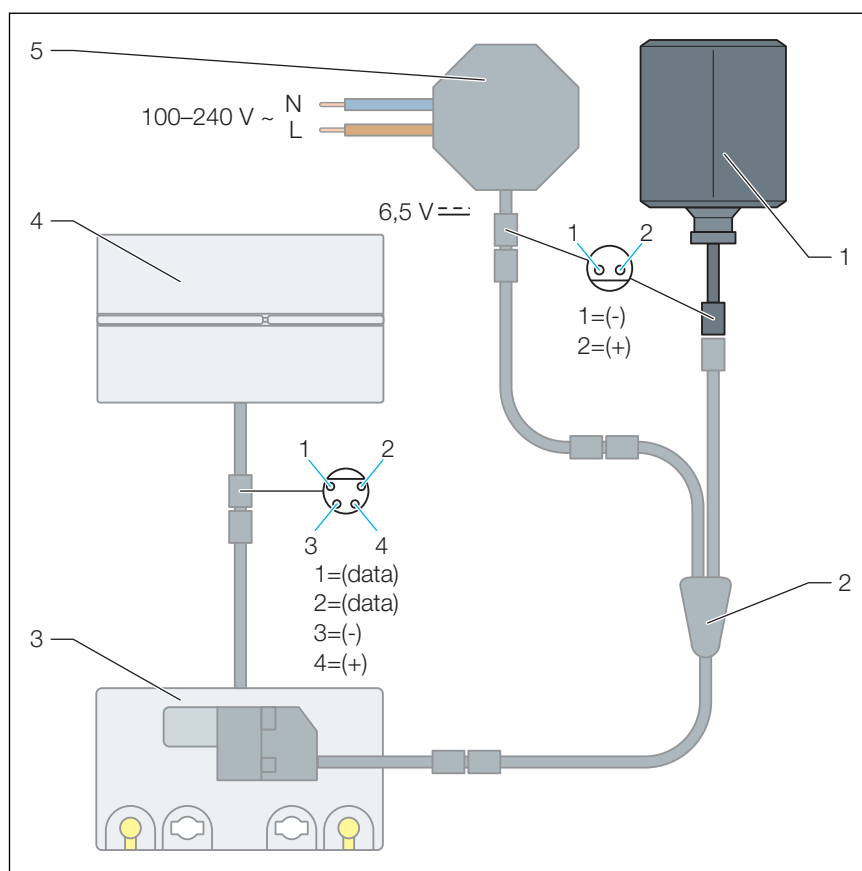


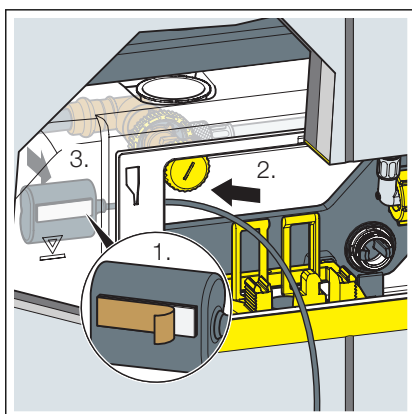
Fig. 2: Esquema de conexão, compartimento de bateria, fonte de alimentação, placa de acionamento para WC para Prevista

- 1 Compartimento da bateria
- 2 Adaptador de cabo de expansão
- 3 Comando com motor
- 4 Placa de acionamento para WC para Prevista
- 5 Fonte de alimentação

3 Manuseamento

3.1 Montagem

3.1.1 Montar o compartimento da bateria

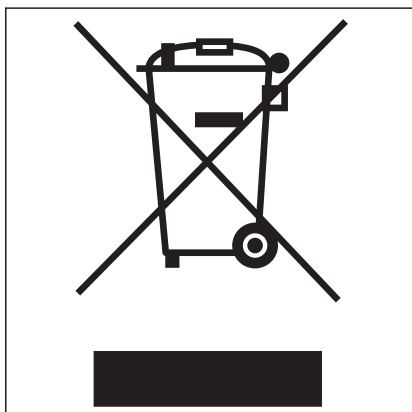


- Soltar a película de proteção da fita adesiva.
- Posicionar o compartimento da bateria no autoclismo e pressionar fixamente a fita adesiva.

3.2 Eliminação

Separar o produto e a embalagem dos mesmos grupos de material (p. ex. papel, metais, sintéticos ou metais não-ferrosos) e eliminá-los de acordo com a legislação nacional válida.

Os componentes eletrónicos, bem como as pilhas ou baterias, não podem ser eliminados juntamente com o lixo doméstico, têm de ser eliminados corretamente de acordo com a diretiva REEE 2012/19/UE.





Viega CE GmbH & Co. KG

comercial@viega.pt

viega.pt

PT • 2020-04 • VPN190326

