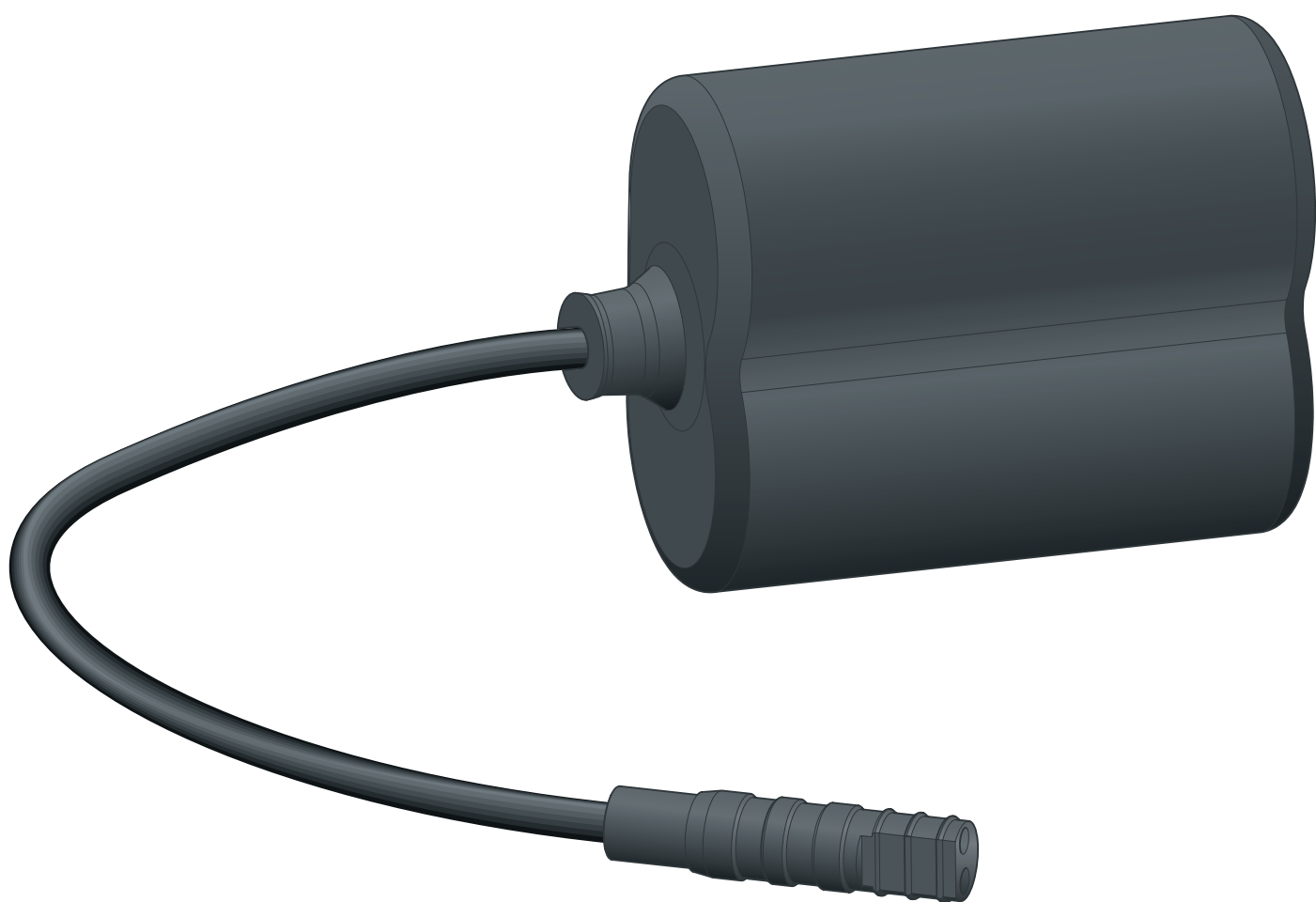


Istruzioni per l'uso

## Scomparto per batterie



per placche di comando per orinatoio per Prevista (azionamento di risciacquo a sfioro e manuale)

**Modello**  
8580.33

**Anno di produzione (da)**  
05/2019

**viega**

# Indice

<b>1</b>	<b>Note sulle istruzioni per l'uso</b>	<b>3</b>
	1.1 Destinatari	3
	1.2 Identificazione delle note	3
	1.3 Nota su questa versione linguistica	4
<b>2</b>	<b>Informazioni sul prodotto</b>	<b>5</b>
	2.1 Sicurezza	5
	2.2 Impiego previsto	6
	2.2.1 Campi di impiego	6
	2.3 Descrizione del prodotto	6
	2.3.1 Visione d'insieme	6
	2.3.2 Schema di collegamento	6
<b>3</b>	<b>Utilizzo</b>	<b>8</b>
	3.1 Montaggio	8
	3.1.1 Montare lo scomparto per batterie	8
	3.2 Smaltimento	8

# 1 Note sulle istruzioni per l'uso

Questo documento è soggetto a diritti di proprietà, per ulteriori informazioni consultare il sito [viega.com/legal](http://viega.com/legal).

## 1.1 Destinatari

Le informazioni contenute in queste istruzioni sono rivolte ai seguenti gruppi di persone:

- Tecnici del settore idrotermosanitario e personale specializzato e qualificato

A persone che non dispongono della formazione professionale o qualifica sopra citata non è consentito eseguire il montaggio, l'installazione ed eventualmente la manutenzione di questo prodotto. Questa limitazione non vale per eventuali avvertenze per l'utilizzo.

L'installazione dei prodotti Viega deve essere eseguita nel rispetto delle regole della tecnica generalmente riconosciute e delle istruzioni per l'uso fornite da Viega.

## 1.2 Identificazione delle note

Le avvertenze e le note sono messe in risalto rispetto al restante testo e in particolare sono contrassegnate da appositi simboli.



### **PERICOLO!**

Avverte del possibile rischio di lesioni mortali.



### **AVVERTIMENTO!**

Avverte del possibile rischio di lesioni gravi.



### **ATTENZIONE!**

Avverte del possibile rischio di lesioni.



### **AVVISO!**

Avverte del possibile rischio di danni materiali.



Avvertenze e suggerimenti aggiuntivi.

### 1.3 Nota su questa versione linguistica

Le presenti istruzioni per l'uso contengono informazioni importanti sulla scelta del prodotto o del sistema, sul montaggio e la messa in servizio, nonché sull'impiego previsto e, se necessario, sulle misure di manutenzione. Queste informazioni sui prodotti, le relative caratteristiche e le tecniche applicative si basano sulla normativa attualmente vigente in Europa (p. es. EN) e/o in Germania (p. es. DIN/DVGW).

Alcuni passaggi del testo possono rimandare a disposizioni tecniche in vigore in Europa/Germania. Queste disposizioni fungono da raccomandazioni per gli altri paesi, qualora in essi non siano vigenti prescrizioni nazionali equivalenti. Le rispettive leggi, standard, prescrizioni, norme e altre disposizioni tecniche nazionali sono prioritarie rispetto alle direttive tedesche/europee contenute nelle presenti istruzioni: le informazioni qui presentate non sono vincolanti per gli altri paesi e le altre regioni e vanno intese, come detto, alla stregua di un supporto.

## 2 Informazioni sul prodotto

### 2.1 Sicurezza



**AVVERTIMENTO!**  
**Pericolo di ustione a causa di fuoriuscite dalle batterie**

Il contatto del liquido della batteria con la pelle, gli occhi e le mucose può causare ustioni.

Adottare le seguenti misure per evitare ustioni:

- Evitare il contatto del liquido della batteria con la pelle, gli occhi e le mucose.
- In caso di contatto sciacquare subito abbondantemente la parte interessata con acqua pulita e consultare immediatamente un medico.



**AVVERTIMENTO!**  
**Pericolo di incendio e di esplosione a causa di uno smaltimento improprio**

Uno smaltimento improprio può causare incendi, esplosioni e la fuoriuscita di sostanze chimiche velenose.

Adottare le seguenti misure:

- Non gettare la batteria nel fuoco.
- Non cortocircuitare la batteria.
- Non smontare mai la batteria.



**ATTENZIONE!**  
**Pericolo di ustioni a causa di batterie polarizzate in modo errato**

La polarità errata delle batterie può causare ustioni e la fuoriuscita di sostanze chimiche velenose.

Adottare le seguenti misure per evitare ustioni:

- Quando si inseriscono le batterie accertarsi che la polarità sia corretta.
- Se necessario pulire i contatti del dispositivo e dell'accumulatore prima dell'inserimento.



### **ATTENZIONE!** **Pericolo a causa dell'utilizzo di un tipo di batteria errato**

Tipi di batteria errati possono danneggiare l'elettronica, causare ustioni e la fuoriuscita di sostanze chimiche velenose.

- Utilizzare solo batterie del tipo *Varta Professional Lithium No.6204*.

## **2.2 Impiego previsto**

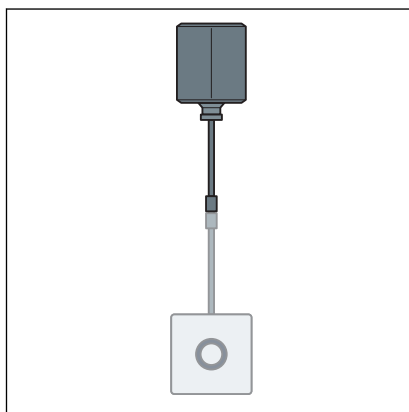
### **2.2.1 Campi di impiego**

Lo scomparto per batterie può essere utilizzato con tutte le placche di comando per orinatoio elettroniche e gli azionamenti risciacquo a distanza per orinatoio Prevista.

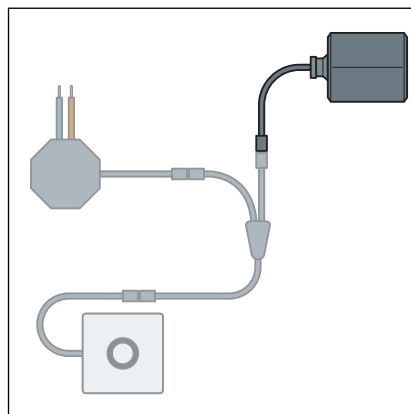
## **2.3 Descrizione del prodotto**

### **2.3.1 Visione d'insieme**

### **2.3.2 Schema di collegamento**



Schema di collegamento scomparto per batterie.

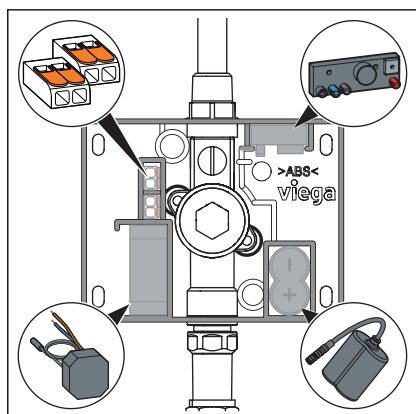


Schema di collegamento per l'alimentazione di tensione ridondante con scomparto per batterie e alimentatore di rete.

## 3 Utilizzo

### 3.1 Montaggio

#### 3.1.1 Montare lo scomparto per batterie

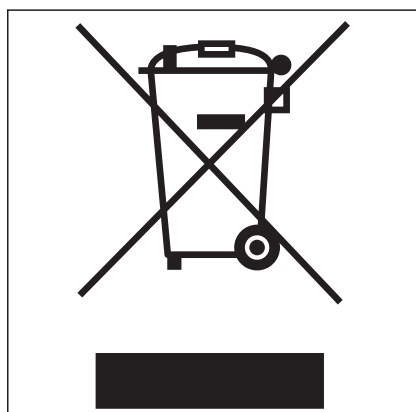


► Montare lo scomparto per batterie.

### 3.2 Smaltimento

Separare il prodotto e l'imballaggio nei rispettivi gruppi di materiali (ad es. carta, metalli, materiali plastici o metalli non ferrosi) e smaltire conformemente alla legislazione nazionale vigente.

Componenti elettronici, nonché batterie o accumulatori non devono essere smaltiti tra i rifiuti domestici, bensì nel rispetto della direttiva WEEE 2012/19/UE.







**Viega Italia S.r.l.**

[info@viega.it](mailto:info@viega.it)

[viega.it](http://viega.it)

IT • 2019-11 • VPN190327

