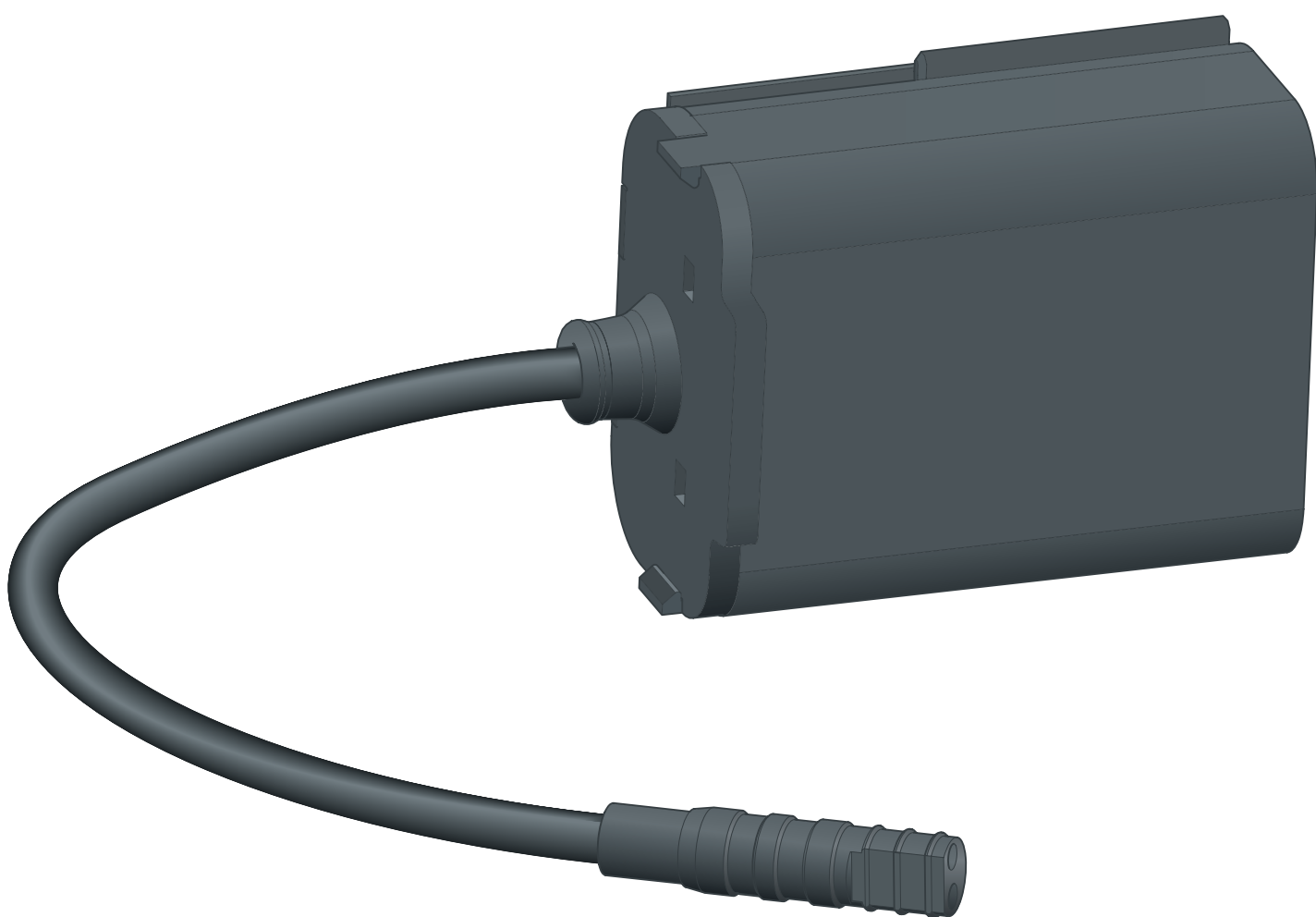


Istruzioni per l'uso

Scomparto per batterie



per placche di comando per WC per Prevista (azionamento di
risciacquo a sfioro e manuale)

Modello
8570.56

Anno di produzione (da)
05/2019

viega

Indice

1	Note sulle istruzioni per l'uso	3
	1.1 Destinatari	3
	1.2 Identificazione delle note	3
	1.3 Nota su questa versione linguistica	4
2	Informazioni sul prodotto	5
	2.1 Sicurezza	5
	2.2 Impiego previsto	6
	2.2.1 Campi di impiego	6
	2.2.2 Avvertenze generali	6
	2.3 Descrizione del prodotto	8
	2.3.1 Schema di collegamento	8
3	Utilizzo	10
	3.1 Montaggio	10
	3.1.1 Montare lo scomparto per batterie	10
	3.2 Errori, anomalie e rimedio	10
	3.3 Smaltimento	11

1 Note sulle istruzioni per l'uso

Questo documento è soggetto a diritti di proprietà, per ulteriori informazioni consultare il sito viega.com/legal.

1.1 Destinatari

Le informazioni contenute in queste istruzioni sono rivolte ai seguenti gruppi di persone:

- Tecnici del settore idrotermosanitario e personale specializzato e qualificato

A persone che non dispongono della formazione professionale o qualifica sopra citata non è consentito eseguire il montaggio, l'installazione ed eventualmente la manutenzione di questo prodotto. Questa limitazione non vale per eventuali avvertenze per l'utilizzo.

L'installazione dei prodotti Viega deve essere eseguita nel rispetto delle regole della tecnica generalmente riconosciute e delle istruzioni per l'uso fornite da Viega.

1.2 Identificazione delle note

Le avvertenze e le note sono messe in risalto rispetto al restante testo e in particolare sono contrassegnate da appositi simboli.



PERICOLO!

Avverte del possibile rischio di lesioni mortali.



AVVERTIMENTO!

Avverte del possibile rischio di lesioni gravi.



ATTENZIONE!

Avverte del possibile rischio di lesioni.



AVVISO!

Avverte del possibile rischio di danni materiali.



Avvertenze e suggerimenti aggiuntivi.

1.3 Nota su questa versione linguistica

Le presenti istruzioni per l'uso contengono informazioni importanti sulla scelta del prodotto o del sistema, sul montaggio e la messa in servizio, nonché sull'impiego previsto e, se necessario, sulle misure di manutenzione. Queste informazioni sui prodotti, le relative caratteristiche e le tecniche applicative si basano sulla normativa attualmente vigente in Europa (p. es. EN) e/o in Germania (p. es. DIN/DVGW).

Alcuni passaggi del testo possono rimandare a disposizioni tecniche in vigore in Europa/Germania. Queste disposizioni fungono da raccomandazioni per gli altri paesi, qualora in essi non siano vigenti prescrizioni nazionali equivalenti. Le rispettive leggi, standard, prescrizioni, norme e altre disposizioni tecniche nazionali sono prioritarie rispetto alle direttive tedesche/europee contenute nelle presenti istruzioni: le informazioni qui presentate non sono vincolanti per gli altri paesi e le altre regioni e vanno intese, come detto, alla stregua di un supporto.

2 Informazioni sul prodotto

2.1 Sicurezza



AVVERTIMENTO!
Pericolo di ustione a causa di fuoriuscite dalle batterie

Il contatto del liquido della batteria con la pelle, gli occhi e le mucose può causare ustioni.

- Evitare il contatto del liquido della batteria con la pelle, gli occhi e le mucose.
- In caso di contatto sciacquare subito abbondantemente la parte interessata con acqua pulita e consultare immediatamente un medico.



AVVERTIMENTO!
Pericolo di incendio e di esplosione a causa di uno smaltimento improprio

Uno smaltimento improprio può causare incendi, esplosioni e la fuoriuscita di sostanze chimiche velenose.

- Non gettare la batteria nel fuoco.
- Non cortocircuitare la batteria.
- Non smontare mai la batteria.



ATTENZIONE!
Pericolo di ustioni a causa di batterie polarizzate in modo errato

La polarità errata delle batterie può causare ustioni e la fuoriuscita di sostanze chimiche velenose.

- Quando si inseriscono le batterie accertarsi che la polarità sia corretta.
- Se necessario pulire i contatti del dispositivo e dell'accumulatore prima dell'inserimento.



ATTENZIONE!
Pericolo a causa dell'utilizzo di un tipo di batteria errato

L'uso di tipi di batterie errati può danneggiare l'elettronica, causare ustioni e la fuoriuscita di sostanze chimiche velenose.

- Utilizzare solo batterie del tipo *Varta Professional CP-P2 Lithium No.6204*.

2.2 Impiego previsto

2.2.1 Campi di impiego

Lo scomparto per batterie è adatto per

- le placche di comando WC elettroniche Prevista modello 8621.1 e modello 8624.1
- azionamenti risciacquo a distanza per il WC Prevista

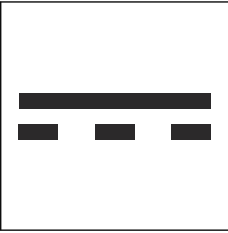
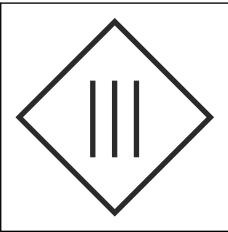
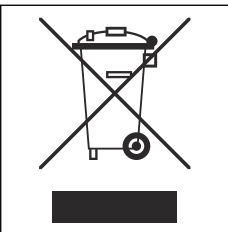
2.2.2 Avvertenze generali

- Se si rilevano danni al prodotto o a singoli componenti, non eseguire riparazioni ma far sostituire il prodotto da personale qualificato.
- Questo prodotto non è progettato per essere utilizzato da persone (bambini inclusi) con limitate capacità fisiche, sensoriali o intellettuali, senza esperienza o che non conoscono il prodotto.
- Assicurarsi che i bambini non giochino con il prodotto.
- Su ogni polo dell'impianto elettrico fisso deve essere presente un dispositivo di sezionamento con un'apertura di contatto conforme alle condizioni della categoria di sovratensione III per il sezionamento completo secondo le disposizioni di installazione.

Simboli

Osservare i simboli presenti sull'etichetta:

Simbolo	Descrizione
	Marchio CE per la sicurezza dei prodotti in Europa
	Marchio EAC, registrazione di prodotti nel territorio dell'unione doganale

Simbolo	Descrizione
	Corrente continua
	Classe di protezione III
	I prodotti contrassegnati non devono essere smaltiti con i rifiuti domestici.

2.3 Descrizione del prodotto

2.3.1 Schema di collegamento

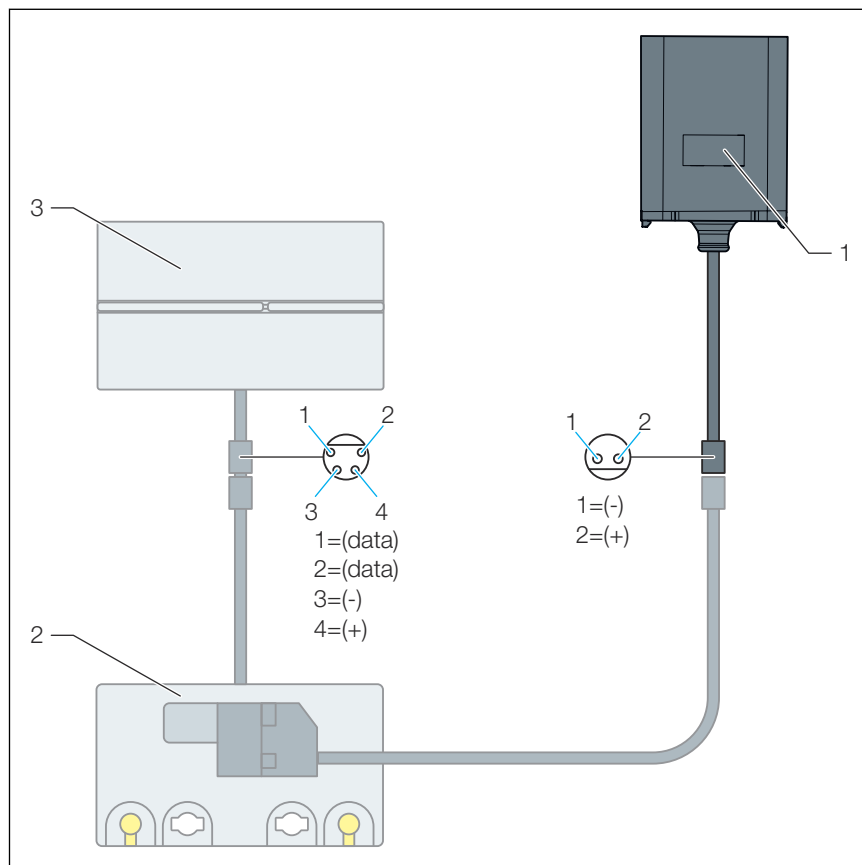


Fig. 1: Schema di collegamento, scomparto per batterie, placca di comando per WC per Prevista

- 1 Scomparto per batterie
- 2 Unità di azionamento elettronica
- 3 Placca di comando per WC per Prevista

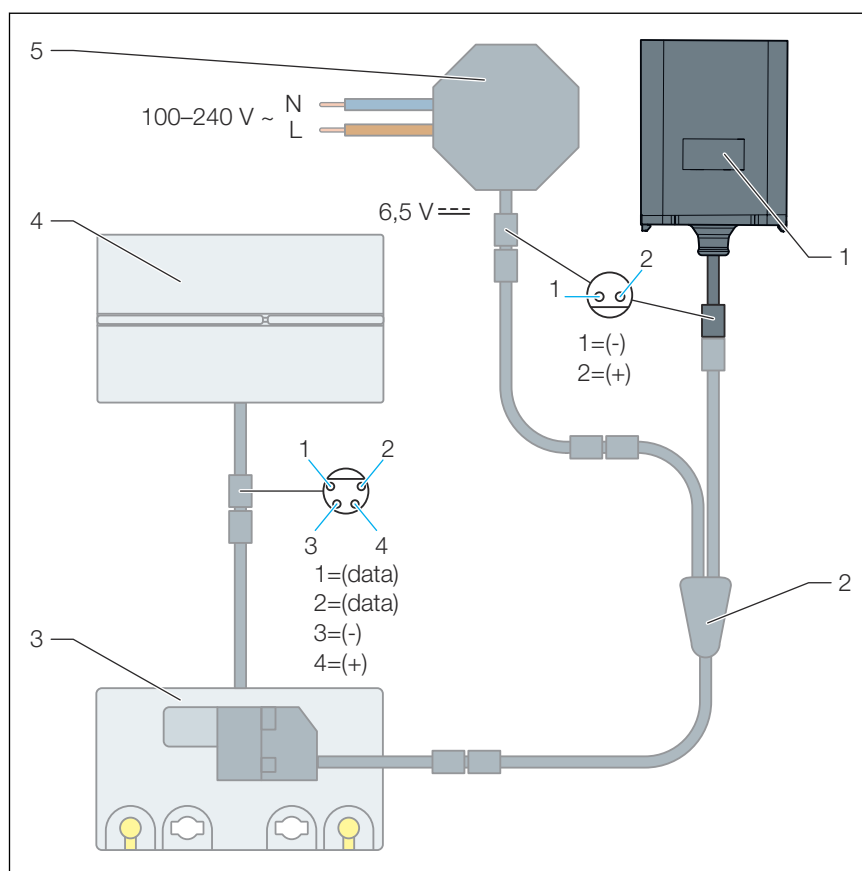


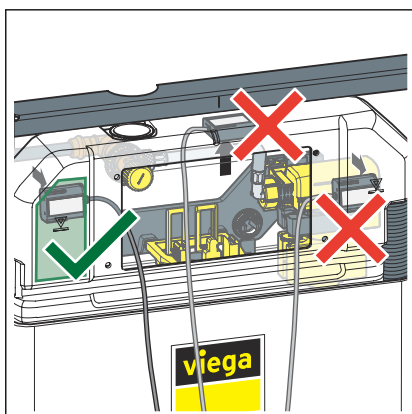
Fig. 2: Schema di collegamento, scomparto per batterie, alimentatore di rete, placca di comando per WC per Prevista

- 1 Scomparto per batterie
- 2 Adattatore
- 3 Unità di azionamento elettronica
- 4 Placca di comando per WC per Prevista
- 5 Alimentatore

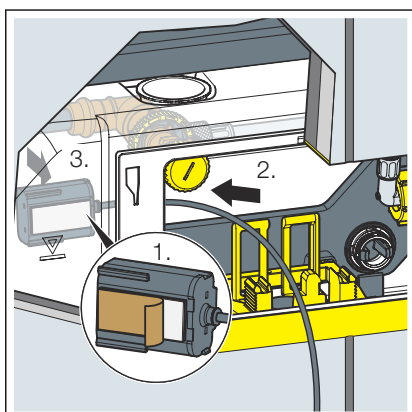
3 Utilizzo

3.1 Montaggio

3.1.1 Montare lo scomparto per batterie



INFORMAZIONE! Montare lo scomparto per batterie solo sul lato sinistro della cassetta di risciacquo.



- Staccare la pellicola protettiva della striscia adesiva.
- Posizionare lo scomparto per batterie nella cassetta di risciacquo e premere a fondo la striscia adesiva.

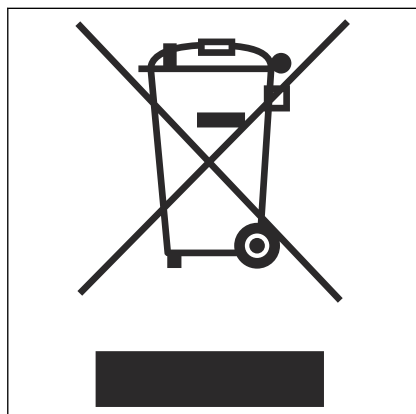
3.2 Errori, anomalie e rimedio



In caso di guasto, staccare lo scomparto per batterie dal set accessori e ricollegarlo dopo un minuto.

3.3 Smaltimento

Separare il prodotto e la confezione nei rispettivi gruppi di materiali (ad es. carta, metalli, materiali plastici o metalli non ferrosi) e smaltire conformemente alla legislazione nazionale vigente.



Componenti elettronici, nonché batterie o accumulatori non devono essere smaltiti tra i rifiuti domestici, bensì nel rispetto della direttiva WEEE 2012/19/UE.



Viega Italia S.r.l.

info@viega.it

viega.it

IT • 2023-12 • VP210803

