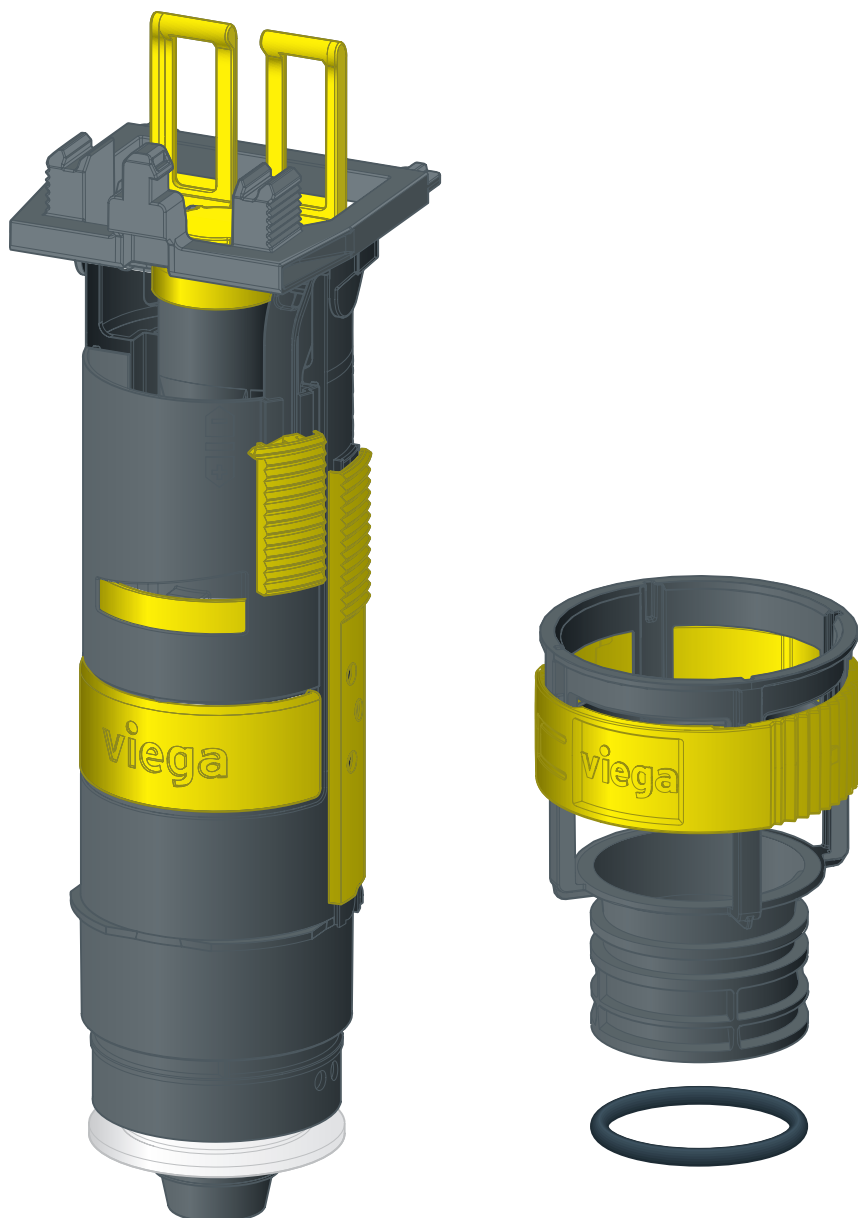


## Istruzioni per l'uso

### Set valvola di scarico



per sistema di risciacquo totale/parziale, azionamento di risciacquo frontale o dall'alto, cassetta di risciacquo da incasso 3H, cassetta di risciacquo da incasso 3L

**Modello**  
8580.1

**Anno di produzione (da)**  
05/0220

**viega**

# Indice

<b>1</b>	<b>Note sulle istruzioni per l'uso</b>	<b>3</b>
	1.1 Destinatari	3
	1.2 Identificazione delle note	3
	1.3 Nota su questa versione linguistica	4
<b>2</b>	<b>Informazioni sul prodotto</b>	<b>5</b>
	2.1 Campo di applicazione	5
	2.2 Visione d'insieme	5
<b>3</b>	<b>Utilizzo</b>	<b>6</b>
	3.1 Montaggio	6
	3.1.1 Sostituire il set valvola di scarico	6
	3.2 Smaltimento	10

# 1 Note sulle istruzioni per l'uso

## 1.1 Destinatari

Le informazioni contenute in queste istruzioni sono rivolte ai seguenti gruppi di persone:

- Tecnici del settore idrotermosanitario e personale specializzato e qualificato

A persone che non dispongono della formazione professionale o qualifica sopra citata non è consentito eseguire il montaggio, l'installazione ed eventualmente la manutenzione di questo prodotto. Questa limitazione non vale per eventuali avvertenze per l'utilizzo.

L'installazione dei prodotti Viega deve essere eseguita nel rispetto delle regole della tecnica generalmente riconosciute e delle istruzioni per l'uso fornite da Viega.

## 1.2 Identificazione delle note

Le avvertenze e le note sono messe in risalto rispetto al restante testo e in particolare sono contrassegnate da appositi simboli.



### **PERICOLO!**

Avverte del possibile rischio di lesioni mortali.



### **AVVERTIMENTO!**

Avverte del possibile rischio di lesioni gravi.



### **ATTENZIONE!**

Avverte del possibile rischio di lesioni.



### **AVVISO!**

Avverte del possibile rischio di danni materiali.



Avvertenze e suggerimenti aggiuntivi.

### 1.3 Nota su questa versione linguistica

Le presenti istruzioni per l'uso contengono informazioni importanti sulla scelta del prodotto o del sistema, sul montaggio e la messa in servizio, nonché sull'impiego previsto e, se necessario, sulle misure di manutenzione. Queste informazioni sui prodotti, le relative caratteristiche e le tecniche applicative si basano sulla normativa attualmente vigente in Europa (p. es. EN) e/o in Germania (p. es. DIN/DVGW).

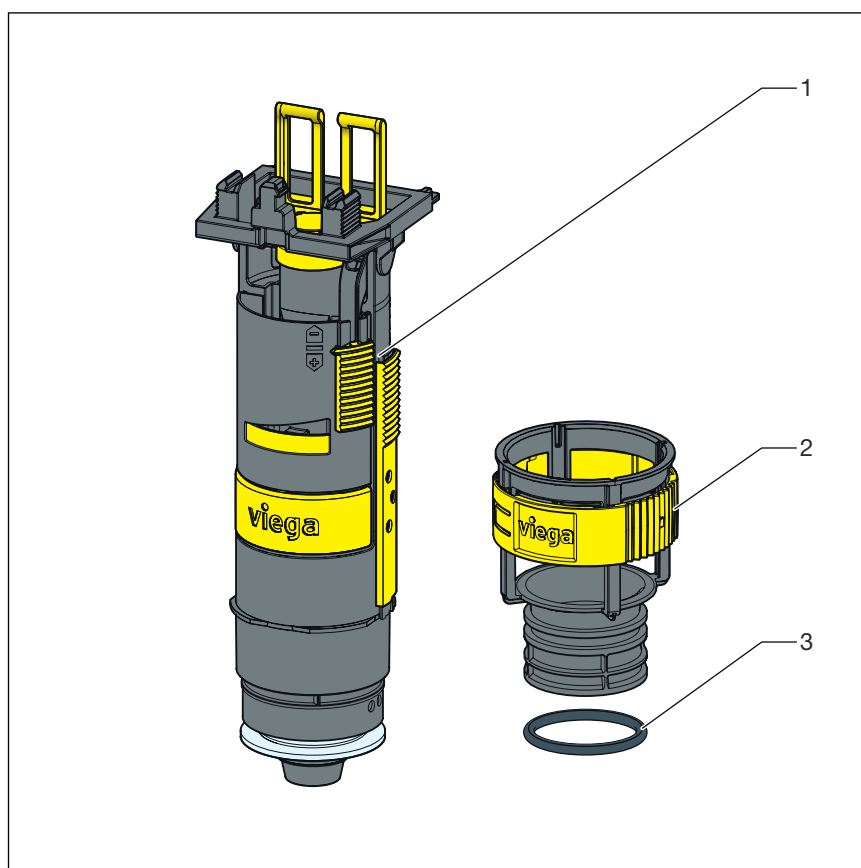
Alcuni passaggi del testo possono rimandare a disposizioni tecniche in vigore in Europa/Germania. Queste disposizioni fungono da raccomandazioni per gli altri paesi, qualora in essi non siano vigenti prescrizioni nazionali equivalenti. Le rispettive leggi, standard, prescrizioni, norme e altre disposizioni tecniche nazionali sono prioritarie rispetto alle direttive tedesche/europee contenute nelle presenti istruzioni: le informazioni qui presentate non sono vincolanti per gli altri paesi e le altre regioni e vanno intese, come detto, alla stregua di un supporto.

## 2 Informazioni sul prodotto

### 2.1 Campo di applicazione

Il set valvola di scarico è adatto alle cassette di risciacquo da incasso 3H e 3L.

### 2.2 Visione d'insieme



**Fig. 1: Set valvola di scarico**

- 1 Valvola di scarico
- 2 Supporto valvola di scarico con riduttore di flusso
- 3 Guarnizione

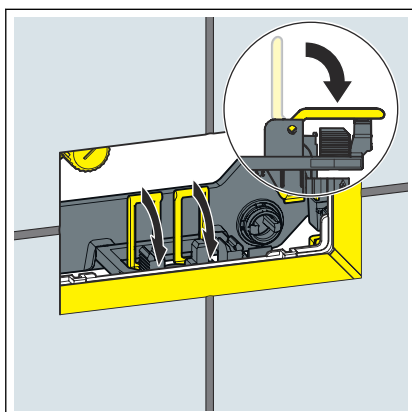
## 3 Utilizzo

### 3.1 Montaggio

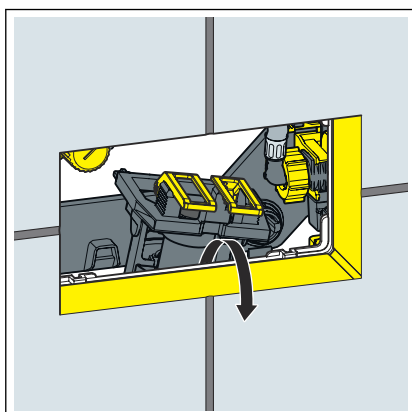
#### 3.1.1 Sostituire il set valvola di scarico

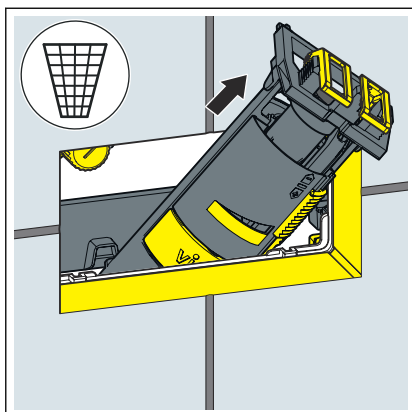
Prerequisiti:

- La cassetta di risciacquo è liberamente accessibile.
- L'erogazione di acqua è chiusa.
- Il sanitario è montato.
- Piegare le alette in avanti.

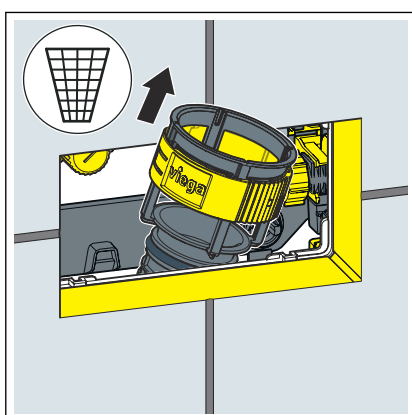


- Sollevare la valvola di scarico.

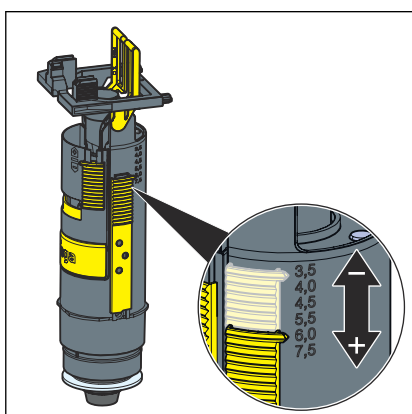




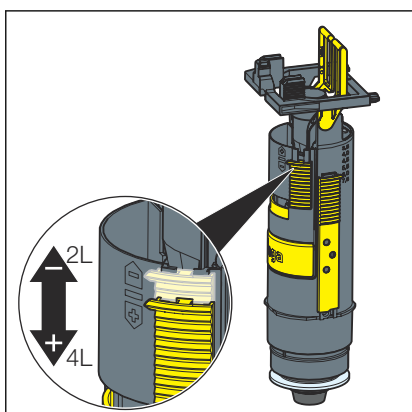
► Rimuovere la valvola di scarico dalla finestra di ispezione e smaltirla.



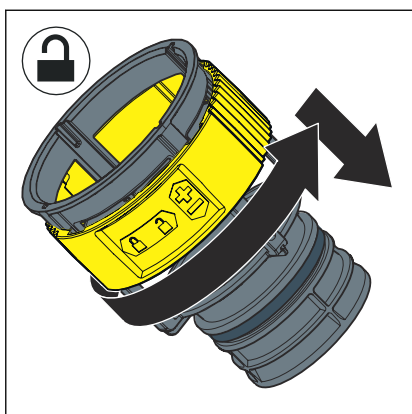
► Rimuovere il supporto valvola di scarico attraverso la finestra di ispezione e smaltirlo.



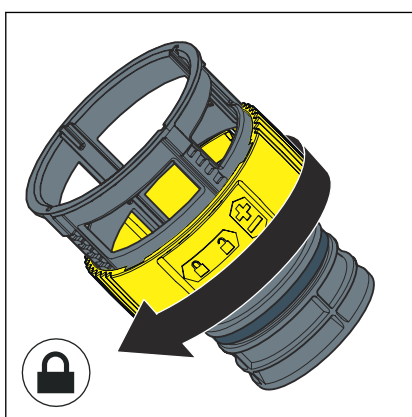
► Impostare il risciacquo totale agendo sulla valvola di scarico.



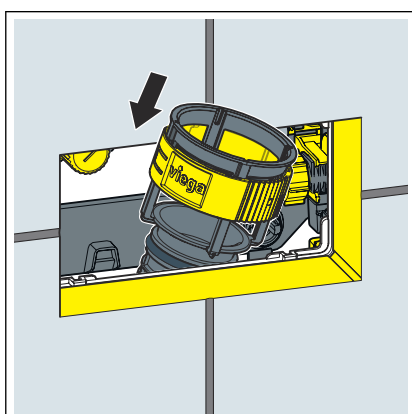
► Impostare il risciacquo parziale agendo sulla valvola di scarico.



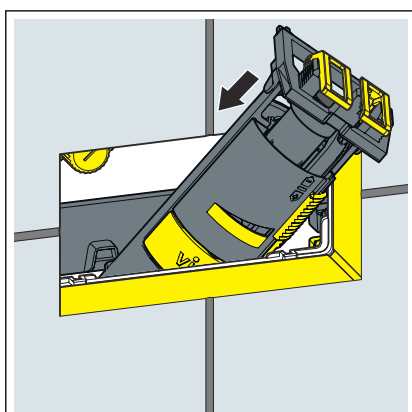
- Sbloccare il riduttore di flusso.
- Impostare il flusso di risciacquo sul riduttore.



- Bloccare il riduttore di flusso.

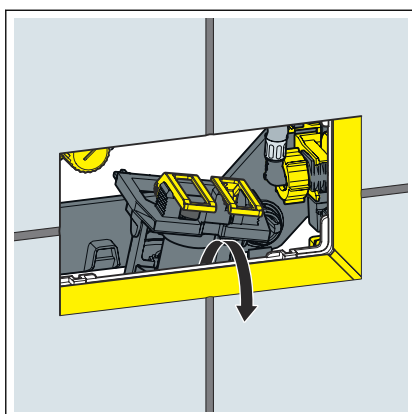


- Inserire il supporto valvola di scarico nella cassetta di risciacquo attraverso la finestra di ispezione.

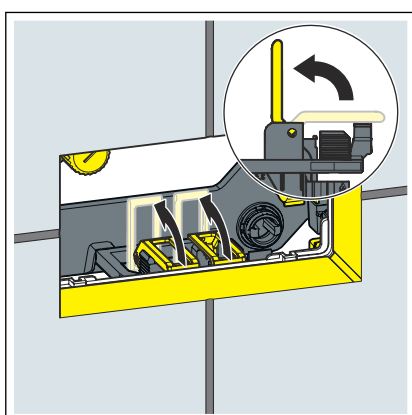


- Inserire la valvola di scarico nella cassetta di risciacquo attraverso la finestra di ispezione.

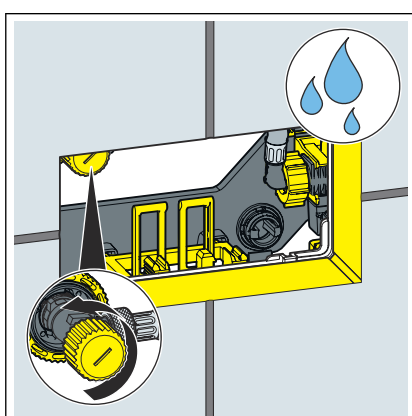




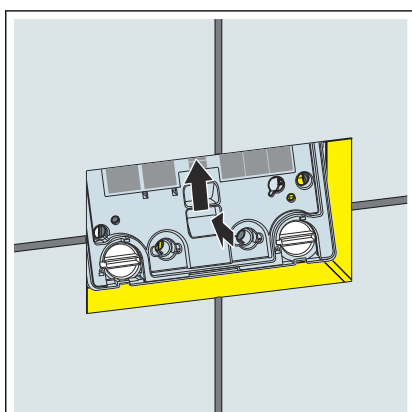
► Posizionare la valvola di scarico.



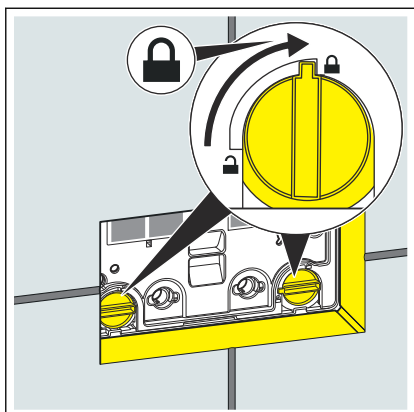
► Piegare le alette verso l'alto.



► Aprire nuovamente il rubinetto a squadra.



► Inserire la placca protezione da cantiere nella cassetta di risciacquo.



- Ruotare il bloccaggio della placca protezione da cantiere di 90° in senso orario.

## 3.2 Smaltimento

Separare il prodotto e la confezione nei rispettivi gruppi di materiali (ad es. carta, metalli, materiali plastici o metalli non ferrosi) e smaltire conformemente alla legislazione nazionale vigente.



**Viega Italia S.r.l.**

[info@viega.it](mailto:info@viega.it)

[viega.it](http://viega.it)

IT • 2023-03 • VP220212

