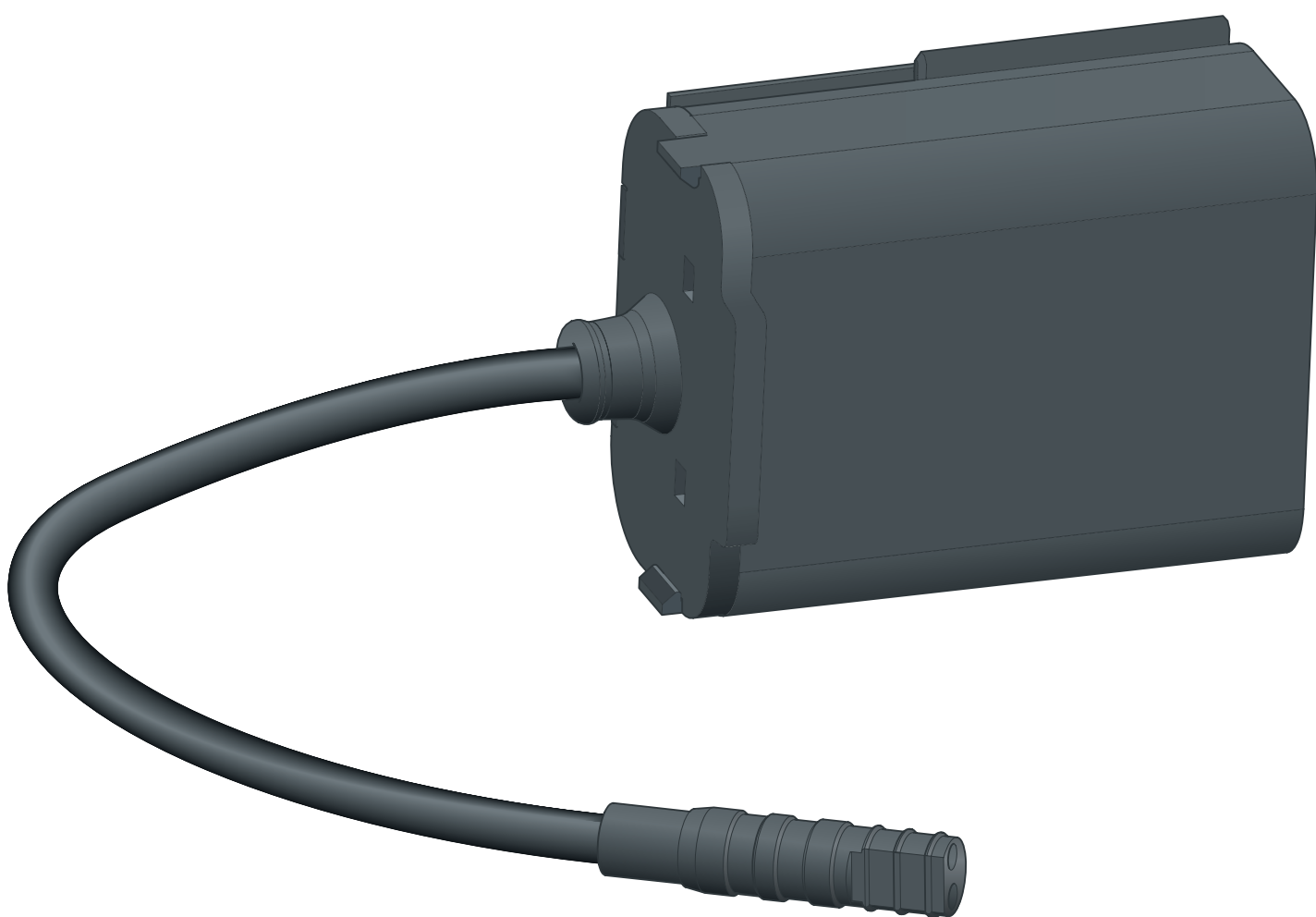


Notice d'utilisation

Logement pour piles



pour plaques de commande de WC pour Prevista (commande manuelle et sans contact de la chasse d'eau)

Modèle
8570.56

Année de fabrication (à partir de)
05/2019

viega

Table des matières

1	À propos de cette notice d'utilisation	3
	1.1 Groupes cible	3
	1.2 Identification des remarques	3
	1.3 Remarque à propos de cette version linguistique	4
2	Informations produit	5
	2.1 Sécurité	5
	2.2 Utilisation conforme	6
	2.2.1 Domaines d'application	6
	2.2.2 Informations générales	6
	2.3 Description du produit	8
	2.3.1 Schéma de raccordement	8
3	Manipulation	10
	3.1 Montage	10
	3.1.1 Monter le logement pour piles	10
	3.2 Traitement des déchets	10

1 À propos de cette notice d'utilisation

Ce document est soumis aux droits d'auteur. Vous trouverez des informations complémentaires sur viega.com/legal.

1.1 Groupes cible

Les informations de cette notice s'adressent aux groupes de personnes suivants :

- chauffagistes et installateurs sanitaires professionnels et/ou personnel qualifié et formé

Les personnes qui ne disposent pas de la formation ou qualification indiquée ci-dessus ne sont pas habilitées au montage, à l'installation et, le cas échéant, à la maintenance de ce produit. Cette restriction ne s'applique pas aux éventuelles remarques concernant l'utilisation.

Le montage des produits Viega doit être effectué dans le respect des règles techniques généralement reconnues et des notices d'utilisation Viega.

1.2 Identification des remarques

Les textes d'avertissement et de remarque sont en retrait par rapport au reste du texte et identifiés de manière spécifique par des pictogrammes.



DANGER !

Avertit d'éventuelles blessures mortelles.



AVERTISSEMENT !

Avertit d'éventuelles blessures graves.



ATTENTION !

Avertit d'éventuelles blessures.



REMARQUE !

Avertit d'éventuels dommages matériels.



Précisions et conseils supplémentaires.

1.3 Remarque à propos de cette version linguistique

La présente notice d'utilisation contient des informations importantes sur le choix du produit ou du système, le montage et la mise en service ainsi que sur l'utilisation conforme et, si nécessaire, sur les mesures de maintenance. Ces informations sur les produits, leurs caractéristiques et techniques d'application sont basées sur les normes actuellement en vigueur en Europe (par ex. EN) et/ou en Allemagne (par ex. DIN/DVGW).

Certains passages du texte peuvent faire référence à des dispositions techniques en Europe/Allemagne. Ces prescriptions s'appliquent comme recommandations pour d'autres pays dans la mesure où il n'y existe pas d'exigences nationales correspondantes. Les lois, standards, dispositions, normes nationaux pertinents et autres dispositions techniques prévalent sur les directives allemandes/européennes spécifiées dans cette notice : les informations fournies ici ne sont pas obligatoires pour d'autres pays et zones mais elles devraient, comme indiqué plus haut, être considérées comme aide.

2 Informations produit

2.1 Sécurité



AVERTISSEMENT ! **Risque de brûlure en cas de fuite des piles**

Le contact du liquide des piles avec la peau, les yeux ou les muqueuses peut engendrer des brûlures.

Prenez les mesures suivantes pour éviter toute brûlure :

- Évitez tout contact du liquide des piles avec la peau, les yeux ou les muqueuses.
- En cas de contact, rincer abondamment à l'eau claire les parties concernées et consulter immédiatement un médecin.



AVERTISSEMENT ! **Risque d'incendie et d'explosion en cas d'élimination non conforme**

Une élimination non conforme peut entraîner un incendie, une explosion ainsi que l'écoulement de produits chimiques toxiques.

Prenez les mesures suivantes :

- Ne jetez pas la pile au feu.
- Ne court-circuitiez pas la pile.
- Ne démontez jamais la pile.



ATTENTION ! **Risque de combustion en cas de piles mal polarisées**

Une mauvaise polarisation des piles peut engendrer leur combustion et un écoulement de produits chimiques toxiques.

Prenez les mesures suivantes pour éviter toute combustion :

- Veillez à la bonne polarisation des piles lors de leur insertion.
- Si nécessaire, nettoyez les contacts de la batterie et de l'appareil avant l'insertion.



ATTENTION !
Danger en cas d'utilisation d'un type de pile non adapté

L'utilisation d'un mauvais type de pile peut endommager l'électronique, entraîner une combustion ainsi que la fuite de produits chimiques toxiques.

- N'utilisez que des piles de type *Varta Professional CR-P2 Lithium No.6204*.

2.2 Utilisation conforme

2.2.1 Domaines d'application

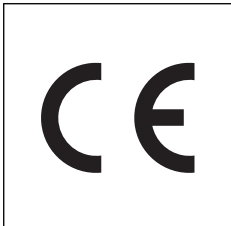
Le logement pour piles peut être utilisé avec toutes les plaques de commande de WC électroniques et les commandes à distance Prevista.


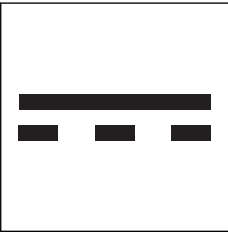
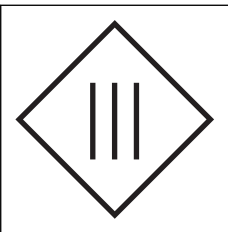
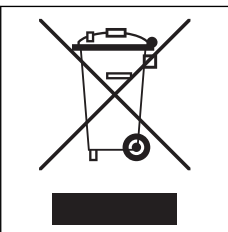
2.2.2 Informations générales

- Si vous constatez des dommages sur le produit ou sur les composants individuels, ne les réparez pas mais faites-les remplacer par un personnel qualifié.
- Ce produit n'est pas destiné à être utilisé par des personnes (y compris enfants) aux capacités physiques, sensorielles ou mentales réduites, ou manquant d'expérience ou de connaissances concernant ce produit.
- Assurez-vous que les enfants ne jouent pas avec le produit.
- Un dispositif de séparation avec une ouverture de contact correspondant aux conditions de la classe de surtension III doit être monté à chaque pôle de l'installation électrique fixe, pour garantir une séparation totale conforme aux dispositions d'installation.

Symboles

Prêtez attention aux symboles présents sur l'étiquette :

Symbole	Description
	Marquage CE, sécurité des produits en Europe

Symbole	Description
	Marquage EAC, enregistrement des produits sur le territoire de l'union douanière
	Courant continu
	Classe de protection III
	Un produit qui porte ce marquage ne doit pas être mis au rebut avec les ordures ménagères.

2.3 Description du produit

2.3.1 Schéma de raccordement

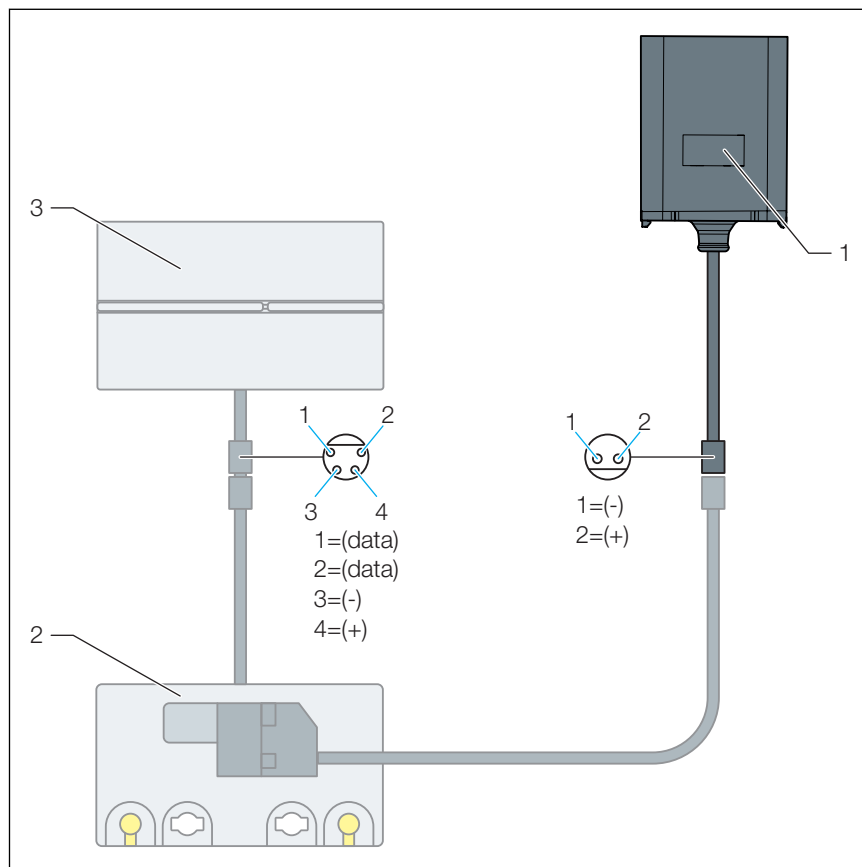


Fig. 1: Schéma de raccordement, logement pour piles, plaque de commande de WC pour Prevista

- 1 Logement pour piles
- 2 Unité d'entraînement électronique
- 3 Plaque de commande de WC pour Prevista

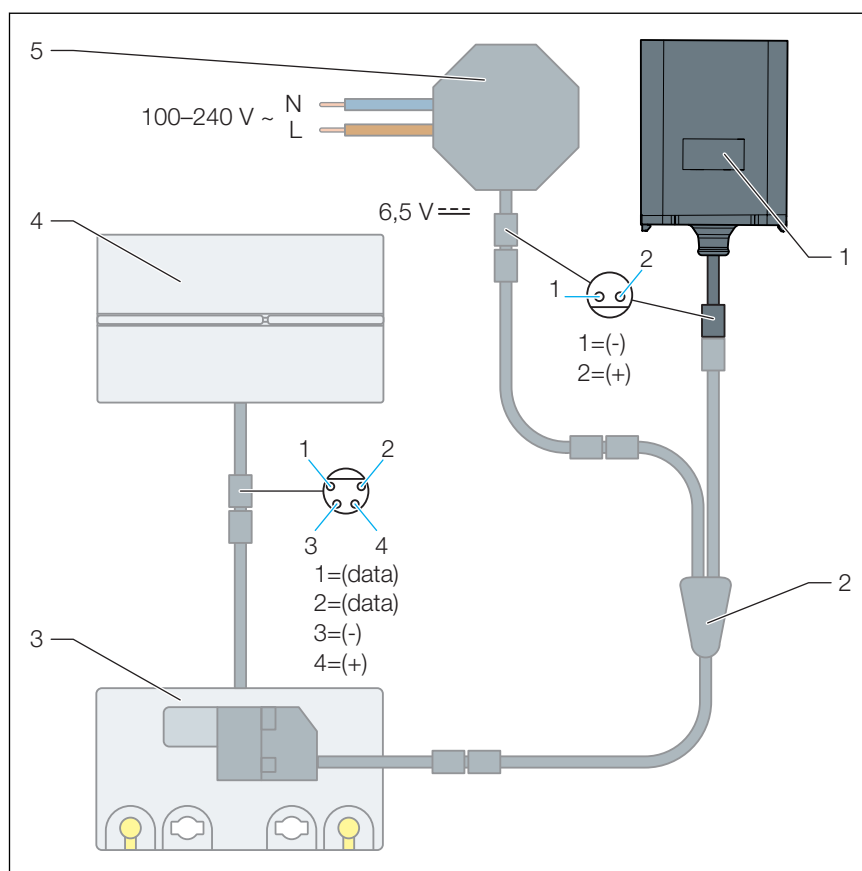


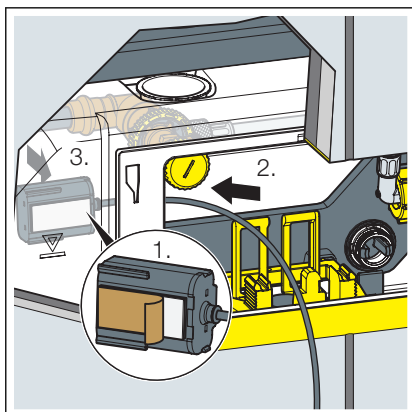
Fig. 2: Schéma de raccordement, logement pour piles, bloc d'alimentation, plaque de commande de WC pour Prevista

- 1 Logement pour piles
- 2 Adaptateur de rallonge
- 3 Unité d'entraînement électronique
- 4 Plaque de commande de WC pour Prevista
- 5 Bloc d'alimentation

3 Manipulation

3.1 Montage

3.1.1 Monter le logement pour piles

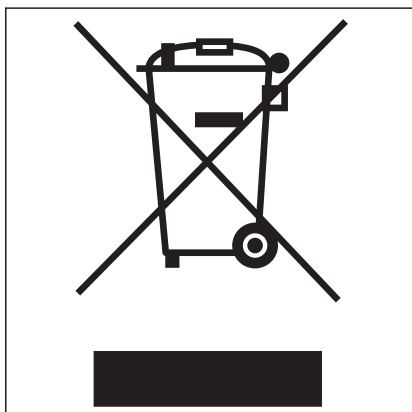


- Retirer le film de protection de la bande adhésive.
- Placer le logement pour piles dans le réservoir de chasse d'eau et appuyer fermement sur la bande adhésive.

3.2 Traitement des déchets

Trier le produit et l'emballage selon les groupes de matériau respectifs (par ex. papier, métaux, matières plastiques ou métaux non ferreux) et les mettre au rebut conformément à la législation nationale applicable.

Les composants électroniques ainsi que les piles ou accus ne peuvent pas être mis au rebut avec les déchets ménagers mais doivent être mis au rebut de manière appropriée en conformité avec la directive DEEE 2012/19/UE.





Viega Belgium sprl

info@viega.be

viega.be

BEfr • 2020-05 • VPN200119

