

Notice d'utilisation

Adaptateur de rallonge



pour le raccordement d'un autre signal d'entrée électrique

Modèle
8580.49

Année de fabrication (à partir de)
09/2019

viega

Table des matières

| | | |
|----------|--|----------|
| 1 | À propos de cette notice d'utilisation | 3 |
| | 1.1 Groupes cibles | 3 |
| | 1.2 Identification des remarques | 3 |
| | 1.3 Précision à propos de cette version linguistique | 4 |
| 2 | Informations produit | 5 |
| | 2.1 Utilisation conforme | 5 |
| | 2.1.1 Domaines d'application | 5 |
| | 2.2 Informations générales | 5 |
| | 2.3 Description du produit | 7 |
| | 2.3.1 Vue d'ensemble | 7 |
| 3 | Manipulation | 8 |
| | 3.1 Montage | 8 |
| | 3.2 Traitement des déchets | 8 |

1 À propos de cette notice d'utilisation

Ce document est soumis aux droits d'auteur. Vous trouverez des informations complémentaires sur viega.com/legal.

1.1 Groupes cibles

Les informations de la présente notice sont destinées aux groupes de personnes suivants :

- Chauffagistes et installateurs sanitaires professionnels et/ou personnel qualifié et formé

Les personnes qui ne disposent pas de la formation ou qualification indiquée ci-dessus ne sont pas habilitées au montage, à l'installation et, le cas échéant, à la maintenance de ce produit. Cette restriction ne s'applique pas aux éventuelles remarques concernant l'utilisation.

Le montage des produits Viega doit être effectué dans le respect des règles techniques généralement reconnues et des notices d'utilisation Viega.

1.2 Identification des remarques

Les textes d'avertissement et de remarque sont en retrait par rapport au reste du texte et identifiés de manière spécifique par des pictogrammes.



DANGER !

Avertit d'éventuelles blessures mortelles.



AVERTISSEMENT !

Avertit d'éventuelles blessures graves.



ATTENTION !

Avertit d'éventuelles blessures.



REMARQUE !

Avertit d'éventuels dommages matériels.



Précisions et conseils supplémentaires.

1.3 Précision à propos de cette version linguistique

La présente notice d'utilisation contient des informations importantes sur le choix du produit ou du système, le montage et la mise en service ainsi que sur l'utilisation conforme et, si nécessaire, sur les mesures de maintenance. Ces informations sur les produits, leurs caractéristiques et techniques d'application sont basées sur les normes actuellement en vigueur en Europe (par ex. EN) et/ou en Allemagne (par ex. DIN/DVGW).

Certains passages du texte peuvent faire référence à des dispositions techniques en Europe/Allemagne. Ces prescriptions s'appliquent comme recommandations pour d'autres pays dans la mesure où il n'y existe pas d'exigences nationales correspondantes. Les lois, standards, dispositions, normes nationaux pertinents et autres dispositions techniques prévalent sur les directives allemandes/européennes spécifiées dans cette notice : les informations fournies ici ne sont pas obligatoires pour d'autres pays et zones mais elles devraient, comme indiqué plus haut, être considérées comme aide.

2 Informations produit

2.1 Utilisation conforme

2.1.1 Domaines d'application

L'adaptateur de rallonge relie la commande à un bouton-poussoir, à un récepteur radio et à une plaque d'actionnement électronique pour Prevista.



L'adaptateur de rallonge peut être utilisé avec le câble de raccordement et avec toutes les plaques de commande électroniques WC Prevista et chasse d'eau à distance.

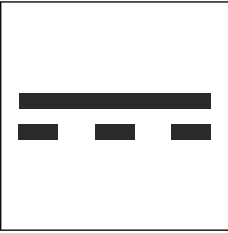
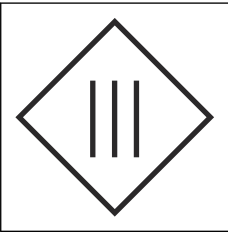
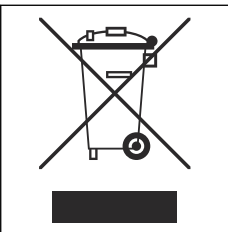
2.2 Informations générales

- Si vous constatez des dommages sur le produit ou sur les composants individuels, ne les réparez pas mais faites-les remplacer par un personnel qualifié.
- Ce produit n'est pas destiné à être utilisé par des personnes (y compris enfants) dont les capacités physiques, sensorielles ou mentales sont réduites, ou qui manquent d'expérience ou de connaissances concernant ce produit.
- Assurez-vous que les enfants ne jouent pas avec le produit.

Symboles

Prêtez attention aux symboles présents sur l'étiquette :

| Symbole | Description |
|---|--|
|  | Marquage CE, sécurité des produits en Europe |
|  | Marquage EAC, enregistrement des produits sur le territoire de l'union douanière |

| Symbole | Description |
|--|---|
|  | Courant continu |
|  | Classe de protection III |
|  | Ne pas mettre au rebut dans les ordures ménagères un produit portant ce marquage. |

2.3 Description du produit

2.3.1 Vue d'ensemble

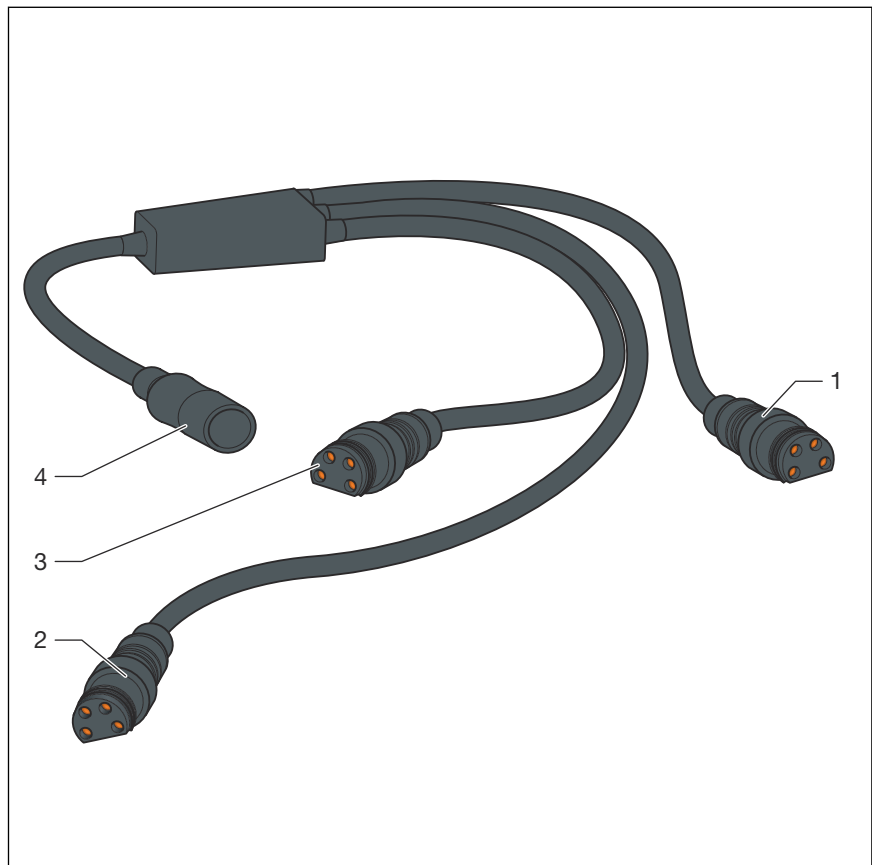


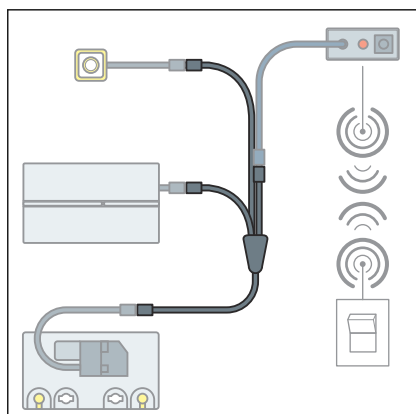
Fig. 1: Adaptateur de rallonge

- 1-3 Câble de raccordement
- 4 Fiche d'alimentation

3 Manipulation

3.1 Montage

Raccorder l'adaptateur de rallonge



- Raccorder l'adaptateur de rallonge à la commande, à la plaque de commande électronique, au bouton-poussoir et au récepteur radio.

3.2 Traitement des déchets

Trier le produit et l'emballage selon les groupes de matériaux respectifs (par ex. papier, métaux, matières plastiques ou métaux non ferreux) et les mettre au rebut conformément à la législation nationale en vigueur.



Viega Belgium sprl

info@viega.be

viega.be

BEfr • 2022-08 • VPN210153

