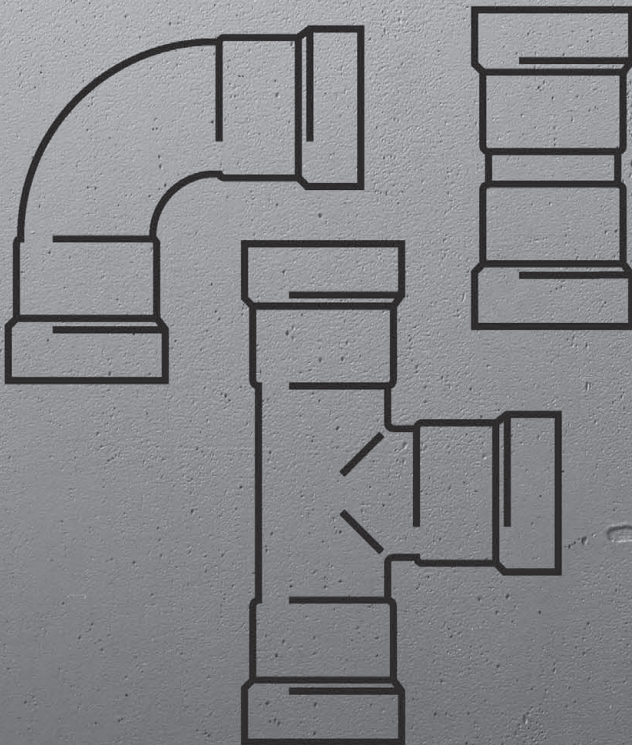


**Megapress G SC-Contur**  
Putkiliitostekniikka



**viega**

**Puristusliitinjärjestelmä jossa puristusliittimet seostamaton terästä 1.0308. Mustille, sinkityille, teollisesti maalatuille ja pulverimaalatuille teräsputkille standardin DIN EN 10255 ja standardin DIN EN 10220 / 10216-1 sekä EN 10220 / EN 10217-1, kaasuille DVGW G 260 kaasuasennuksissa DVGW-TRGI 2018 (DVGW G600) / DVGW-TRF 2012.**

■ Kaasumuodossa olevalle maa-/nestemäiselle kaasulle kotitalouden sekä kaupallisiin sovelluksiin, testattu DVGW ohjeen G 5614-B1 mukaisesti

#### **Puristusliittimet**

Megapress G puristusliittimet on valmistettu teräksestä 1.0308 ja suojattu ulkopuolelta galvaanisella sinkki-nikkelikerroksella. Kaikissa liittimissä on SC-Contur (vuodonilmais). Asennuksessa puristamatta jääneet liitokset paljastuvat järjestelmän täytön yhteydessä. SC-Contur on sertifioitu ja täyttää DVGW-työohjelehden G5614-B1 kohdan 4.4.1 vaatimukset siitä, että se vuotaa, jos liitos jää puristamatta. Paineilmallasuoritetuissa tiiveystarkastuksissa Viega takaa puristamattomien liitosten näkyvyyden 22 mbar– 3 bar painealueella.

#### **Merkintä**

Keltainen piste, keltainen neliö jossa merkintä »GAS MOP 5 / GT5«

#### **Tiivisteet**

HNBR, keltainen

#### **Koot**

D½ (DN15); D¾ (DN20); D1 (DN25); D1¼ (DN32); D1½ (DN40); D2 (DN50)  
D= putken halk. EN 10255

#### **Käyttöalueet**

Maa-/nestemäinen kaasu  
Paineilmajärjestelmä  
Lämmitysöljy  
Dieselöljy

Käytöstä muilla kuin kuvatuilla käyttöalueilla on sovitettava ViegaService Centerin kanssa materiaalikyselyllä.

#### **Käyttöolosuhteet**

##### Kaasun ja nestemäisen kaasun järjestelmät

- käyttölämpötila -20 °C ...+70 °C
- käyttöpainemaks. 5 bar
- käyttöpainemaks. HTR mukaisesti 650 °C/30 minuuttia maks. 5 bar

##### Lämmitysöljy sekä dieselöljyjärjestelmät

- käyttölämpötila maks. 40 °C
- käyttöpainemaks. -0.05 ...+5 bar

#### **Hyväksynät**

DVGW-Reg.-No. DG-4550CQ0400

#### **Puristustyökalujen käyttö**

Viega puristusliitosjärjestelmien toimintavarmuus riippuu käytettyjen puristustyökalujen moitteettomasta kunnosta. Puristusliitosten varmistamiseksi suosittelemme siksi Viega puristustyökalujen käyttöä sekä niiden säännöllistä tarkastamista valtuutetuissa huoltopisteissä.

#### **Tekniset tiedot**

Puristusliittimiä ja rakenneosia optimoidaan jatkuvasti. Tarvittaessa ajankohtaiset Z- ja asennusmitat löytyvät Viega-kotisivulta [viega.fi](http://viega.fi)

SISÄLLYSLUETTELO

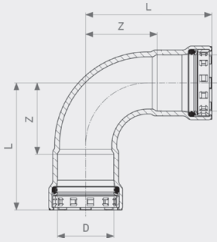
Kooste Megapress G putkikoosta	4
T-yhteet	5
Liittimet/käyrät	6
Muhvit	7
Supistukset	7
Kierrellitokset	7
Hatut	8
Laipat	8



**GTIN-koodi (Global Trade Item Number, aikaisemmin EAN-koodi)**

GTIN-koodi koostuu muuttumattomasta valmistajan numerosta 4015211 sekä kuusinumeroisesta tuotekoodista, tässä esimerkissä 305 611. Viimeisten kuuden numeron vaihtaminen artikkelikoodia vastaan näyttää GTIN-koodin.

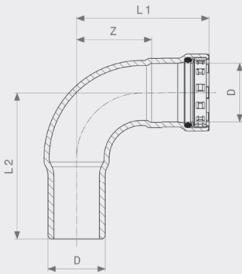
**KOOSTE MEGAPRESS G PUTKIKOOSTA**



**Megapress G käyrä 90°**  
- seostamatonta terästä, sinkki-nikkeli-päällyste  
**malli 4616**

tuote	DN	D	Z	L
739 072	15	½	30	57
739 089	20	¾	35	64
739 096	25	1	44	78
739 102	32	1¼	51	97
739 119	40	1½	58	105
739 126	50	2	71	121

Z = Z-mitta

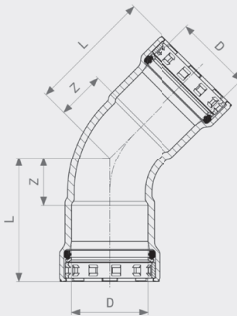


**Megapress G käyrä 90°**  
- seostamatonta terästä, sinkki-nikkeli-päällyste  
**malli 4616.1**

tuote	DN	D	Z	L1	L2
739 492	15	½	30	57	65
739 508	20	¾	35	64	71
739 515	25	1	44	78	86
739 522	32	1¼	51	97	102
739 539	40	1½	58	105	107
739 546	50	2	71	121	129

Z = Z-mitta

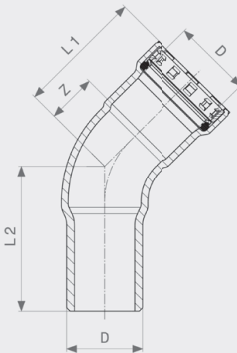
L = pituus



**Megapress G käyrä 45°**  
- seostamatonta terästä, sinkki-nikkeli-päällyste  
**malli 4626**

tuote	DN	D	Z	L
739 133	15	½	15	42
739 140	20	¾	18	48
739 454	25	1	22	58
739 461	32	1¼	25	71
739 478	40	1½	28	76
739 485	50	2	34	84

Z = Z-mitta



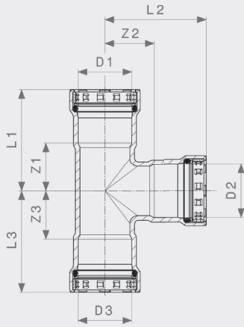
**Megapress G käyrä 45°**  
- seostamatonta terästä, sinkki-nikkeli-päällyste  
**malli 4626.1**

tuote	DN	D	Z	L1	L2
739 553	15	½	15	42	50
739 560	20	¾	18	48	54
739 577	25	1	22	56	64
739 584	32	1¼	25	71	76
739 591	40	1½	28	76	78
739 607	50	2	34	84	91

Z = Z-mitta

L = pituus

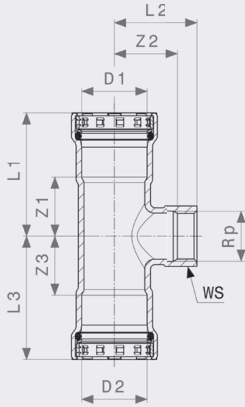
**T-YHTEET**



**Megapress G T-yhde**  
 - seostamaton terästä, sinkki-nikkeli-päällyste  
**malli 4618**

tuote	DN	D1	D2	D3	Z1	Z2	Z3	L1	L2	L3
739 614	15	½	½	½	25	24	25	52	51	52
739 676	20	¾	½	¾	28	27	28	58	54	58
739 621	20	¾	¾	¾	28	28	28	58	57	58
739 683	25	1	½	1	31	31	31	65	58	65
739 690	25	1	¾	1	31	32	31	65	61	65
739 638	25	1	1	1	31	31	31	65	65	65
739 706	32	1¼	1	1¼	36	35	36	82	69	82
739 645	32	1¼	1¼	1¼	36	35	36	82	81	82
739 713	40	1½	1	1½	40	38	40	87	72	87
739 652	40	1½	1½	1½	40	39	40	87	87	87
739 720	50	2	1	2	46	44	46	96	79	96
739 737	50	2	1¼	2	45	45	45	95	92	95
739 744	50	2	1½	2	46	47	46	96	94	96
739 669	50	2	2	2	46	46	46	96	96	96

Z = Z-mitta  
 L = pituus

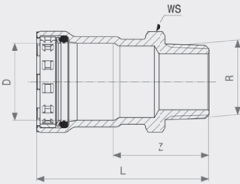


**Megapress G T-yhde**  
- seostamaton terästä, sinkki-nikkeli-päällyste  
malli 4617.2

tuote	DN	D1	Rp	D2	Z1	Z2	Z3	L1	L2	L3	WS
739 751	20	¾	½	¾	28	29	28	58	39	58	27
739 768	20	¾	¾	¾	28	28	28	58	40	58	32
739 775	25	1	½	1	31	33	31	65	43	65	27
739 782	25	1	¾	1	31	34	31	65	44	65	32
762 872	25	1	1	1	31	36	31	65	47	65	41
739 799	32	1¼	½	1¼	36	36	36	82	46	82	27
762 889	32	1¼	¾	1¼	36	38	36	82	48	82	32
762 896	32	1¼	1	1¼	36	39	36	82	51	82	41
739 805	40	1½	½	1½	40	39	40	87	49	87	27
762 902	40	1½	¾	1½	40	40	40	87	50	87	32
762 919	40	1½	1	1½	40	43	40	87	54	87	41
739 812	50	2	½	2	46	47	46	96	57	96	27
762 926	50	2	¾	2	46	48	46	96	58	96	32
762 933	50	2	1	2	46	51	46	96	63	96	41

Z = Z-mitta  
L = pituus  
WS = hylsyavainkoko

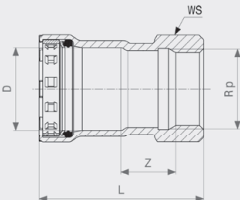
**LIITTIMET/KÄYRÄT**



**Megapress G nippa**  
- seostamaton terästä, sinkki-nikkeli-päällyste  
malli 4611

tuote	DN	D	R	Z	L	WS
738 730	15	½	½	37	64	27
738 747	20	¾	¾	40	70	32
738 853	25	1	1	43	78	41
738 860	32	1¼	1¼	48	94	46
738 877	40	1½	1½	49	97	55
738 884	50	2	2	54	104	70

Z = Z-mitta  
WS = hylsyavainkoko

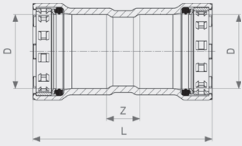


**Megapress G nippa**  
- seostamaton terästä, sinkki-nikkeli-päällyste  
malli 4612

tuote	DN	D	Rp	Z	L	WS
738 891	15	½	½	21	58	27
738 907	20	¾	½	17	56	32
738 914	20	¾	¾	23	62	32
738 921	25	1	¾	18	62	41
738 938	25	1	1	23	69	41
738 945	32	1¼	1¼	24	85	46
739 058	40	1½	1½	25	86	55
739 065	50	2	2	25	92	70

Z = Z-mitta  
WS = hylsyavainkoko

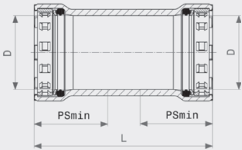
MUHVIT



**Megapress G muhvi**  
- seostamaton terästä, sinkki-nikkeli-päällyste  
malli 4615

tuote	DN	D	Z	L
738 617	15	½	14	68
738 624	20	¾	16	75
738 631	25	1	15	84
738 648	32	1¼	18	110
738 655	40	1½	23	118
738 662	50	2	20	120

Z = Z-mitta

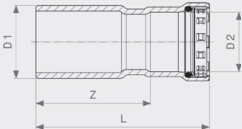


**Megapress G liukumuhvi**  
- seostamaton terästä, sinkki-nikkeli-päällyste  
malli 4615.5

tuote	DN	D	L	PSmin
738 679	15	½	68	27
738 686	20	¾	75	29
738 693	25	1	84	34
738 709	32	1¼	110	46
738 716	40	1½	118	48
738 723	50	2	120	50

PSmin = minimi pistosyvyys

SUPISTUKSET

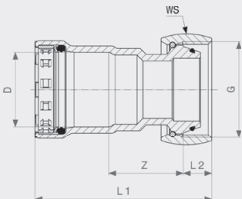


**Supistus**  
- seostamaton terästä, sinkki-nikkeli-päällyste  
malli 4615.1

tuote	DN1	D1	DN2	D2	Z	L
739 843	20	¾	15	½	45	72
739 850	25	1	15	½	54	82
739 867	25	1	20	¾	53	82
739 874	32	1¼	20	¾	72	101
739 881	32	1¼	25	1	67	101
739 898	40	1½	20	¾	76	105
739 911	40	1½	25	1	71	106
739 904	40	1½	32	1¼	68	114
739 928	50	2	32	1¼	77	123
739 935	50	2	40	1½	75	123

Z = Z-mitta

KIERRELIITOKSET



**Megapress G yhdistäjä**  
- seostamaton terästä, sinkki-nikkeli-päällyste  
malli 4661

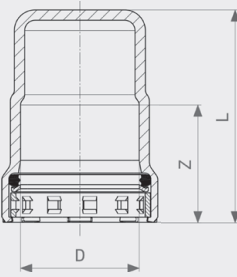
tuote	DN	D	G	Z	L1	L2	WS
739 829	20	¾	1%	25	67	13	48
739 836	25	1	1%	35	82	13	48

Z = Z-mitta

L = pituus

WS = hylsyavainkoko

**HATUT**

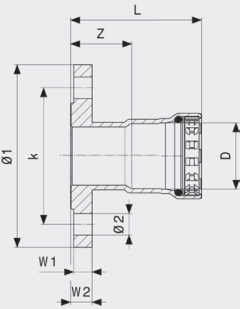


**Megapress G hattu**  
- seostamatonta terästä, sinkki-nikkeli-päällyste  
malli 4656

tuote	DN	D	Z	L
739 942	15	½	27	54
739 959	20	¾	29	57
739 966	25	1	34	62
739 973	32	1¼	46	74
739 980	40	1½	48	77
739 997	50	2	50	78

Z = Z-mitta

**LAIPAT**



**Megapress G laippaliitin**  
- seostamatonta terästä, sinkki-nikkeli-päällyste  
malli 4659.5

tuote	DN	D	Z	L	L1	L2	Ø 1	k	Ø 2	n
740 009 <sup>1</sup>	15	½	39	66	14	16	95	65	14	4
740 016 <sup>1</sup>	20	¾	42	72	16	18	105	75	14	4
740 023 <sup>1</sup>	25	1	44	78	16	18	115	85	14	4
740 030 <sup>1</sup>	32	1¼	28	74	16	18	140	100	14	4
740 047 <sup>1</sup>	40	1½	28	76	16	18	150	110	14	4
740 054 <sup>2</sup>	50	2	27	77	16	18	165	125	18	4

Z = Z-mitta

L = leveys

Ø = halkaisija

k = pultin halkaisija

Ø = halkaisija

n = reikien määrä

<sup>1</sup>) käyttöön: kiinnityssarja tuote 494 056

<sup>2</sup>) käyttöön: kiinnityssarja tuote 494 063



Tuote-nro	Sivu	Tuote-nro	Sivu	Tuote-nro	Sivu	Tuote-nro	Sivu	Tuote-nro	Sivu
738 617	7	739 850	7						
738 624	7	739 867	7						
738 631	7	739 874	7						
738 648	7	739 881	7						
738 655	7	739 898	7						
738 662	7	739 904	7						
738 679	7	739 911	7						
738 686	7	739 928	7						
738 693	7	739 935	7						
738 709	7	739 942	8						
738 716	7	739 959	8						
738 723	7	739 966	8						
738 730	6	739 973	8						
738 747	6	739 980	8						
738 853	6	739 997	8						
738 860	6	740 009	8						
738 877	6	740 016	8						
738 884	6	740 023	8						
738 891	6	740 030	8						
738 907	6	740 047	8						
738 914	6	740 054	8						
738 921	6	762 872	6						
738 938	6	762 889	6						
738 945	6	762 896	6						
739 058	6	762 902	6						
739 065	6	762 919	6						
739 072	4	762 926	6						
739 089	4	762 933	6						
739 096	4								
739 102	4								
739 119	4								
739 126	4								
739 133	4								
739 140	4								
739 454	4								
739 461	4								
739 478	4								
739 485	4								
739 492	4								
739 508	4								
739 515	4								
739 522	4								
739 539	4								
739 546	4								
739 553	4								
739 560	4								
739 577	4								
739 584	4								
739 591	4								
739 607	4								
739 614	5								
739 621	5								
739 638	5								
739 645	5								
739 652	5								
739 669	5								
739 676	5								
739 683	5								
739 690	5								
739 706	5								
739 713	5								
739 720	5								
739 737	5								
739 744	5								
739 751	6								
739 768	6								
739 775	6								
739 782	6								
739 799	6								
739 805	6								
739 812	6								
739 829	7								
739 836	7								
739 843	7								

Malli-nro	Sivu	Malli-nro	Sivu	Malli-nro	Sivu	Malli-nro	Sivu	Malli-nro	Sivu
4611	6								
4612	6								
4615	7								
4615.1	7								
4615.5	7								
4616	4								
4616.1	4								
4617.2	6								
4618	5								
4626	4								
4626.1	4								
4656	8								
4659.5	8								
4661	7								