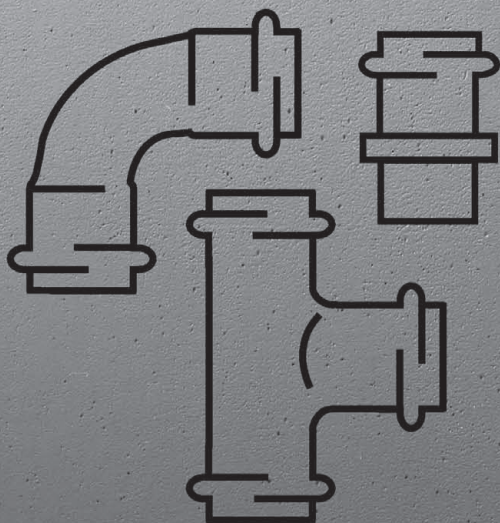


**Profipress S SC-Contur**  
**Putkiliitostekniikka**



**viega**

**Puristusliitinjärjestelmä; kuparista, punametallista tai silicium bronzesta\* valmistetut puristusliittimet. Saksalaisen DVGW-työohjelehdien W 534 mukaiset ja varustettu DVGW-tarkastusmerkinnällä sekä kupariset standardin EN 1057 mukaiset putket. Käyttölämpötila T = 140 °C, lyhytaikainen huippulämpötila Tmaks = 280 °C lämmityslaitteistot, esim. aurinkoenergia-, kaukolämpö- ja matalapainehöyrylaitteistot.**

**Puristusliittimet**

Kaikissa liittimissä on SC-Contur (vuodonilmaisoin). Asennuksessa puristamatta jääneet liitokset paljastuvat järjestelmän täytön yhteydessä. SC-Contur on sertifioitu ja täyttää DVGW-työohjelehdien W 534 kohdan 12.14 vaatimukset siitä, että se vuotaa, jos liitos jää puristamatta. Vedellä suoritetuissa tiiveystarkastuksissa Viega takaa puristamattomien liitosten näkyvyyden 0,1 MPa–0,65 MPa paineessa ja paineilmalla tai jalokaasuilla suoritettussa 22 hPa–0,3 MPa.

**Merkintä**

Valkoinen piste ja valkoinen suorakulmio, jossa teksti »FKM«

**Tiivisteet**

FKM, mattamusta

**Puristusliittinten materiaali**

Kupari, punametalli: CC 499K  
 Silicium bronze\*: CC 246E / CuSi4Zn9MnP  
 (molemmat UBA listan mukaisesti alkaen 15.3.2017)

**Mitat**

Vakiokoot: halk. 12; 15; 18; 22; 28; 35

**Käyttöominaisuudet/-alueet**

Aurinkoenergiajärjestelmät (taso-/tyhjiöputkikeräimet)  
 Kaukolämpölämmityslaitteistot  
 Matalapainehöyryjärjestelmät

Käytöstä lämmitysvedessä lisäaineita käyttäville laitteistoille – esim. ruostesuojaus- tai jäätyminenestoainetta – tai muuhun kuin kuvattuihin käyttötarkoituksiin on sovittava Viega Service Centerin kanssa materiaalikyselyllä.

**Käyttöolosuhteet**

Aurinkoenergiajärjestelmät (taso-/tyhjiöputkikeräimet)

■ Käyttölämpötila maks. 140 °C; lyhytaikainen Tmaks = 280 °C

■ Käyttöpaineline maks. 1,6 MPa

Kaukolämpölämmityslaitteistot

■ Käyttölämpötila maks. 140 °C

■ Käyttöpaineline maks. 1,6 MPa

Matalapainehöyryjärjestelmät

■ Käyttölämpötila maks. 120 °C

■ Käyttöpaineline maks. 0,1 MPa

**Huomautus**

**FKM-tiivisteillä varustettuja Profipress S- ja Profipress-liittimiä ei saa käyttää käyttövesi- ja kaasuasennuksissa!**

**Puristustyökalujen käyttö**

Viega-puristusliitosjärjestelmien toimintavarmuus riippuu käytettyjen puristustyökalujen moitteettomasta kunnosta. Puristusliitosten varmistamiseksi suosittelemme siksi Viega-puristustyökalujen käyttöä sekä niiden säännöllistä tarkastamista valtuutetuissa huoltopisteissä.

**Tekniset tiedot**

Puristusliittimiä ja rakenneosia optimoidaan jatkuvasti. Tarvittaessa ajankohtaiset Z- ja asennusmitat löytyvät Viega-kotisivulta viega.fi

\*) Materiaalin muutos, joka johtuu tuotannon nykytilanteesta, punametallista saatavilla olevaan silicium bronze seokseen

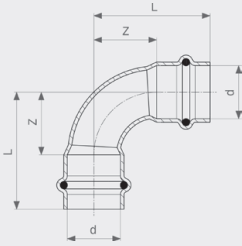
## SISÄLLYSLUETTELO

Käyrät	4
T-yhteet	5
Liittimet/käyrät	6
Muhvit	6
Supistukset	7
Kierrellitokset	7
Tasaimet	7

**GTIN-koodi (Global Trade Item Number, aikaisemmin EAN-koodi)**

GTIN-koodi koostuu muuttumattomasta valmistajan numerosta 4015211 sekä kuusinumeroisesta tuotekoodista, tässä esimerkissä 305 611. Viimeisten kuuden numeron vaihtaminen artikkelikoodia vastaan näyttää GTIN-koodin.

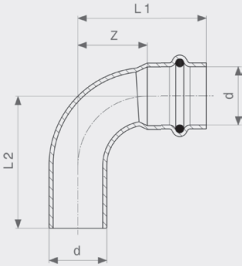
**KÄYRÄT**



**Profipress S käyrä 90°**  
- kupari  
malli 4516

tuote	d	Z	L
627 225	12	14	32
628 178	15	16	38
628 185	18	18	40
628 192	22	26	49
628 208	28	31	55
628 215	35	33	59

Z = Z-mitta

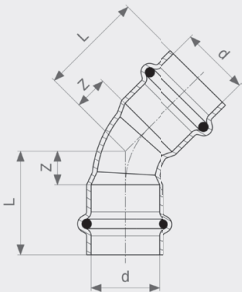


**Profipress S käyrä 90°**  
- kupari  
malli 4516.1

tuote	d	Z	L1	L2
628 222	12	14	32	34
628 239	15	16	38	40
628 246	18	18	40	42
628 253	22	26	49	51
628 260	28	31	55	60
628 277	35	33	59	63

Z = Z-mitta

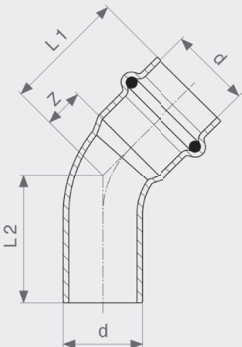
L = pituus



**Profipress S käyrä 45°**  
- kupari  
malli 4526

tuote	d	Z	L
628 284	12	6	24
628 291	15	7	29
628 307	18	7	29
628 314	22	11	34
628 321	28	12	36
628 338	35	15	41

Z = Z-mitta



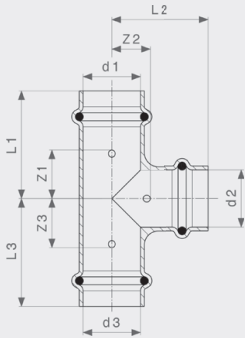
**Profipress S käyrä 45°**  
- kupari  
malli 4526.1

tuote	d	Z	L1	L2
628 345	12	6	24	26
628 352	15	7	29	29
628 369	18	7	29	30
628 376	22	11	34	36
628 383	28	12	36	40
628 390	35	15	41	42

Z = Z-mitta

L = pituus

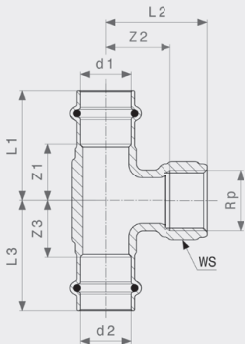
**T-YHTEET**



**Profipress S T-yhde**  
- kupari  
malli 4518

tuote	d1	d2	d3	Z1	Z2	Z3	L1	L2	L3
628 406	12	12	12	16	12	16	38	30	38
628 420	15	12	15	16	12	16	38	30	38
628 413	15	15	15	18	11	18	40	33	40
628 444	18	15	18	18	13	18	40	35	40
628 437	18	18	18	20	13	20	42	35	42
627 843	22	15	22	17	15	17	40	37	40
628 550	22	18	22	19	15	19	42	37	42
628 451	22	22	22	19	15	19	42	38	42
628 574	28	15	28	17	19	17	41	41	41
628 581	28	18	28	16	19	16	40	41	40
628 598	28	22	28	20	19	20	44	42	44
628 567	28	28	28	24	19	24	48	43	48
628 611	35	22	35	16	22	16	43	45	43
628 628	35	28	35	22	22	22	48	46	48
628 604	35	35	35	26	26	26	52	48	52

Z = Z-mitta  
L = pituus

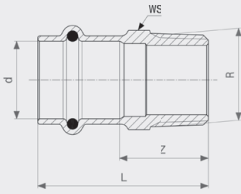


**Profipress S T-yhde**  
- punametalli  
malli 4517.2

tuote	d1	Rp	d2	Z1	Z2	Z3	L1	L2	L3	WS
628 635	15	½	15	18	6	18	40	21	40	
628 642	18	½	18	18	8	18	40	24	40	26
628 659	22	½	22	18	13	18	42	28	42	26
628 666	28	½	28	21	16	21	44	32	44	26
628 673	35	½	35	19	20	19	44	34	44	26

Z = Z-mitta  
L = pituus  
WS = hylsyavainkoko

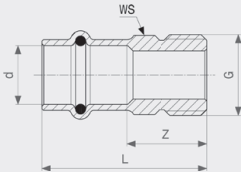
**LIITTIMET/KÄYRÄT**



**Profipress S nipppa**  
- punametalli  
**malli 4511**

tuote	d	R	Z	L	WS
628 680	12	3/8	18	35	17
628 703	12	1/2	20	37	17
628 697	15	1/2	24	46	19
628 710	18	1/2	22	44	22
628 727	18	3/4	27	49	22
628 734	22	3/4	26	49	27
628 741	22	1	33	56	30
628 758	28	1	32	55	34
628 765	28	1 1/4	34	58	34
628 772	35	1	28	53	40
627 232	35	1 1/4	34	60	43
627 249	35	1 1/2	37	62	50

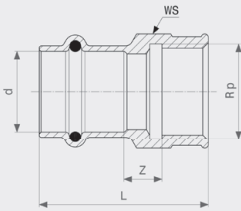
Z = Z-mitta  
WS = hylsyavainkoko



**Profipress S nipppa**  
- punametalli  
**malli 4511.4**

tuote	d	G	Z	L	WS
629 137	18	3/4	21	43	24
629 144	22	1	26	50	31

Z = Z-mitta  
WS = hylsyavainkoko

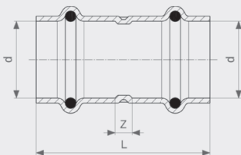


**Profipress S nipppa**  
- punametalli  
**malli 4512**

tuote	d	Rp	Z	L	WS
628 857	12	3/8	3	32	20
628 864	15	1/2	7	44	26
628 871	18	1/2	6	43	26
628 888	18	3/4	7	45	30
628 895	22	3/4	7	47	30
628 901	22	1	9	52	38
628 918	28	1	9	52	38
628 925	35	1 1/4	7	54	47

Z = Z-mitta  
WS = hylsyavainkoko

**MUHVIT**

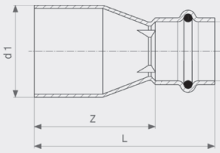


**Profipress S muhvi**  
- kupari  
**malli 4515**

tuote	d	Z	L
628 932	12	3	39
628 949	15	3	47
628 956	18	5	49
628 963	22	5	51
628 970	28	4	52
628 987	35	4	56

Z = Z-mitta

SUPISTUKSET

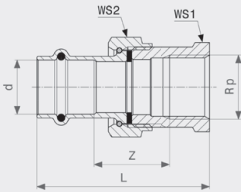


**Profipress S supistus**  
- kupari  
malli 4515.1

tuote	d1	d2	Z	L
628 994	15	12	32	50
629 007	18	15	32	54
629 014	22	15	36	58
629 021	22	18	33	55
629 038	28	15	43	65
629 045	28	18	39	61
629 052	28	22	30	54
629 069	35	22	46	69
629 076	35	28	39	63

Z = Z-mitta

KIERRELIITOKSET



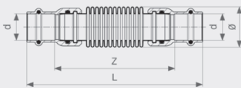
**Profipress S yhdistäjä**  
- punametalli  
malli 4562

tuote	d	Rp	Z	L	WS1	WS2
629 151	15	½	26	62	30	27
629 168	18	¾	33	68	30	30
629 175	22	¾	32	72	37	34
629 182	28	1	33	76	46	43
629 199	35	1¼	36	82	53	50

Z = Z-mitta

WS = hylsyavainkoko

TASAIMET



**Profipress S aksiaalinen paljetasain**  
- punametalli tai Silicon Bronze/ruostumaton teräs  
malli 4551

tuote	d	Z	L	Ø
629 083	15	100	144	23
629 090	18	104	148	27
629 106	22	102	149	34
629 113	28	121	168	41
629 120	35	123	174	50

Z = Z-mitta

Tuote-nro	Sivu	Tuote-nro	Sivu	Tuote-nro	Sivu	Tuote-nro	Sivu	Tuote-nro	Sivu
627 225	4	629 038	7						
627 232	6	629 045	7						
627 249	6	629 052	7						
627 843	5	629 069	7						
628 178	4	629 076	7						
628 185	4	629 083	7						
628 192	4	629 090	7						
628 208	4	629 106	7						
628 215	4	629 113	7						
628 222	4	629 120	7						
628 239	4	629 137	6						
628 246	4	629 144	6						
628 253	4	629 151	7						
628 260	4	629 168	7						
628 277	4	629 175	7						
628 284	4	629 182	7						
628 291	4	629 199	7						
628 307	4								
628 314	4								
628 321	4								
628 338	4								
628 345	4								
628 352	4								
628 369	4								
628 376	4								
628 383	4								
628 390	4								
628 406	5								
628 413	5								
628 420	5								
628 437	5								
628 444	5								
628 451	5								
628 550	5								
628 567	5								
628 574	5								
628 581	5								
628 598	5								
628 604	5								
628 611	5								
628 628	5								
628 635	5								
628 642	5								
628 659	5								
628 666	5								
628 673	5								
628 680	6								
628 697	6								
628 703	6								
628 710	6								
628 727	6								
628 734	6								
628 741	6								
628 758	6								
628 765	6								
628 772	6								
628 857	6								
628 864	6								
628 871	6								
628 888	6								
628 895	6								
628 901	6								
628 918	6								
628 925	6								
628 932	6								
628 949	6								
628 956	6								
628 963	6								
628 970	6								
628 987	6								
628 994	7								
629 007	7								
629 014	7								
629 021	7								



Malli-nro	Sivu	Malli-nro	Sivu	Malli-nro	Sivu	Malli-nro	Sivu	Malli-nro	Sivu
4511	6								
4511.4	6								
4512	6								
4515	6								
4515.1	7								
4516	4								
4516.1	4								
4517.2	5								
4518	5								
4526	4								
4526.1	4								
4551	7								
4562	7								