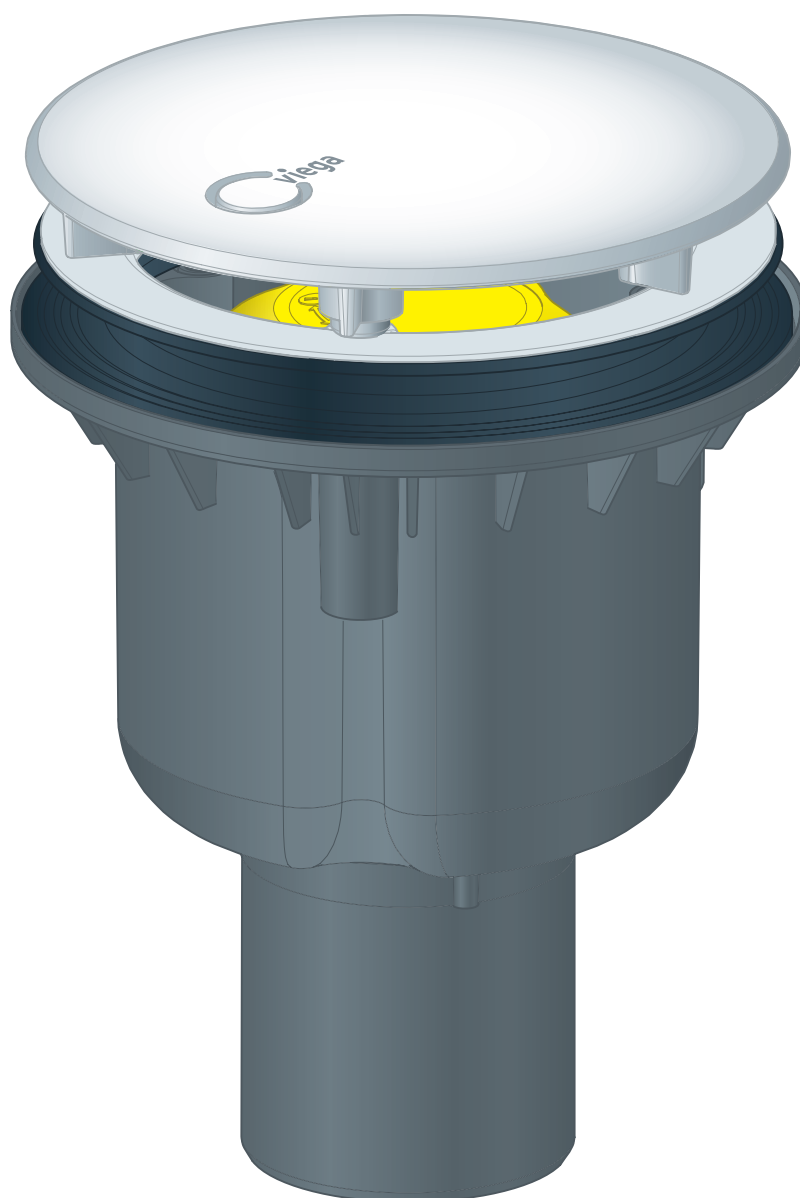


Instrucciones de uso

Desagüe Tempoplex



para platos de ducha

Modelo
6965

Año de construcción (desde)
12/2020

viega

Índice de contenido

1	Sobre estas instrucciones de uso	3
	1.1 Grupos objetivo	3
	1.2 Marcado de las indicaciones	3
	1.3 Nota sobre esta versión en español	4
2	Información sobre el producto	5
	2.1 Uso previsto	5
	2.1.1 Ámbitos de aplicación	5
	2.2 Descripción del producto	6
	2.2.1 Vista general	6
	2.2.2 Datos técnicos	7
	2.3 Accesorios	7
3	Manejo	8
	3.1 Información sobre el montaje	8
	3.1.1 Condiciones de montaje	8
	3.1.2 Medidas de montaje	8
	3.2 Montaje	9
	3.2.1 Montaje del desagüe	9
	3.2.2 Conexión del sistema de aguas residuales	12
	3.2.3 Prueba de estanqueidad	12
	3.3 Cuidados	12
	3.4 Limpieza del desagüe	13
	3.5 Eliminación	15

1 Sobre estas instrucciones de uso

Este documento está protegido por derechos de autor. Más información en viega.com/legal.

1.1 Grupos objetivo

La información de estas instrucciones está dirigida a los siguientes grupos de destinatarios:

- Profesionales del ámbito sanitario y de calefacción, así como personal especializado debidamente formado
- Operadores
- Usuarios finales

No está permitido que se encarguen del montaje, de la instalación ni, si procediera, del mantenimiento de este producto personas que no tengan la formación o la cualificación mencionadas anteriormente. Esta limitación no se aplica a las indicaciones relativas al manejo.

Durante el montaje de los productos de Viega se deben respetar las normas técnicas generales reconocidas y las instrucciones de uso de Viega.

1.2 Marcado de las indicaciones

Los textos de advertencia y de indicación están separados del resto del texto y marcados con una serie de símbolos específicos.



¡PELIGRO!

Advierte del riesgo de sufrir lesiones mortales.



¡ADVERTENCIA!

Advierte del riesgo de sufrir lesiones graves.



¡ATENCIÓN!

Advierte del riesgo de sufrir lesiones.



¡AVISO!

Advierte del riesgo de que se produzcan daños materiales.



Indicaciones y consejos adicionales.

1.3 Nota sobre esta versión en español

Estas instrucciones de uso contienen información importante sobre el producto o el sistema elegido y sobre el montaje y la puesta en servicio del mismo, así como sobre su uso previsto y, si procediera, sobre las medidas de mantenimiento. Esta información sobre los productos, sobre sus características y sobre sus técnicas de aplicación está basada en las normas vigentes actualmente en Europa (p. ej., las normas EN) y/o en Alemania (p. ej., las normas DIN/DVGW).

Algunos fragmentos del texto pueden hacer referencia a especificaciones técnicas europeas/alemanas. Estas especificaciones deben considerarse recomendaciones en países en los que no existan requisitos nacionales equivalentes. La legislación, los estándares, la normativa, las especificaciones y las normas nacionales correspondientes, así como otras especificaciones técnicas, tendrán prioridad sobre las directrices alemanas/europeas que figuran en este manual: la información que se facilita en el mismo no es vinculante para otros países y regiones y debe considerarse, como ya se ha mencionado, como información de apoyo.

2 Información sobre el producto

2.1 Uso previsto

2.1.1 Ámbitos de aplicación



¡AVISO!

Peligro de daños por líquidos no apropiados

Para no dañar el desagüe, vierta únicamente estos líquidos:

- aguas residuales domésticas con temperaturas de hasta 95 °C
- el valor de pH debe ser superior a 4 e inferior a 10.

El desagüe Tempoplex es un desagüe con sifón para platos de ducha con un orificio de desagüe de 90 mm.

Encontrará información detallada sobre todos los modelos de platos de ducha y los desagües Viega adecuados en el catálogo o en Internet.

2.2 Descripción del producto

2.2.1 Vista general

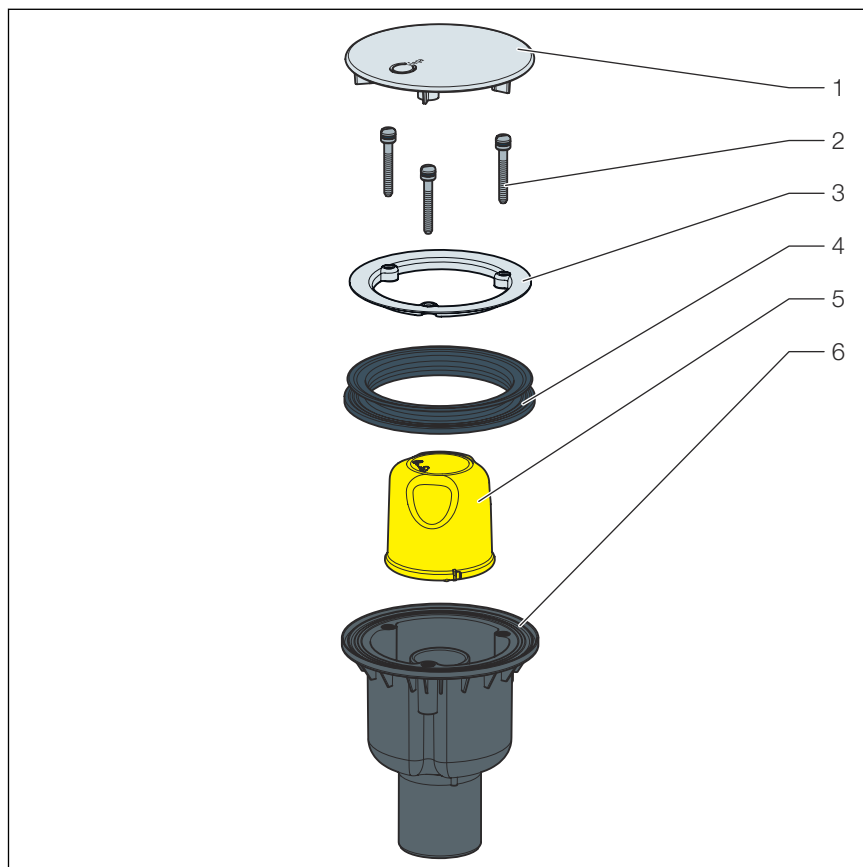


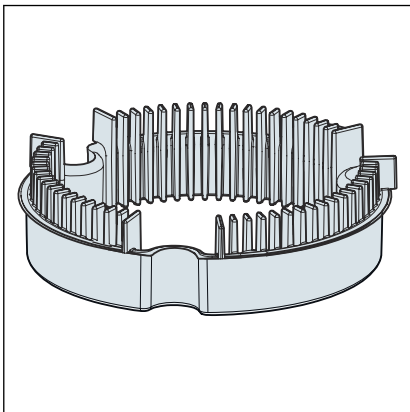
Fig. 1: Componentes

- 1 Tapa protectora
- 2 Tornillos
- 3 Brida de fijación
- 4 Junta
- 5 Campana
- 6 Sifón

2.2.2 Datos técnicos

Caudal de evacuación con una altura de retención de 15 mm	0,62 l/s
Diámetro del orificio de desagüe	90 mm
DN (diámetro nominal) del tubo de salida	40/50 mm
Altura del sifón	137 mm
Dimensiones y profundidad de montaje	↪ <i>Capítulo 3.1.2 «Medidas de montaje» en la página 8</i>
Nivel de agua de cierre	50 mm
Orificio central	>120 mm

2.3 Accesorios



Modelo de filtro para cabello 6965.90.

3 Manejo

3.1 Información sobre el montaje

3.1.1 Condiciones de montaje

Para el montaje del desagüe, se aplican los siguientes requisitos:

- el conducto de desagüe está instalado.
- existe una abertura en el techo (orificio central de >120 mm).
- el caudal de evacuación es suficiente con una altura de retención de 15 mm.

3.1.2 Medidas de montaje

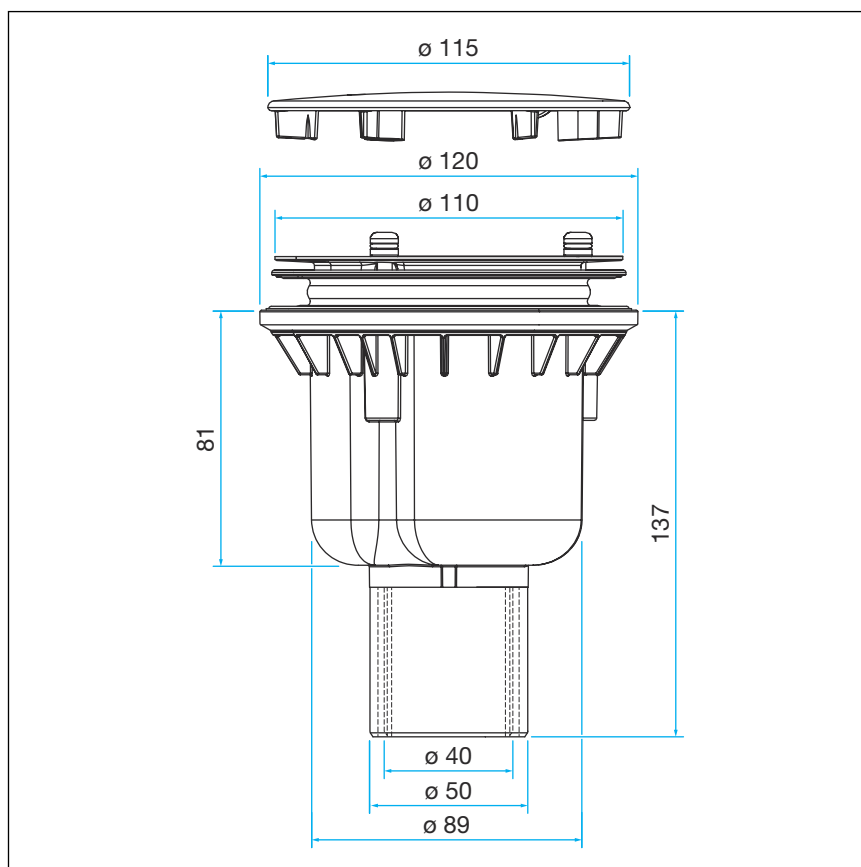


Fig. 2: Dibujo acotado

3.2 Montaje

3.2.1 Montaje del desagüe

Reducción del tubo de salida a DN40

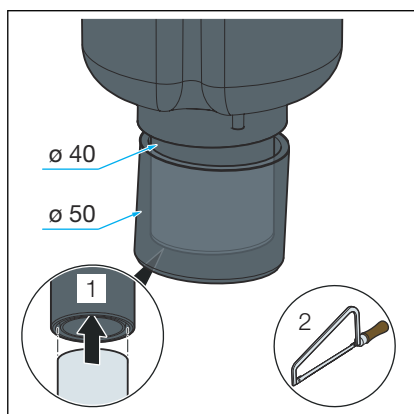
Requisitos:

- comprobar si el acortamiento a DN40 es compatible con las directivas y normativas de cada país.

¡AVISO! Si se acorta el tubo exterior de 50 mm, no se debe dañar el tubo interior de 40 mm.

INFORMACIÓN: Al serrar el tubo exterior, colocar una tira de chapa redondeada entre el tubo interior y el exterior.

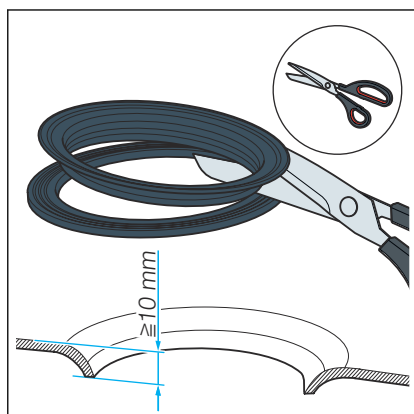
- Si el tubo de desagüe tiene un diámetro de solo 40 mm, cortar el tubo de salida en el punto marcado.



División de la junta

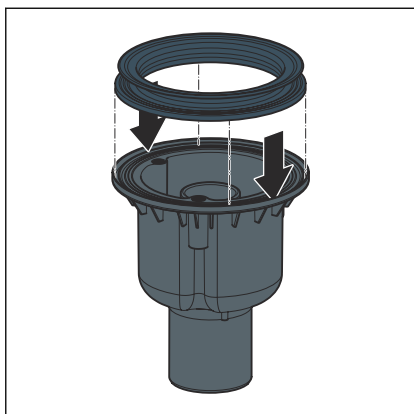
Si la base del plato de ducha tiene un grosor superior a 10 mm, dividir la junta:

- Cortar la junta en dos partes en el relieve de la junta.

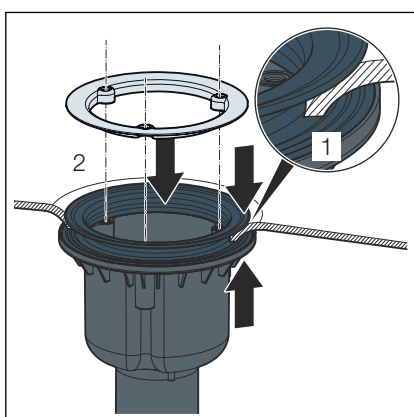


Colocación de la junta

Para montar el desagüe, siga estos pasos:



- Colocar la junta sobre la superficie de estanqueidad del desagüe e introducir a presión la ranura de sujeción.

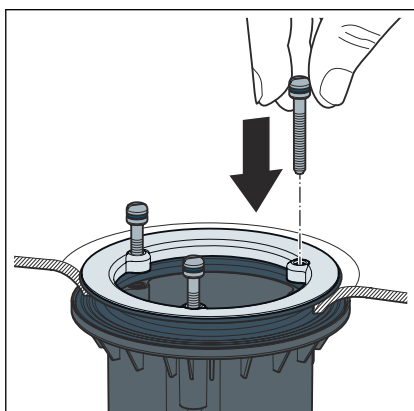


- Colocar el desagüe con la junta debajo del plato de ducha.
- Guíe la parte superior de la junta a través del orificio de desagüe.

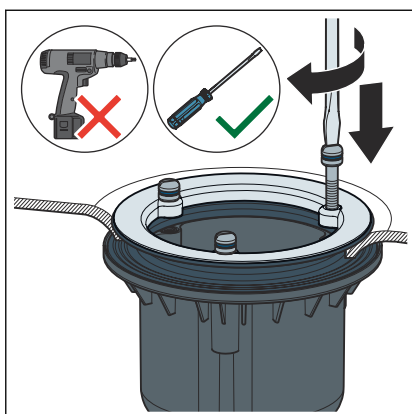
INFORMACIÓN: Si es necesario dividir la junta: se debe colocar la pieza inferior de la junta en la ranura de sujeción de la carcasa del desagüe y la otra pieza de la junta en el orificio de desagüe del plato de ducha.

- Insertar la brida de fijación.

Fijación del desagüe



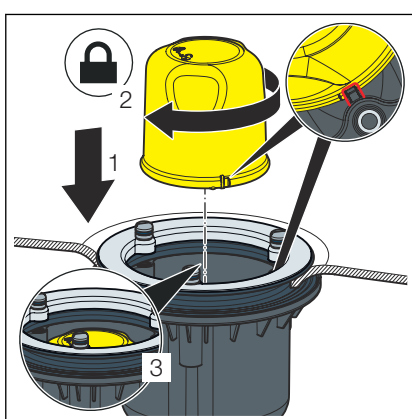
- Colocar los tornillos a mano.



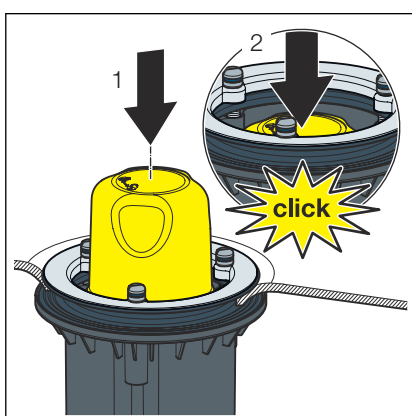
¡AVISO! Utilizar solo un destornillador, no destornilladores con batería.

► Apretar los tornillos uniformemente.

No se requiere el reajuste posterior de los tornillos de fijación.



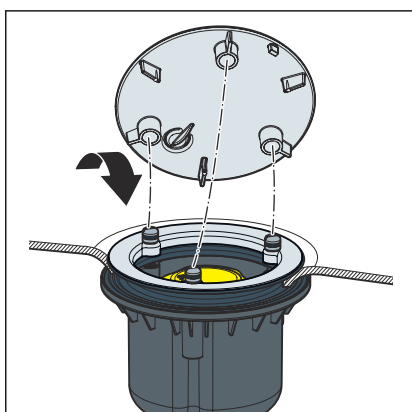
► Insertar la campana con las tres muescas en las barras de sujeción provistas y fijarla girándola hacia la derecha.



INFORMACIÓN: Montaje alternativo de la campana.

► Colocar la campana en el centro.

► Presione la campana hacia abajo hasta que encaje de forma audible.

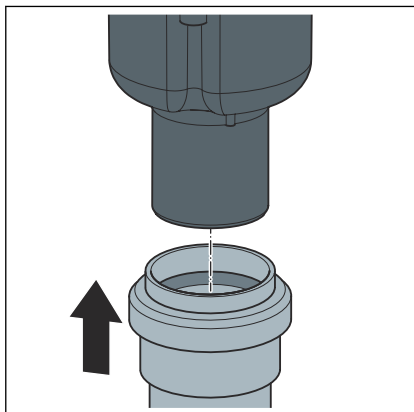


► Presionar la tapa protectora sobre los tres puntos de fijación.

3.2.2 Conexión del sistema de aguas residuales

Requisito:

- el cuerpo de desagüe está instalado en el plato de ducha.
- Conectar la tubería de aguas residuales al desagüe sin tensión.



3.2.3 Prueba de estanqueidad

Realizar una comprobación visual como prueba de estanqueidad.

- Comprobar si presenta fugas visibles.

3.3 Cuidados



¡AVISO! Peligro de daños por el uso de productos de limpieza inadecuados.

Los siguientes productos de limpieza pueden dañar las superficies cromadas y por eso no deben utilizarse:

- productos abrasivos
- esponjas abrasivas
- desincrustante de cal, yeso y cemento
- disolventes u otros productos de limpieza con contenido de ácido

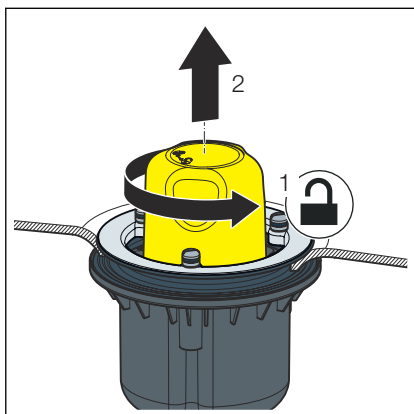
- Para llevar a cabo un cuidado regular y para evitar que se formen manchas de cal, utilice un jabón normal o un producto de limpieza suave.
- La suciedad más incrustada se puede eliminar con un producto de limpieza convencional. Una vez transcurrido el tiempo necesario para que actúe, el producto de limpieza debe aclararse con abundante agua limpia.
- Seque las superficies con un paño suave. No deben quedar restos en los componentes.

3.4 Limpieza del desagüe

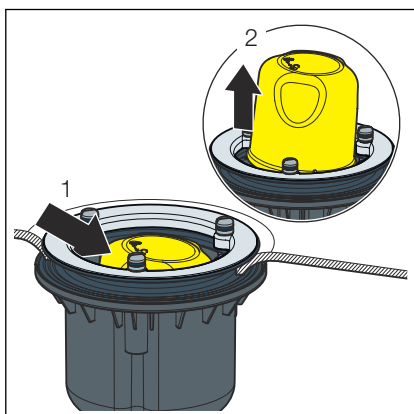


¡AVISO!

En la limpieza del desagüe, tenga cuidado de no dañar el sifón.

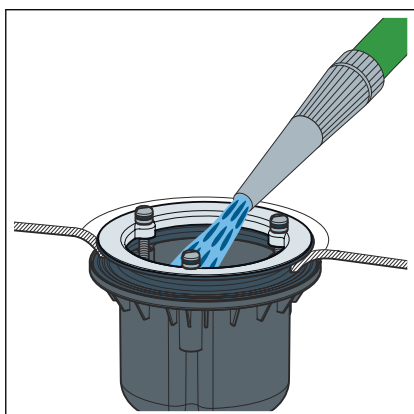


- Extraer la tapa protectora.
- Girar la campana hacia la izquierda y retirarla hacia arriba.

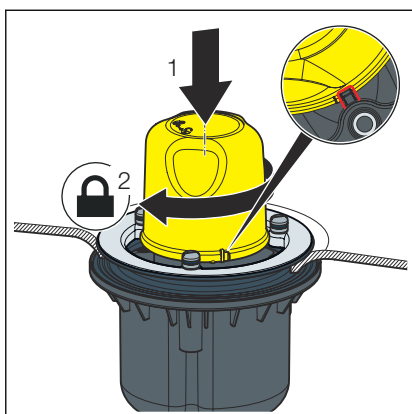


INFORMACIÓN: Extracción alternativa de la campana.

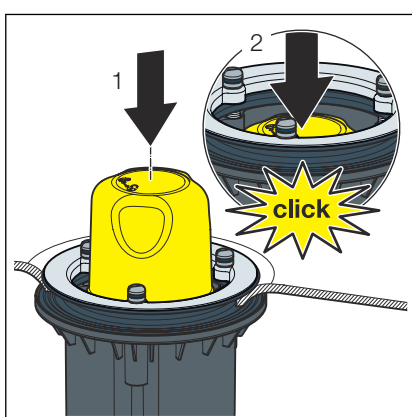
- Empuje la campana hacia un lado y retírela.



- Limpiar el desagüe con cuidado, sin dañar el grifo.



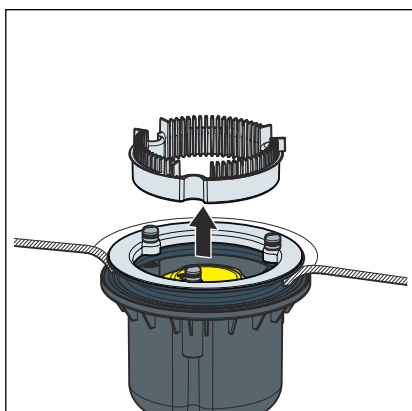
- Insertar la campana con las tres muescas en las barras de sujeción provistas y fijarla girándola hacia la derecha.
- Montar la tapa protectora.



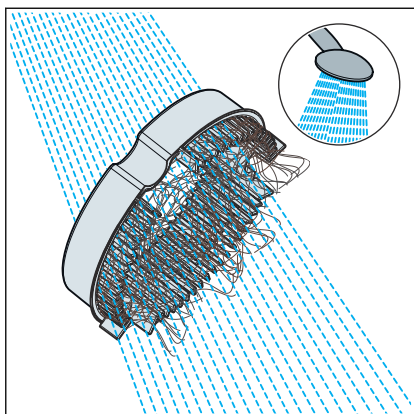
INFORMACIÓN: Montaje alternativo de la campana.

- Colocar la campana en el centro.
- Presione la campana hacia abajo hasta que encaje de forma audible.

Limpieza del filtro para cabello



- Retirar el filtro para cabello.



- Limpiar y volver a colocar el filtro para cabello.

3.5 Eliminación

El producto y el embalaje se deben separar en los grupos de materiales que correspondan (p. ej., papel, metales, plásticos, metales no ferrosos), y eliminarse de acuerdo con la legislación nacional vigente.



Conducciones de Agua Viega, S.L.

info@viega.es

viega.es

ES • 2022-08 • VPN210065

