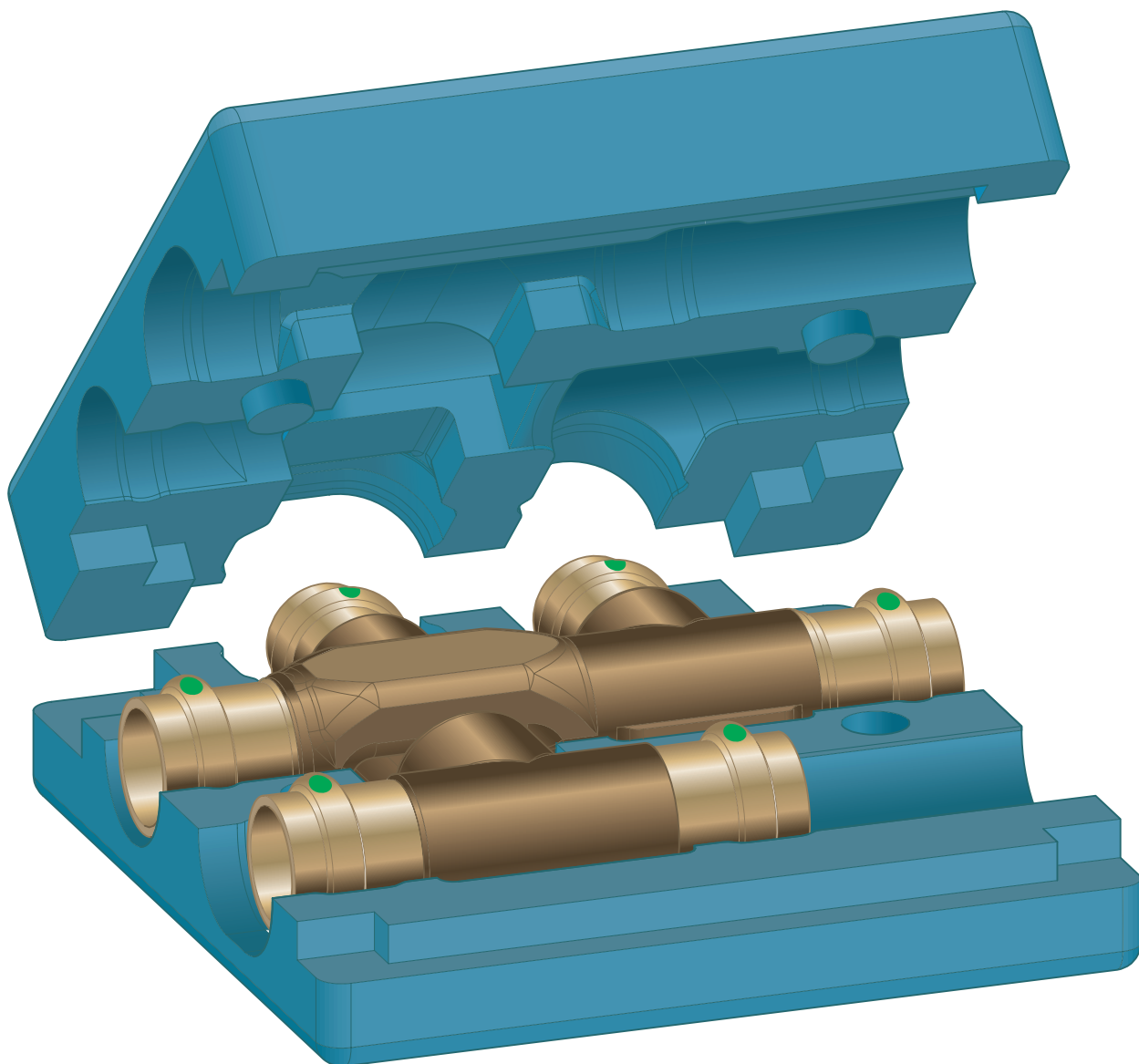


Brugsanvisning

Sanpress kryds-T-stykke med SC-kontur



Til krydsning af ledninger med bibeholdelse af monterings-
højden

Model
2249.3

viega

Indholdsfortegnelse

1	Om denne brugsanvisning	3
	1.1 Målgrupper	3
	1.2 Mærkning af henvisninger	3
	1.3 Bemærkninger om denne sprogversion	4
2	Produktinformation	5
	2.1 Korrekt anvendelse	5
	2.1.1 Anvendelsesområder	5
	2.2 Produktbeskrivelse	6
	2.2.1 Oversigt	6
	2.2.2 Tekniske data	7
3	Håndtering	8
	3.1 Oplysninger om montering	8
	3.1.1 Monteringsanvisninger	8
	3.1.2 Pladsbehov og afstande	9
	3.2 Montage	10
	3.2.1 Presning af forbindelse	10
	3.3 Bortskaffelse	11

1 Om denne brugsanvisning

Dette dokument er rettighedsbeskyttet, yderligere informationer fås på: viega.com/legal.

1.1 Målgrupper

Oplysningerne i denne brugsanvisning retter sig mod fagfolk inden for varme og sanitet.

For personer, som ikke har ovennævnte uddannelse eller kvalifikationer, er montering, installation og evt. vedligeholdelse af dette produkt ikke tilladt. Denne indskrænkning gælder ikke for anvisninger vedrørende betjeningen.

Indbygningen af Viega produkter skal foregå under overholdelse af de alment anerkendte tekniske regler og af Viegas brugsanvisninger.

1.2 Mærkning af henvisninger

Advarsler og oplysninger adskiller sig fra den øvrige tekst og er mærket med relevante piktogrammer.

**FARE!**

Advarer om mulige livsfarlige kvæstelser.

**ADVARSEL!**

Advarer om mulige alvorlige kvæstelser.

**FORSIGTIG!**

Advarer om mulige kvæstelser.

**BEMÆRK!**

Advarer om mulige materielle skader.



Yderligere henvisninger og tips.

1.3 Bemærkninger om denne sprogversion

Denne brugsanvisning indeholder vigtige oplysninger om produkt- og systemvalg, montering og ibrugtagning samt om tilsigtet anvendelse og, hvis det er nødvendigt, om vedligeholdelse. Disse oplysninger om produkterne, deres egenskaber og anvendelsesteknikker er baseret på de aktuelt gældende standarder i Europa (f.eks. EN) og/eller i Tyskland (f.eks. DIN/DVGW).

Nogle passager i teksten kan henvise til tekniske forskrifter i Europa/Tyskland. Disse forskrifter gælder som anbefalinger for andre lande, såfremt der ikke forefindes nogen tilsvarende nationale krav. De relevante nationale love, standarder, forskrifter, normer samt andre tekniske forskrifter har højeste prioritet fremfor de tyske/europæiske retningslinjer i denne brugsanvisning. Oplysninger, der gives her, er ikke bindende for andre lande og områder og bør, som allerede nævnt, betragtes som en hjælp.

2 Produktinformation

2.1 Korrekt anvendelse



Aftal anvendelse af modellen til andre end de beskrevne anvendelsesområder og medier med Viega.

2.1.1 Anvendelsesområder

Kryds-T-stykket er særligt egnet til krydsning af ledninger med bibeholdelse af monteringshøjden.

2.2 Produktbeskrivelse

2.2.1 Oversigt

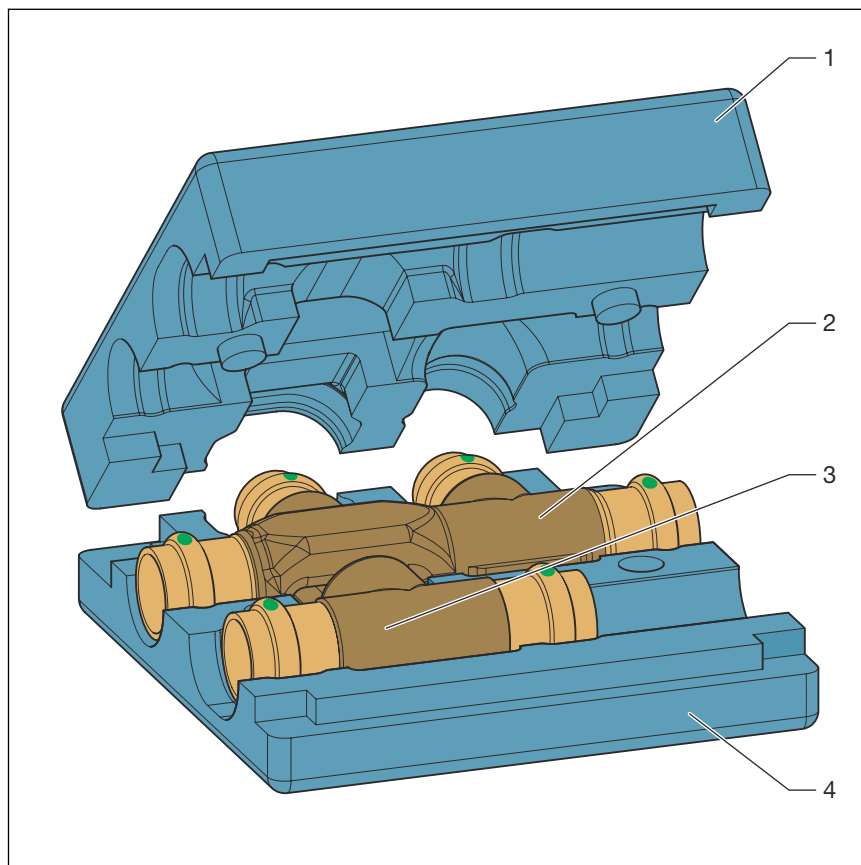


Fig. 1: Sanpress kryds-T-stykke

- 1 - Isoleringsboks
- 2 - Sanpress kryds-T-stykke
- 3 - Sanpress kryds-T-stykke
- 4 - Isoleringsboks

Modellen fås i følgende dimensioner:

Artikelnummer	d1	d2
493 325	15	15
493 332	18	15
493 356	22	15
493 349	22	18

2.2.2 Tekniske data

Tilladt driftstemperatur	110 °C
Tilladt driftstryk	1 MPa (10 bar)
Isoleringsboksens varmelednings- evneklasse	035

3 Håndtering

3.1 Oplysninger om montering

3.1.1 Monteringsanvisninger

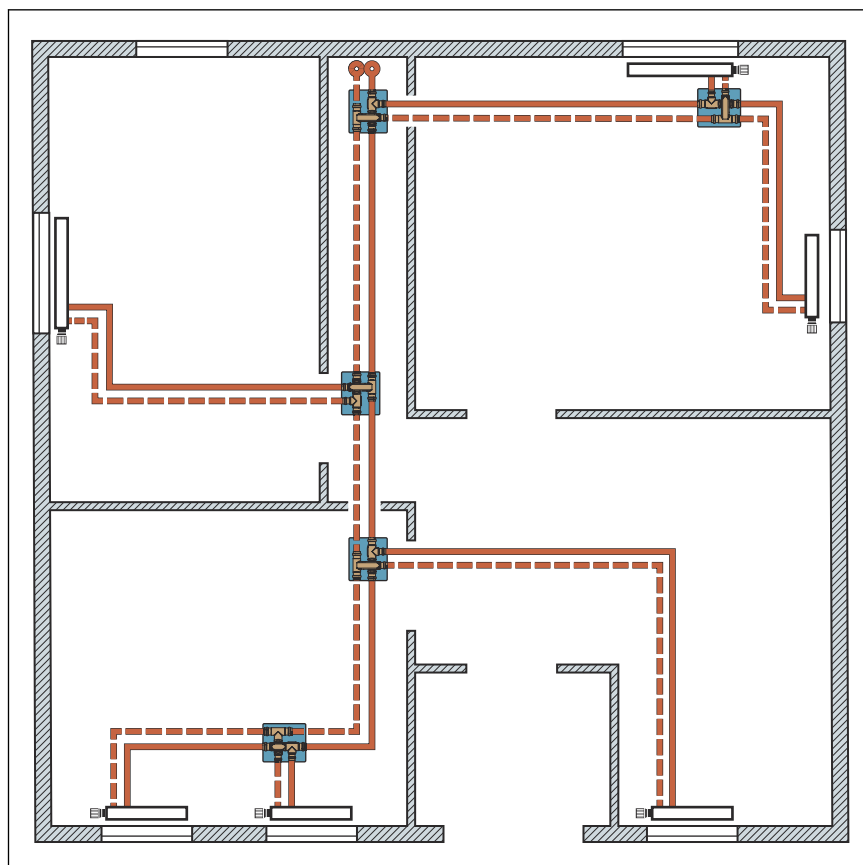


Fig. 2: Sanpress kryds-T-stykke, anvendelseseksempel grundplan

Læg rørledningerne spændingsfrit. Rørledningen skal altid kunne bevæge sig frit efter ændringer af længden. Rør, der løber ved siden af og over hinanden eller krydser, må ikke røre ved hinanden, hvis de bliver udvidet. Arranger rørledningsforankringerne, så de ikke bliver til fikseringspunkter.

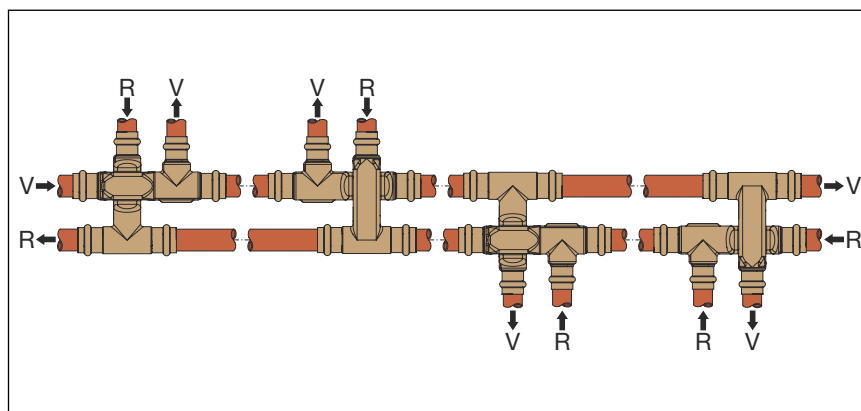


Fig. 3: Sanpress kryds-T-stykke, anvendelseseksempel fordeling

Hvis kryds-T-stykkerne drejer, skal man være opmærksom på afløb til fremløb (V) og returløb (R).



BEMÆRK!

Beskyt blanke rør og presfittings mod ydre og mekaniske påvirkninger.

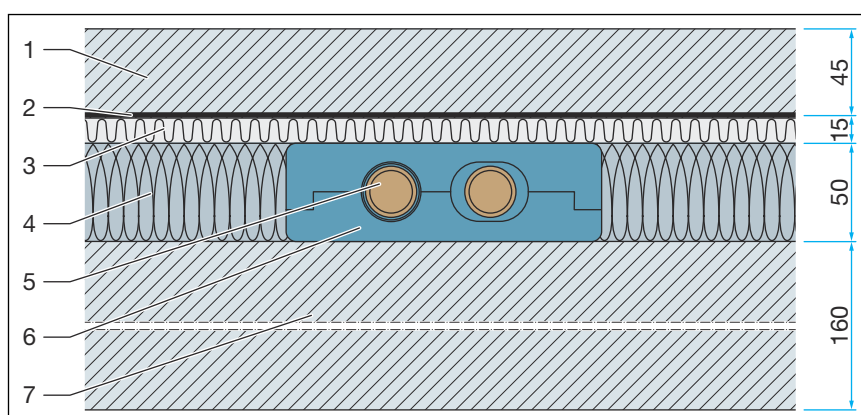


Fig. 4: Eksempel med et afretningslag med kryds-T-stykket

- 1 Cementgulv
- 2 PE-folie
- 3 Lydisolering
- 4 Kryds-T-stykke
- 5 Isoleringsboks WLG 035
- 6 Udligningslag
- 7 Betondæk

Hvis der føres rørledninger på bærende underlag, skal rørledningerne lægges fast.

For at bære isoleringslaget – mindst lydisoleringen – skal der igen etableres en plan overflade efter udligning. Til udligningen over rørledningerne må der kun anvendes bundne fyldninger.

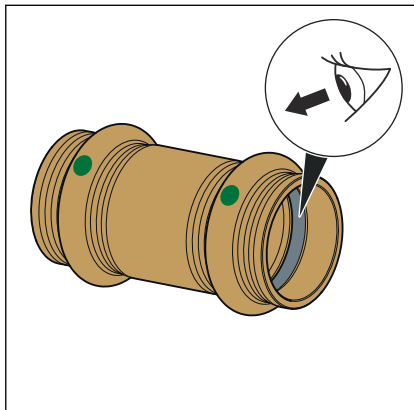
3.1.2 Pladsbehov og afstande

Z-mål

Z-mål kan ses på www.viega.de.

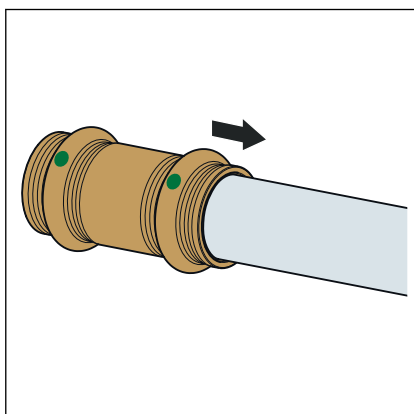
3.2 Montage

3.2.1 Presning af forbindelse

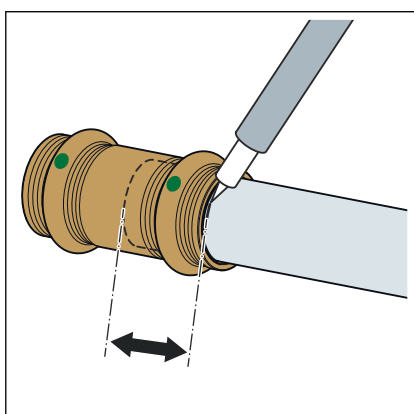


Forudsætninger:

- Rørenden er ikke bøjet eller beskadiget.
- Røret er afgratet.
- I presfittingen findes den korrekte pakning.
EPDM = sort skinnende
FKM = sort mat

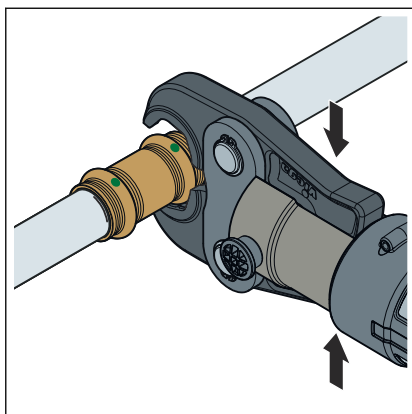


- Skub presfittingen på røret indtil anslag.

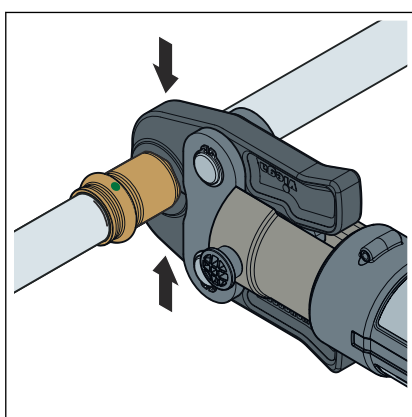


- Markér indstiksdybden.
- Sæt presbakken i presmaskinen, og skub låsebolten ind, indtil den går i hak.

INFO! Overhold brugsanvisningen til presværktøjet.



- Åbn presbakken, og sæt den vinkelret på presfittingen.
- Kontroller indstiksdybden ved hjælp af markeringen.
- Kontroller, at presbakken sidder centreret på presfittingens vulst.



- Gennemfør presningen.
- Åbn og fjern presbakken.
- Forbindelsen er presset.

3.3 Bortskaffelse

Adskil produkt og emballage i de enkelte materialegrupper (f.eks. papir, metal, kunststof og ikke-jernholdige metaller), og bortskaf dem iht. den nationalt gældende lovgivning.



Viega A/S
info@viega.dk
viega.dk

DK • 2024-06 • VPN200499

