

## Brugsanvisning

# Indpresningsdyse



Til Profipress-, Sanpress- og Sanpress Inox-modulsystemernes T-stykker med d15-grenrør i fordelingsledninger, der er dimensioneret korrekt til formålet

**Model**  
2211.5

**viega**

# Indholdsfortegnelse

<b>1</b>	<b>Om denne brugsanvisning</b>	<b>3</b>
	1.1 Målgrupper	3
	1.2 Mærkning af henvisninger	3
	1.3 Bemærkninger om denne sprogversion	4
<b>2</b>	<b>Produktinformation</b>	<b>5</b>
	2.1 Standarder og bestemmelser	5
	2.2 Korrekt anvendelse	5
	2.2.1 Anvendelsesområder	5
	2.3 Produktbeskrivelse	6
	2.3.1 Oversigt	6
	2.3.2 Kompatible T-stykker	8
<b>3</b>	<b>Håndtering</b>	<b>10</b>
	3.1 Montage	10
	3.1.1 Presning af forbindelse	10
	3.2 Bortskaffelse	11

# 1 Om denne brugsanvisning

Dette dokument er rettighedsbeskyttet, yderligere informationer fås på: [viega.com/legal](http://viega.com/legal).

## 1.1 Målgrupper

Oplysningerne i denne brugsanvisning retter sig mod fagfolk inden for varme og sanitet.

For personer, som ikke har ovennævnte uddannelse eller kvalifikationer, er montering, installation og evt. vedligeholdelse af dette produkt ikke tilladt. Denne indskrænkning gælder ikke for anvisninger vedrørende betjeningen.

Monteringen af Viega produkter skal foregå under overholdelse af de alment anerkendte tekniske regler og af Viegas brugsanvisninger.

## 1.2 Mærkning af henvisninger

Advarsler og oplysninger adskiller sig fra den øvrige tekst og er mærket med relevante piktogrammer.

**FARE!**

Advarer om mulige livsfarlige kvæstelser.

**ADVARSEL!**

Advarer om mulige alvorlige kvæstelser.

**FORSIGTIG!**

Advarer om mulige kvæstelser.

**BEMÆRK!**

Advarer om mulige materielle skader.



Yderligere henvisninger og tips.

### 1.3 Bemærkninger om denne sprogversion

Denne brugsanvisning indeholder vigtige oplysninger om produkt- og systemvalg, montering og ibrugtagning samt om tilsigtet anvendelse og, hvis det er nødvendigt, om vedligeholdelse. Disse oplysninger om produkterne, deres egenskaber og anvendelsesteknikker er baseret på de aktuelt gældende standarder i Europa (f.eks. EN) og/eller i Tyskland (f.eks. DIN/DVGW).

Nogle passager i teksten kan henvise til tekniske forskrifter i Europa/Tyskland. Disse forskrifter gælder som anbefalinger for andre lande, såfremt der ikke forefindes nogen tilsvarende nationale krav. De relevante nationale love, standarder, forskrifter, normer samt andre tekniske forskrifter har højeste prioritet fremfor de tyske/europæiske retningslinjer i denne brugsanvisning. Oplysninger, der gives her, er ikke bindende for andre lande og områder og bør, som allerede nævnt, betragtes som en hjælp.

## 2 Produktinformation

### 2.1 Standarder og bestemmelser

Standarderne og bestemmelserne nedenfor gælder for Tyskland og Europa og skal betragtes som en hjælp.

#### Bestemmelser fra afsnit: Anvendelsesområder

Gyldighedsområde / bemærkning	Bestemmelser gældende i Tyskland
Tekniske regler for brugsvandsinstallationer	DIN 1988-300

### 2.2 Korrekt anvendelse



Aftal anvendelse af systemet til andre end de beskrevne anvendelsesområder og medier med Viega Service Center.

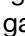
#### 2.2.1 Anvendelsesområder

Indpresningsdysen er lavet til brug i fordelingsledninger, der er dimensioneret til formålet, sammen med Viega presfittingsystemerne Profipress, Sanpress, Sanpress Inox eller Raxofix.

Indpresningsdysen understøtter i kombination med en ringledning udskiftning af vand i tilsluttede, sjældent benyttede tappesteder fra grenrør, f.eks. udslagsvaske, havevanding eller varmeopfyldning.

Indpresningsdysen er egnet

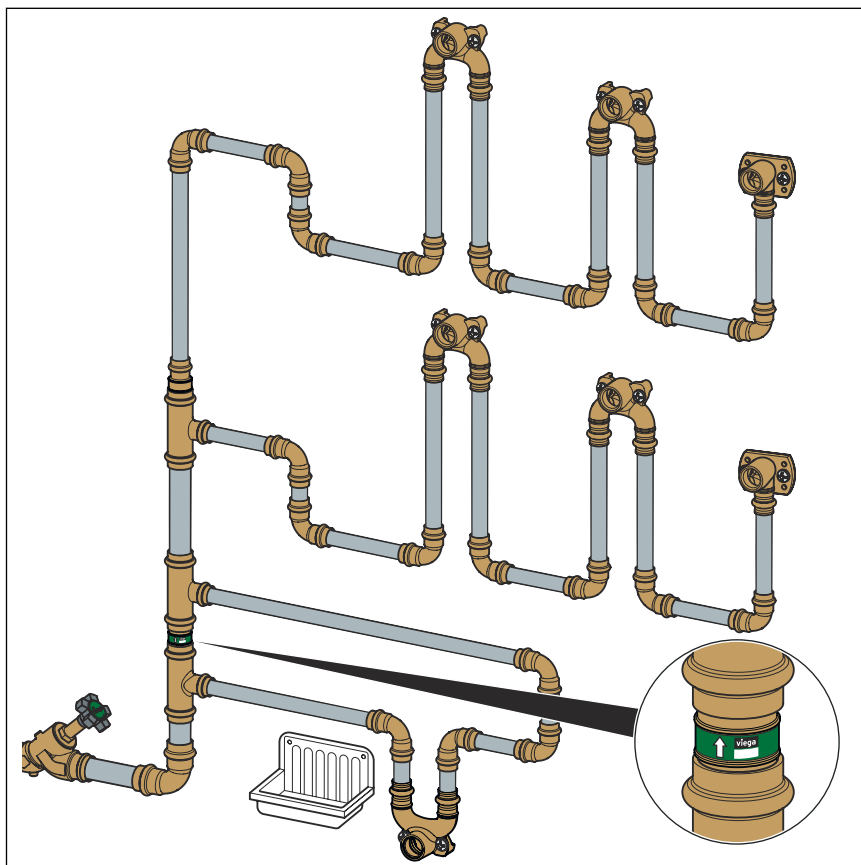
- til udskiftning af vand i ringledninger med grenrør til tappesteder, der sjældent bliver brugt, op til en længde på 15 m (vejledende værdi).
- Til indbygning mellem to T-stykker i modulsystemerne Profipress, Sanpress eller Sanpress Inox med 15 mm grenrør.
- Til indbygning i koldtvarsledninger (f.eks. stigstrengsledning).

Fordelingsledningerne skal være formålsbestemt dimensioneret i henhold til gældende standarder og regulativer, se  »Bestemmelser fra afsnit: Anvendelsesområder« på side 5.

## 2.3 Produktbeskrivelse

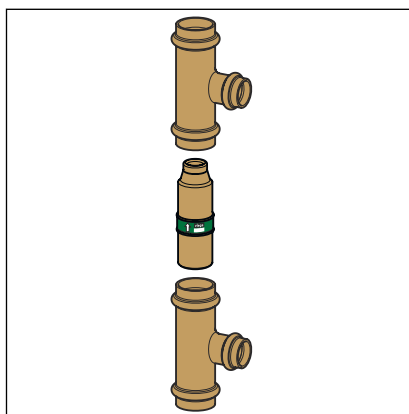
### 2.3.1 Oversigt

#### Monteringssituation



**Fig. 1: Monteringssituation indpresningsdyse**

Begge T-stykker skal forbindes i en ringledning. Der kan anvendes dobbelte vægfittings og/eller vægfitting T-stykker.



**Fig. 2: Indpresningsdyse mellem to T-stykker**

## Funktionsmåde

Indpresningsdysen indbygges i **koldtandsledningerne** (f.eks. stigstrengsledning) mellem to T-stykker (modulsystem Profipress, Sanpress eller Sanpress Inox).

Drikkevandsudtag i strømningsretning bag indpresningsdysen flytter hele rørledningsafsnittets forgrenende ringledningsvolumen, og skifter vandet ud.

Ved vandudtagning i bygningen opstår der en lille trykforskel i indpresningsdysen. Trykforskellen understøtter udskiftningen af vand i den tilsluttede ringledning.

## Tekniske data

- Materiale: rødgoods eller siliciumbronze
- Indstiksende til presforbindelser
- Iht. venturi-princippet

Modellen fås i følgende dimensioner:

d 22 / 28 / 35 / 42 / 54 / 64

## Anvendelsesgrænser ringledning – Profipress / Sanpress / Sanpress Inox

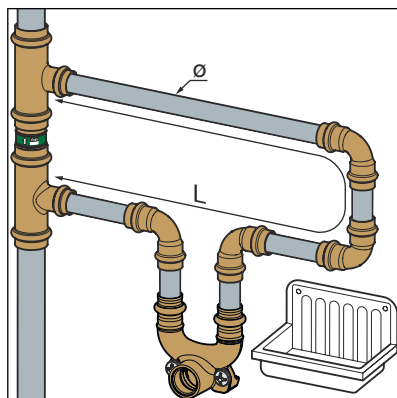


Fig. 3: Ringledning Profipress / Sanpress / Sanpress Inox

Til ringledningen kan anvendes dobbelte vægfittings og/eller vægfitting T-stykker. Til  $L \leq 15$  m og  $\text{Ø} = 15$  mm er følgende maksimale styktal mulige:

- Bøjninger  $\leq 10$  stk.
  - Profipress: Model 2416
  - Sanpress: Model 2216
  - Sanpress Inox: Model 2316
- Dobbelte vægfittings  $\leq 2$  stk.
  - Profipress og Sanpress: Model 2228.7
  - Sanpress Inox: Model 2228.7 og 2325.7
- Vægfitting T-stykker  $\leq 2$  stk.
  - Profipress og Sanpress: Model 2217.3
  - Sanpress Inox: Model 2317.3

## Anvendelsesgrænser ringledning – Raxofix

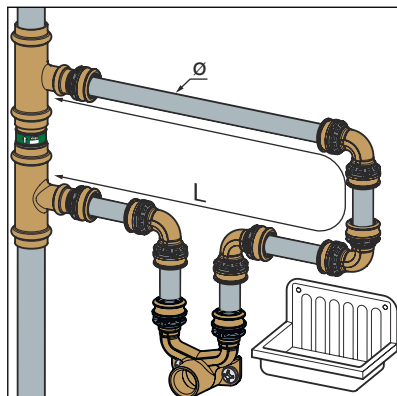


Fig. 4: Ringledning Raxofix

Til ringledningen kan anvendes dobbelte vægffittings og/eller vægfitting T-stykker. Til  $L \leq 15$  m og  $\text{Ø} = 16$  mm er følgende maksimale styktal mulige:

- Bøjninger  $\leq 10$  stk. (model 5316)
- Dobbelte vægffittings  $\leq 2$  stk. (model 5325.7)
- Vægfitting T-stykker  $\leq 2$  stk. (model 5325.8)

### 2.3.2 Kompatible T-stykker

#### Profipress

Art.-nr.	Ø
292 027	22 x 15 x 22
295 189	28 x 15 x 28
324 865	35 x 15 x 35
324 902	42 x 22 x 42
324 919	54 x 22 x 54
577 735	64 x 35 x 64

#### Sanpress

Art.-nr.	Ø
109 165	22 x 15 x 22
283 513	28 x 15 x 28
283 520	35 x 15 x 35
314 224	42 x 15 x 42
195 991	54 x 22 x 54



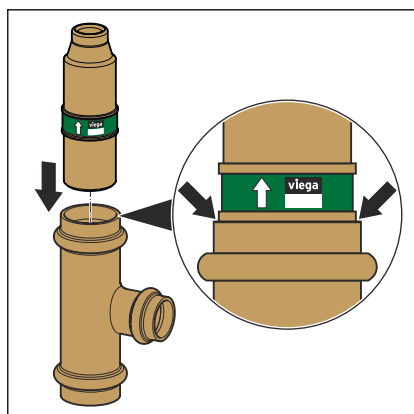
**Sanpress Inox**

Art.-nr.	Ø
435 936	22 x 15 x 22
435 950	28 x 15 x 28
435 981	35 x 15 x 35
436 025	42 x 18 x 42
435 844	54 x 22 x 54
578 077	64 x 22 x 64

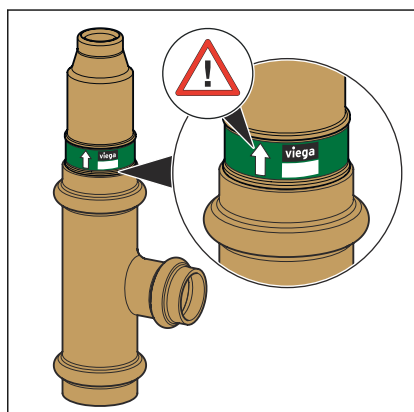
## 3 Håndtering

### 3.1 Montage

#### 3.1.1 Presning af forbindelse

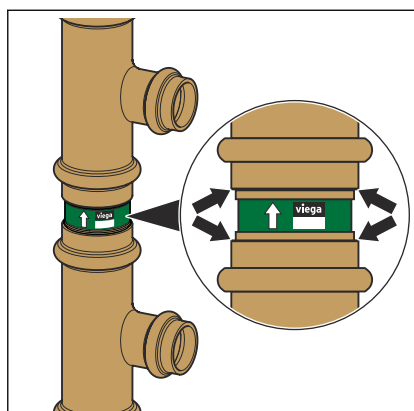


- Skub indpresningsdysen ind i T-stykket indtil anslag.



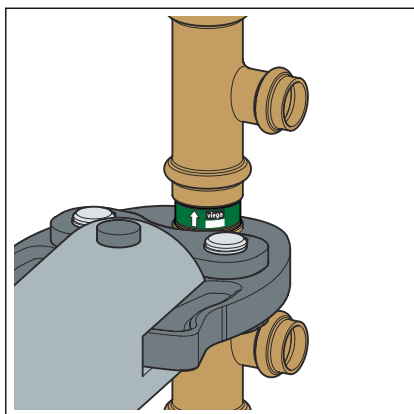
- Kontrollér, at indpresningsdysen sidder rigtigt.

**BEMÆRK!** Vær opmærksom på strømningens retning.



- Monter det andet T-stykke på indpresningsdysen.

**BEMÆRK!** Sørg for, at indpresningsdysen er monteret indtil anslag.



► Pres begge T-stykker inkl. indpresningsdyse.

## 3.2 Bortskaffelse

Adskil produkt og emballage i de enkelte materialegrupper (f.eks. papir, metal, kunststof og ikke-jernholdige metaller), og bortskaf dem iht. den nationalt gældende lovgivning.



**Viega A/S**  
info@viega.dk  
viega.dk

DK • 2024-06 • VPN180327

