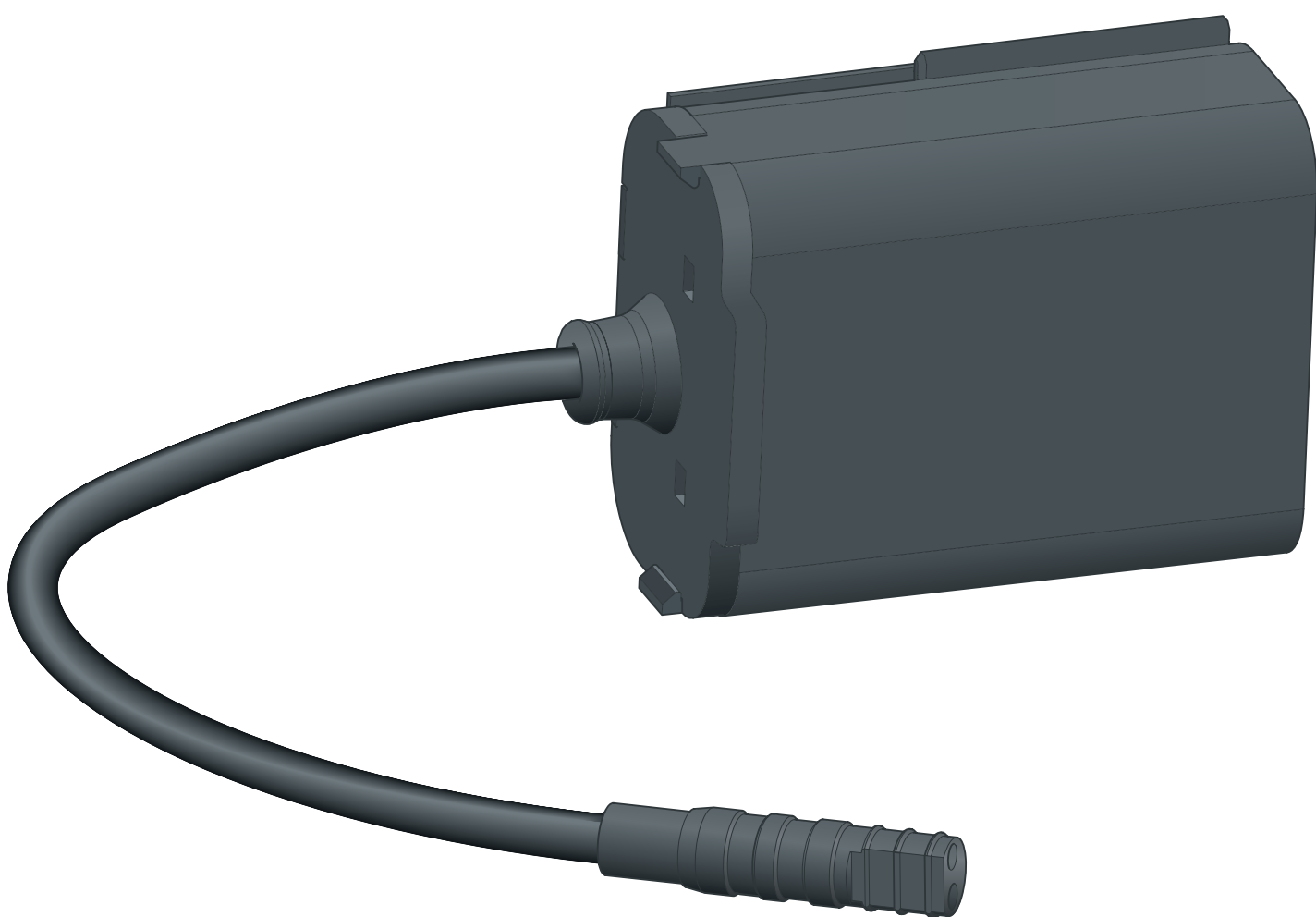


Brugsanvisning

Batterikasse



Til WC-betjeningsplader til Prevista (manuel og berøringsfri skyltivering)

Model
8570.56

Byggeår (fra)
05/2019

viega

Indholdsfortegnelse

1	Om denne brugsanvisning	3
	1.1 Målgrupper	3
	1.2 Mærkning af henvisninger	3
	1.3 Bemærkninger om denne sprogversion	4
2	Produktinformation	5
	2.1 Sikkerhed	5
	2.2 Korrekt anvendelse	6
	2.2.1 Anvendelsesområder	6
	2.2.2 Generelle bemærkninger	6
	2.3 Produktbeskrivelse	7
	2.3.1 Tilslutningsskema	7
3	Håndtering	9
	3.1 Montage	9
	3.1.1 Montering af batterikasse	9
	3.2 Bortskaffelse	9

1 Om denne brugsanvisning

Dette dokument er rettighedsbeskyttet, yderligere informationer fås på: viega.com/legal.

1.1 Målgrupper

Oplysningerne i denne brugsanvisning retter sig mod følgende personalegrupper:

- Fagfolk inden for varme og sanitet

For personer, som ikke har ovennævnte uddannelse eller kvalifikationer, er montering, installation og eventuel vedligeholdelse af dette produkt ikke tilladt. Denne indskrænkning gælder ikke for anvisninger vedrørende betjeningen.

Monteringen af Viega produkter skal foregå under overholdelse af de alment anerkendte tekniske regler og af Viegas brugsanvisninger.

1.2 Mærkning af henvisninger

Advarsler og oplysninger adskiller sig fra den øvrige tekst og er mærket med relevante piktogrammer.

**FARE!**

Advarer om mulige livsfarlige kvæstelser.

**ADVARSEL!**

Advarer om mulige alvorlige kvæstelser.

**FORSIGTIG!**

Advarer om mulige kvæstelser.

**BEMÆRK!**

Advarer om mulige materielle skader.



Yderligere henvisninger og tips.

1.3 Bemærkninger om denne sprogversion

Denne brugsanvisning indeholder vigtige oplysninger om produkt- og systemvalg, montering og idrifttagning samt om tilsigtet anvendelse og, hvis det er nødvendigt, om vedligeholdelse. Disse oplysninger om produkterne, deres egenskaber og anvendelsesteknikker er baseret på de aktuelt gældende standarder i Europa (f.eks. EN) og/eller i Tyskland (f.eks. DIN/DVGW).

Nogle passager i teksten kan henvise til tekniske forskrifter i Europa/Tyskland. Disse forskrifter gælder som anbefalinger for andre lande, såfremt der ikke forefindes nogen tilsvarende nationale krav. De relevante nationale love, standarder, forskrifter, normer samt andre tekniske forskrifter har højeste prioritet fremfor de tyske/europæiske retningslinjer i denne brugsanvisning. Oplysninger, der gives her, er ikke bindende for andre lande og områder og bør, som allerede nævnt, betragtes som en hjælp.

2 Produktinformation

2.1 Sikkerhed

**ADVARSEL!****Fare for ætsning på grund af utætte batterier**

Hvis batterivæsken får kontakt til hud, øjne og slimhinder, kan det medføre ætsninger.

Træf følgende forholdsregler for at undgå ætsning:

- Sørg for, at batterivæsken ikke kommer i kontakt med hud, øjne og slimhinder.
- Ved kontakt, skyl straks de ramte steder med rent vand, og søg omgående lægehjælp.

**ADVARSEL!****Brand- og eksplosionsfare på grund af forkert bortskaffelse**

Ved forkert bortskaffelse kan der opstå brand, eksplosion og udløb af giftige kemikalier.

Træf følgende forholdsregler:

- Kast ikke batteriet ind i ild.
- Kortslut ikke batteriet.
- Skil aldrig batteriet ad.

**FORSIGTIG!****Forbrændingsfare på grund af forkert polaritet for batterier**

Hvis batterierne har forkert polaritet, er der fare for forbrændinger og udslip af giftige kemikalier.

Træf følgende forholdsregler for at undgå forbrændinger:

- Sørg for, at polariteten er korrekt ved isætning af batterierne.
- Rengør batteriets og apparatets kontakter ved behov, før batteriet sættes ind.

**FORSIGTIG!****Fare på grund af anvendelse af forkert batteritype**

Forkerte batterityper kan beskadige elektronikken, der er fare for forbrændinger, og giftige kemikalier kan slippe ud.

- Brug kun batterier af typen *Varta Professional CR-P2 Lithium No.6204*.

2.2 Korrekt anvendelse

2.2.1 Anvendelsesområder



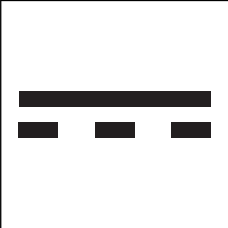
Batterikassen kan anvendes med alle elektroniske Prevista WC betjeningsplader og WC fjernaktiveringer.

2.2.2 Generelle bemærkninger

- Hvis du opdager skader på produktet eller enkelte komponenter, skal du ikke udføre reparation, men lade produktet udskifte af kvalificeret personale.
- Dette produkt bør ikke anvendes af personer (herunder børn) med indskrænkede fysiske, sansemæssige eller mentale færdigheder eller manglende erfaring og/eller manglende viden.
- Sørg for, at børn ikke leger med produktet.
- På hver pol af den permanente elektriske installation skal der monteres en separator med en kontaktåbningsbredde, der overholder betingelserne for overspændingskategori III for fuld adskillelse efter installationsbestemmelserne.

Symboler

Vær opmærksom på de symboler, der er på etiketten:

Symbol	Beskrivelse
	CE-mærkning, produktsikkerhed i Europa
	EAC-mærkning, registrering af produkter inden for toldunionens område
	Jævnstrøm

Symbol	Beskrivelse
	Sikkerhedsklasse III
	Et mærket produkt må ikke bortskaffes med husholdningsaffaldet.

2.3 Produktbeskrivelse

2.3.1 Tilslutningsskema

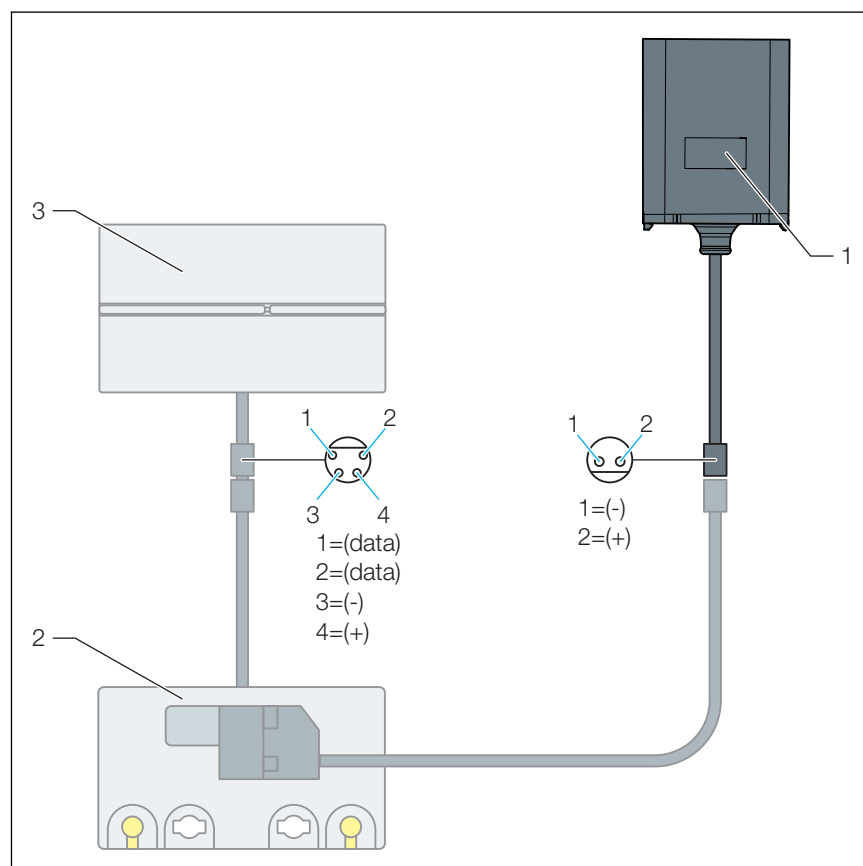


Fig. 1: Tilslutningsskema, batterikasse, WC betjeningsplade til Prevista

- 1 Batterikasse
- 2 Elektronisk drivenhed
- 3 WC betjeningsplade til Prevista

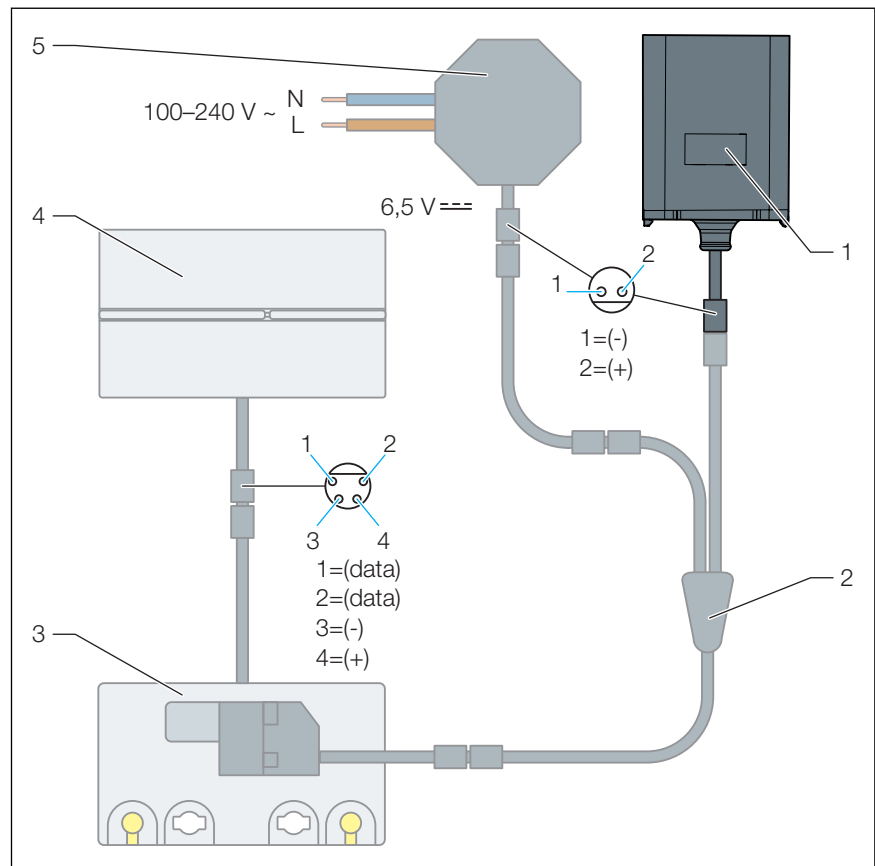


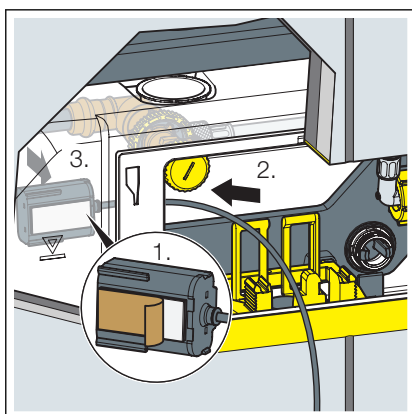
Fig. 2: Tilslutningsskema, batterikasse, strømforsyning, WC betjeningsplade til Pre-vista

- 1 Batterikasse
- 2 Kabeladapter til udvidelse
- 3 Elektronisk drivenhed
- 4 WC betjeningsplade til Pre-vista
- 5 Strømforsyning

3 Håndtering

3.1 Montage

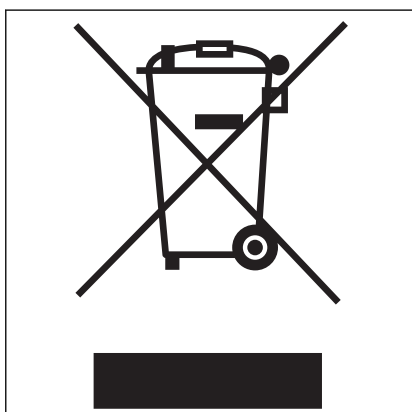
3.1.1 Montering af batterikasse



- Løsn klæbestrimlens beskyttelsesfolie.
- Placér batterikassen i cisternen, og tryk klæbestrimlen godt fast.

3.2 Bortskaffelse

Adskil produkt og emballage i de enkelte materialegrupper (f.eks. papir, metal, kunststof og ikke-jernholdige metaller), og bortskaf dem iht. den nationalt gældende lovgivning.



Elektroniske komponenter samt batterier og genopladelige batterier må ikke bortskaffes med husholdningsaffaldet, men skal bortskaffes korrekt iht. WEEE-direktivet 2012/19/EU.



Viega A/S
info@viega.dk
viega.dk

DK • 2021-08 • VPN200119

