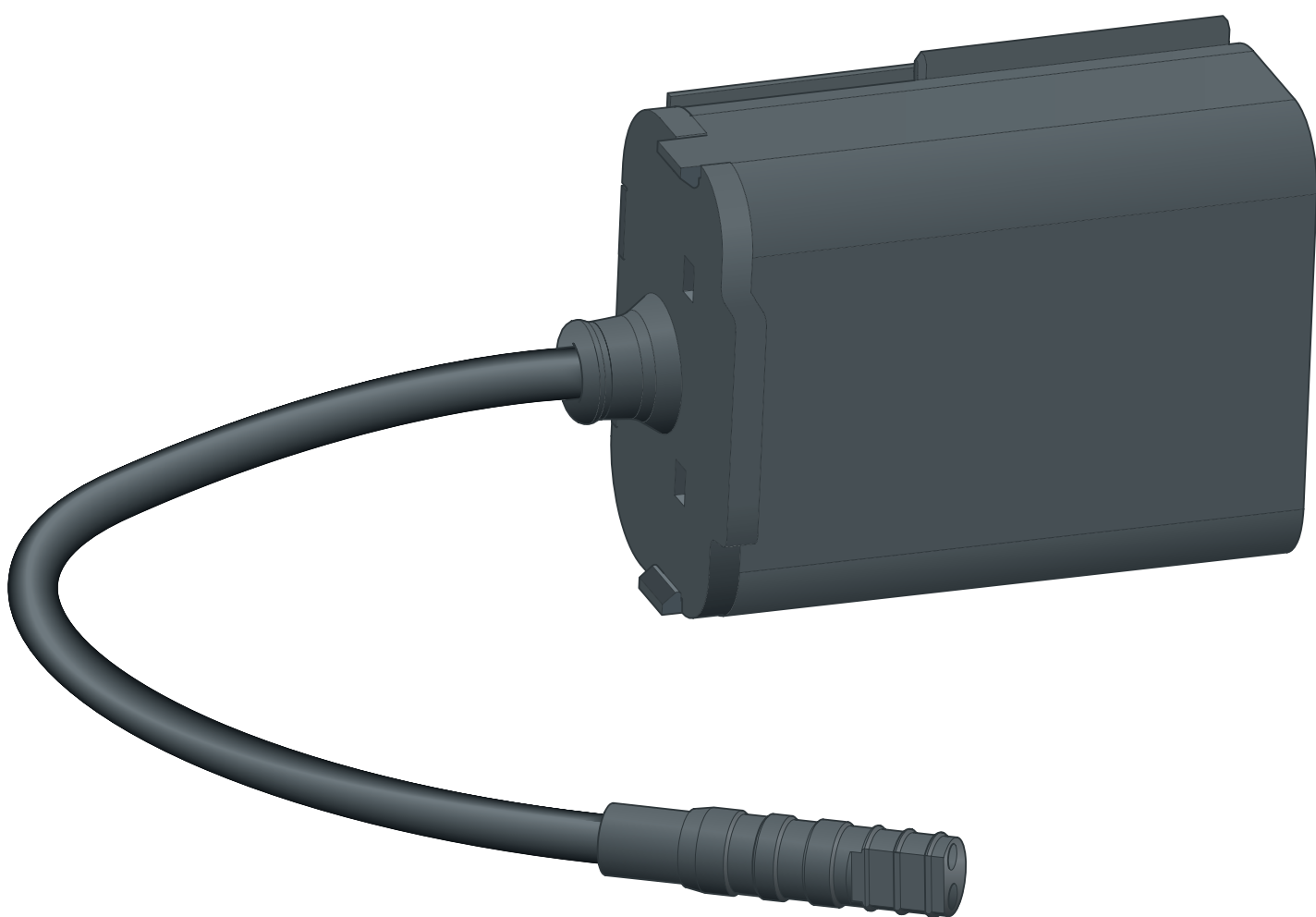


Návod k použití

Zásobník na baterie



pro ovládací desky pro WC Prevista (mechanické a bezdotykové
spouštění splachování)

Model
8570.56

Rok výroby (od)
05/2019

viega

Obsah

1	O tomto návodu k použití	3
1.1	Cílové skupiny	3
1.2	Označení pokynů	3
1.3	Poznámka k této jazykové verzi	4
2	Informace o výrobku	5
2.1	Bezpečnost	5
2.2	Použití v souladu se stanovením výrobce	6
2.2.1	Oblasti použití	6
2.2.2	Všeobecné pokyny	6
2.3	Popis výrobku	7
2.3.1	Schéma připojení	7
3	Manipulace	9
3.1	Montáž	9
3.1.1	Montáž zásobníku na baterie	9
3.2	Likvidace	9

1 O tomto návodu k použití

Pro tento dokument platí ochranná práva, další informace naleznete na viega.com/legal.

1.1 Cílové skupiny

Informace v tomto návodu jsou určeny následujícím skupinám osob:

- odborníkům na sanitu a topné systémy, resp. vyškolenému odbornému personálu

Nepřípustná je montáž, instalace a případná údržba tohoto výrobku osobami, které nemají výše uvedené vzdělání resp. kvalifikaci. Toto omezení neplatí pro možné pokyny k obsluze.

Montáž výrobků Viega se musí provádět při dodržování všeobecně uznávaných technických pravidel a návodů k použití Viega.

1.2 Označení pokynů

Výstražné a informační texty jsou odsazeny od ostatního textu a jsou speciálně označeny příslušnými piktogramy.



NEBEZPEČÍ!

Varuje před možnými, život ohrožujícími zraněními.



VAROVÁNÍ!

Varuje před možnými vážnými zraněními.



UPOZORNĚNÍ!

Varuje před možnými zraněními.



OZNÁMENÍ!

Varuje před možnými věcnými škodami.



Dodatečné informace a tipy.

1.3 Poznámka k této jazykové verzi

Tento návod k použití obsahuje důležité informace k výrobku resp. výběru systému, jeho montáži a uvedení do provozu, stejně jako k jeho řádnému používání a případným opatřením pro údržbu. Tyto informace k výrobkům, jejich vlastnostem a aplikačním technikám jsou založeny na aktuálně platných normách v Evropě (např. EN) anebo v Německu (např. DIN/DVGW).

Některé pasáže v textu mohou odkazovat na technické předpisy v Evropě/Německu. Tyto předpisy platí jako doporučení pro jiné země, ve kterých nejsou k dispozici příslušné národní požadavky. Příslušné národní zákony, standardy, předpisy, normy a jiné technické předpisy mají přednost před německými/evropskými směrnici v tomto návodu: Zde uvedené informace jsou pro jiné země a oblasti nezávazné a jak již bylo řečeno, je třeba je považovat za pomůcku.

2 Informace o výrobku

2.1 Bezpečnost



VAROVÁNÍ! **Nebezpečí poleptání při úniku kapaliny z baterií**

Při kontaktu pokožky, očí a sliznic s kapalinou baterií může dojít k poleptání.

Abyste zabránili poleptání, proveďte následující opatření:

- Zabraňte kontaktu kapaliny z baterií s pokožkou, očima a sliznicemi.
- Při kontaktu potřísněné místo ihned omyjte velkým množstvím čisté vody a neprodleně vyhledejte lékaře.



VAROVÁNÍ! **Nebezpečí požáru a výbuchu při neodborné likvidaci**

Při neodborné likvidaci může dojít k požáru, výbuchu a úniku jedovatých chemikálií.

Proveďte následující opatření:

- Nevhazujte baterii do ohně.
- Baterii nezkratujte.
- Baterii nikdy nerozebírejte.



UPOZORNĚNÍ! **Nebezpečí popálení při nesprávné polaritě baterií**

V případě nesprávné polarity baterie může dojít k popálení a úniku jedovatých chemikálií.

Abyste zabránili popálení, proveďte následující opatření:

- Při vkládání baterií dbejte na správnou polaritu.
- Před vložením případně vyčistěte kontakty akumulátoru i přístroje.



UPOZORNĚNÍ! **Nebezpečí způsobené použitím nesprávného typu baterie**

Nesprávné typy baterií mohou poškodit elektroniku, může dojít k popálení a mohou uniknout jedovaté chemikálie.

- Používejte pouze baterie typu *Varta Professional CR-P2 Lithium No. 6204*.

2.2 Použití v souladu se stanovením výrobce

2.2.1 Oblasti použití



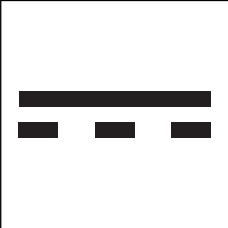
Zásobník na baterie je možné použít se všemi elektronickými ovládacími deskami pro WC Prevista a oddáleným spouštěním splachování WC.

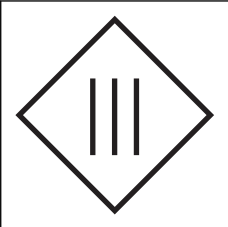
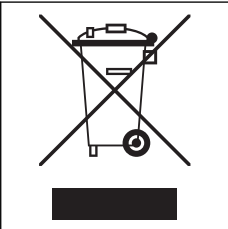
2.2.2 Všeobecné pokyny

- Zjistíte-li poškození výrobku nebo jednotlivých součástí, opravu neprovádějte, ale nechejte výrobek vyměnit kvalifikovaným personálem.
- Tento výrobek není určen k používání osobami s omezenými fyzickými, sensorickými nebo duševními schopnostmi nebo s nedostatkem zkušeností a/nebo znalostí (včetně dětí).
- Zajistěte, aby si s výrobkem nehrály děti.
- Na každém pólu pevně položené elektrické instalace musí být zabudováno dělicí zařízení s šířkou rozevření kontaktu podle podmínek kategorie přepětí III pro úplné oddělení podle ustanovení pro instalaci.

Symboly

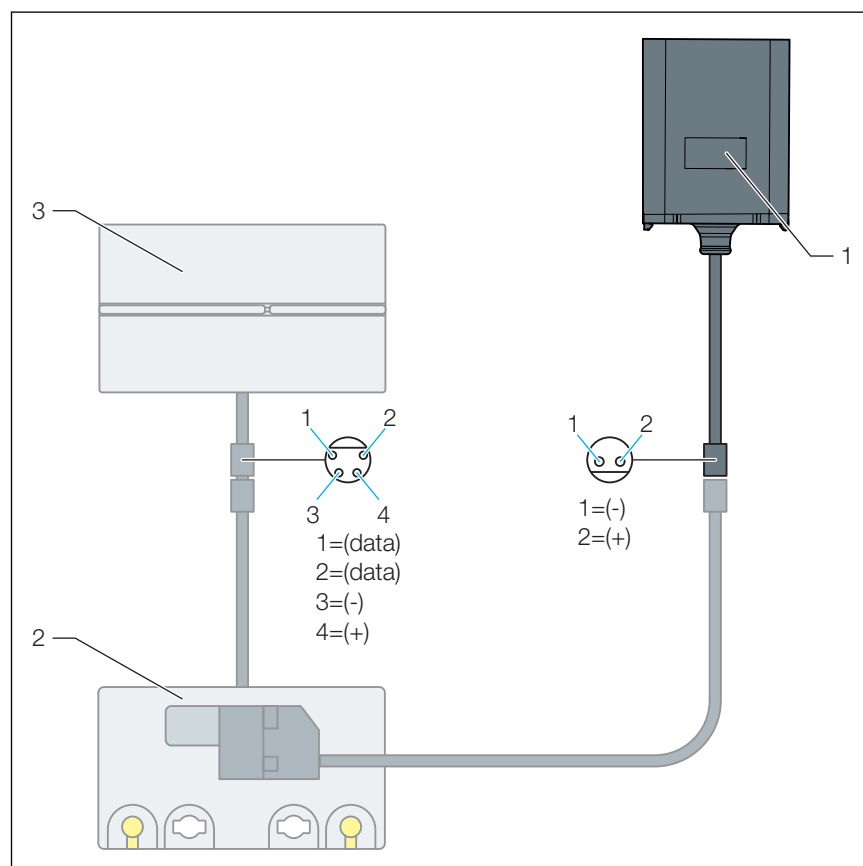
Věnujte pozornost symbolům uvedeným na etiketě:

Symbol	Popis
	Značka CE, bezpečnost výrobků v Evropě
	Značka EAC: registrace výrobků v oblasti celní unie
	Stejnoseměrný proud

Symbol	Popis
	Třída ochrany III
	Označený výrobek se nesmí vyhazovat do komunálního odpadu.

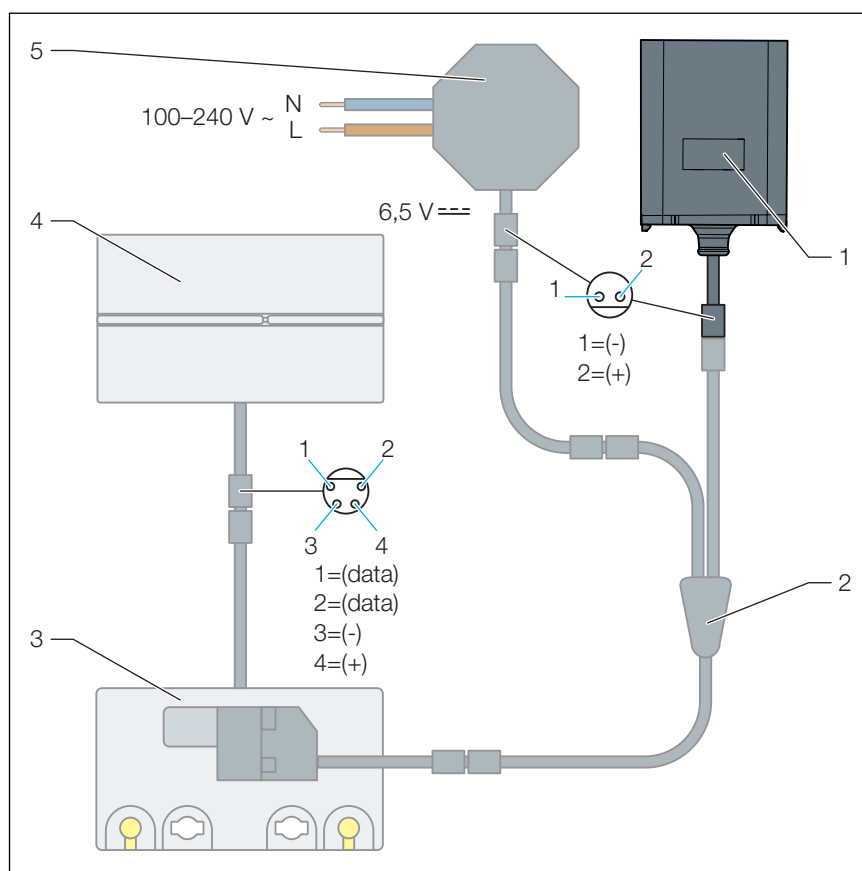
2.3 Popis výrobku

2.3.1 Schéma připojení



Obr. 1: schéma připojení, zásobník na baterie, WC ovládací deska Prevista

- 1 zásobník na baterie
- 2 hnací jednotka elektronická
- 3 WC ovládací deska Prevista



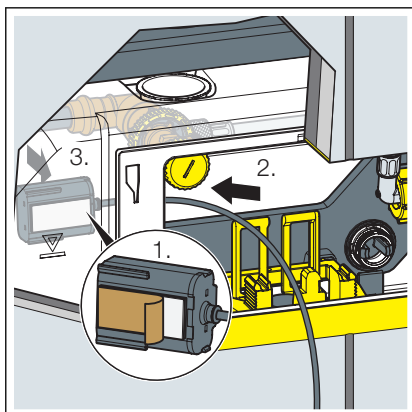
Obr. 2: schéma připojení, zásobník na baterie, síťový zdroj, WC ovládací deska Prevista

- 1 zásobník na baterie
- 2 rozšiřovací kabelový adaptér
- 3 hnací jednotka elektronická
- 4 WC ovládací deska Prevista
- 5 síťový zdroj

3 Manipulace

3.1 Montáž

3.1.1 Montáž zásobníku na baterie

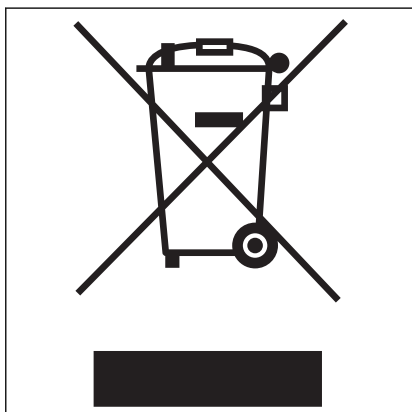


- Uvolněte ochrannou fólii lepicí pásky.
- Umístěte zásobník na baterie do splachovací nádržky a pevně přitlačte lepicí pásku.

3.2 Likvidace

Výrobek a obaly roztřídte podle příslušných skupin materiálů (např. papír, kovy, plasty nebo neželezné kovy) a zlikvidujte podle platných národních zákonů.

Elektronické komponenty a baterie nebo akumulátory se nesmí likvidovat v domovním odpadu, ale v souladu se směrnicí WEEE 2012/19/EU musí být odevzdány k odborné likvidaci.





Viega s.r.o.
info@viega.cz
viega.cz

CZ • 2021-03 • VPN200119

