

Návod k použití

Adaptér prodlužovacího kabelu



pro připojení dalšího elektrického vstupního signálu

Model
8580.49

Rok výroby (od)
09/2019

viega

Obsah

1	O tomto návodu k použití	3
1.1	Cílové skupiny	3
1.2	Označení pokynů	3
1.3	Poznámka k této jazykové verzi	4
2	Informace o výrobku	5
2.1	Použití v souladu se stanovením výrobce	5
2.1.1	oblasti použití	5
2.2	Všeobecné pokyny	5
2.3	Popis výrobku	7
2.3.1	Přehled	7
3	Manipulace	8
3.1	Montáž	8
3.2	Likvidace	8

1 O tomto návodu k použití

Pro tento dokument platí ochranná práva, další informace naleznete na viega.com/legal.

1.1 Cílové skupiny

Informace v tomto návodu jsou určeny následujícím skupinám osob:

- odborníkům na sanitární zařízení a topné systémy resp. vyškolenému odbornému personálu

Nepřípustná je montáž, instalace a případná údržba tohoto výrobku osobami, které nemají výše uvedené vzdělání resp. kvalifikaci. Toto omezení neplatí pro možné pokyny k obsluze.

Montáž výrobků Viega se musí provádět za předpokladu dodržování všeobecně uznávaných technických pravidel a návodů k použití Viega.

1.2 Označení pokynů

Výstražné a informační texty jsou odsazeny od ostatního textu a jsou speciálně označeny příslušnými piktogramy.



NEBEZPEČÍ!

Varuje před možnými, život ohrožujícími zraněními.



VAROVÁNÍ!

Varuje před možnými vážnými zraněními.



UPOZORNĚNÍ!

Varuje před možnými zraněními.



OZNÁMENÍ!

Varuje před možnými věcnými škodami.



Dodatečné informace a tipy.

1.3 Poznámka k této jazykové verzi

Tento návod k použití obsahuje důležité informace k výrobku resp. výběru systému, jeho montáži a uvedení do provozu, stejně jako k jeho řádnému užívání a případným opatřením pro údržbu. Tyto informace k výrobkům, jejich vlastnostem a aplikačním technikám jsou založeny na aktuálně platných normách v Evropě (např. EN) anebo v Německu (např. DIN/DVGW).

Některé pasáže v textu mohou odkazovat na technické předpisy v Evropě/Německu. Tyto předpisy platí jako doporučení pro jiné země, ve kterých nejsou k dispozici příslušné národní požadavky. Příslušné národní zákony, standardy, předpisy, normy a jiné technické předpisy mají přednost před německými/evropskými směrnici v tomto návodu: Zde uvedené informace jsou pro jiné země a oblasti nezávazné a jak již bylo řečeno, je třeba je považovat za pomůcku.

2 Informace o výrobku

2.1 Použití v souladu se stanovením výrobce

2.1.1 oblasti použití

Adaptér prodlužovacího kabelu spojuje ovládání s tlačítkem, přijímačem rádiového signálu a elektronickou ovládací deskou pro Prevista.



Adaptér prodlužovacího kabelu s připojovacím kabelem je možné použít se všemi elektronickými ovládacími deskami pro WC Prevista a vzdáleným splachováním WC.

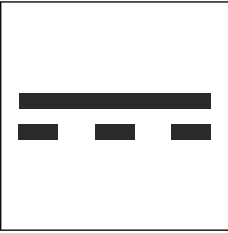
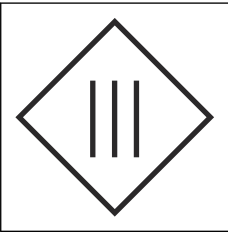
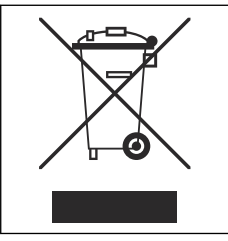
2.2 Všeobecné pokyny

- Zjistíte-li poškození výrobku nebo jednotlivých dílů, opravu neprovádějte, ale nechejte výrobek vyměnit kvalifikovaným personálem.
- Tento výrobek není určen k používání osobami s omezenými fyzickými, sensorickými nebo duševními schopnostmi nebo s nedostatkem zkušeností a/nebo znalostí (včetně dětí).
- Zajistěte, aby si s výrobkem nehrály děti.

Symbyly

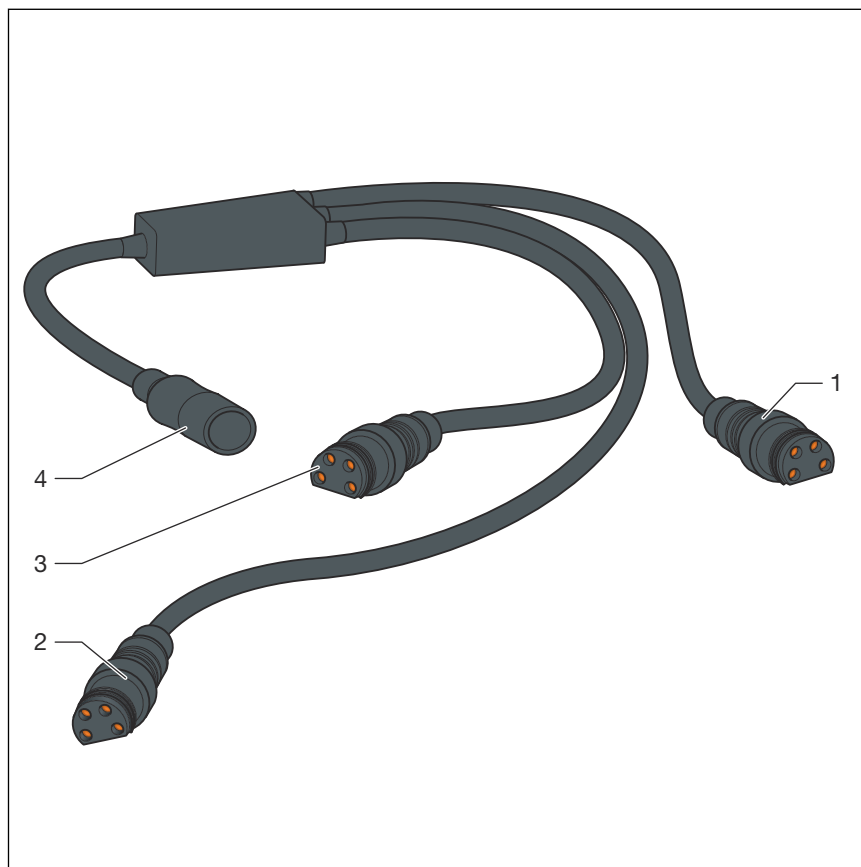
Věnujte pozornost symbolům uvedeným na etiketě:

Symbol	popis
	Značka CE, bezpečnost výrobků v Evropě
	Značka EAC: registrace výrobků v oblasti celní unie

Symbol	popis
	Stejnoseměrný proud
	Třída ochrany III
	Označený výrobek se nesmí vyhazovat do komunálního odpadu.

2.3 Popis výrobku

2.3.1 Přehled



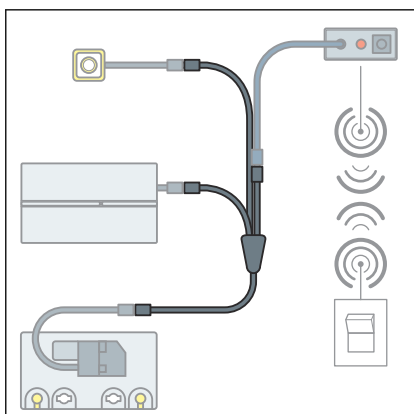
Obr. 1: Adaptér prodlužovacího kabelu

- 1-3 Připojovací kabel
- 4 připojovací konektor

3 Manipulace

3.1 Montáž

Připojení adaptéru prodlužovacího kabelu



- Adaptér prodlužovacího kabelu připojte na ovládání, elektronickou ovládací desku, tlačítko a přijímač rádiového signálu.

3.2 Likvidace

Výrobek a obaly roztřídte podle příslušných skupin materiálů (např. papír, kovy, plasty nebo neželezné kovy) a zlikvidujte podle platných národních zákonů.



Viega s.r.o.
info@viega.cz
viega.cz

CZ • 2022-08 • VPN210153

